

シーモン社製のフェースプレートとマウント用のアクセサリは現場作業をサポートする柔軟で革新的なツールです。MAXモジュール・フェースプレートはMAXやZ-MAXモジュール、またTERAアウトレットシリーズと使用するためにデザインされているので、取り揃えたポート数と色の範囲であらゆる施工に対応できます。

## SECTION CONTENTS

|                                |           |
|--------------------------------|-----------|
| LockIT                         | 9.1 – 9.2 |
| 10G™ MAX® モジュラーフェースプレート        | 9.2       |
| MAX モジュラーフェースプレート              | 9.3       |
| ステンレス製 MAX フェースプレート            | 9.3       |
| 10G MAX フェースプレート (インターナショナル仕様) | 9.3       |
| MAX フェースプレート (インターナショナル仕様)     | 9.3       |
| TERA®-MAX® CT アングルアダプタ         | 9.4       |
| CT フェースプレート                    | 9.4       |
| フェースプレート用アクセサリ                 | 9.4       |
| 日本国内規格対応 MAX JIS アダプタ          | 9.5       |
| MAX ファイバアダプタモジュール              | 9.5       |
| MAX オーディオ/ビデオ/コアックスモジュール       | 9.5       |
| MAX モジュール用ブラックおよびドア            | 9.5       |
| サーフェスマウントボックス                  | 9.6       |
| Z-MAX (MX-SMZ)サーフェスマウントボックス    | 9.6       |
| MX-SM サーフェスマウントボックス            | 9.7       |
| MX-SM アダプタベゼル                  | 9.7       |
| マルチユーザー通信アウトレットボックス (MUTOA)    | 9.8       |
| MAX MUTOA                      | 9.8       |
| ファイバアウトレットボックス                 | 9.9       |
| ファイバアウトレットボックスベゼル              | 9.9       |

## LockIT™ セキュアコネクティビティシステム

LockITソリューションはアウトレットロックとセキュアパッチコードという二つの製品から構成されます。アウトレットロックはパッチコードや意図しない物がアウトレットに入るのを防ぎます。セキュアパッチコードは意図しない、または許可されていないコードの切断を回避します。これら2つの製品は接続を固定するために自由にアウトレットに挿入できますが、コードを抜くときにはLockITユニバーサルキーが必要になります。またLockITの製品は接続が固定されているか分かりやすいように黄色で塗装されています。

LockITはRJ45の形状を遵守しているアウトレットならすべて互換性があります。LockITの多機能なシステムはあらゆるアプリケーション上で使用でき、また大変使いやすいので教育機関・小売店・空港・公共施設で使用するのに最適です。

さらにLockITはデータセンター・医療機関・政府などのクリティカルなネットワークでも理想的なソリューションを提供します。



セキュアパッチコードはアウトレットに簡単に接続できます。他の工具は必要ありません。

ロックを解除するには、パッチコード下方部の差し込み口にキーを入れます。

ブーツを持ってパッチコードをアウトレットから引き抜きます。



アウトレットロックは空のポートに入れるだけで、取付けられます。

キーをアウトレットロックに挿入し、解錠するまでキーを回します。

アウトレットロックを取り出してもキーに固定されているので、落下しません。

## LockIT™ 注文情報

### セキュア カテゴリ 6A F/UTP パッチコード

F/UTP カテゴリ 6A、両端コネクタ、4ペア撚線、LockITセキュアパッチコード、T568A/B結線、ジャケット/ブーツ同色、LSOHケーブルジャケット

LP6A-S(XX)M-(XX)L

| コード長:      | コード色:    |
|------------|----------|
| 01 = 1m    | 01 = 黒   |
| 1.5 = 1.5m | 02 = 白   |
| 02 = 2m    | 03 = 赤   |
| 03 = 3m    | 04 = グレー |
| 04 = 4m    | 05 = 黄   |
| 05 = 5m    | 06 = 青   |
|            | 07 = 緑   |

### セキュア カテゴリ 6A UTP パッチコード

UTP カテゴリ6A、両端コネクタ、4ペア撚線、LockITセキュアパッチコード、T568A/B結線、ジャケット/ブーツ同色、CMGジャケット

LP6A-(XX)M-(XX)

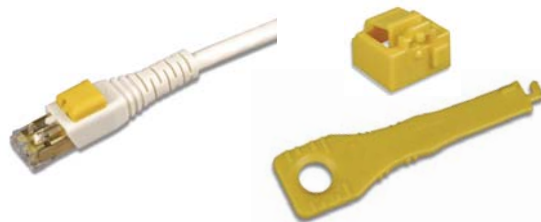
| コード長:      | コード色:    |
|------------|----------|
| 01 = 1m    | 01 = 黒   |
| 1.5 = 1.5m | 02 = 白   |
| 02 = 2m    | 03 = 赤   |
| 03 = 3m    | 04 = グレー |
| 04 = 4m    | 05 = 黄   |
| 05 = 5m    | 06 = 青   |
|            | 07 = 緑   |

### セキュア カテゴリ 6 パッチコード

UTP カテゴリ6A、両端コネクタ、4ペア撚線、LockITセキュアパッチコード、T568A/B結線、ジャケット/ブーツ同色、CMGジャケット

L(X)6-(XX)M-(XX)

| コネクタタイプ                    | コード長:      | コード色:    |
|----------------------------|------------|----------|
| P = LockIT to LockIT       | 01 = 1m    | 01 = 黒   |
| M = LockIT to MC6          | 1.5 = 1.5m | 02 = 白   |
| B = LockIT to Bladepatch 6 | 02 = 2m    | 03 = 赤   |
|                            | 03 = 3m    | 04 = グレー |
|                            | 04 = 4m    | 05 = 黄   |
|                            | 05 = 5m    | 06 = 青   |
|                            |            | 07 = 緑   |



LockIT Outlet Lock:

LL-05 .....LockITアウトレットロック (1袋10個入り)、LockITユニバーサルキー1つを含む

LockIT ユニバーサルキー:

LKEY-05 .....LockITユニバーサルキー (1袋10個入り)

## MAX™ モジュラーフェイスプレート

### 10G MAX モジュラーフェイスプレート

付属品：ラベル、透明ラベルカバー、取付けネジ

10GMX-FPS(XX)-(XX)

| ポート数:    | フェイスプレート色:    |
|----------|---------------|
| 02 = 2個用 | 01 = 黒        |
| 04 = 4個用 | 02 = 白        |
|          | 20 = アイボリー    |
|          | 80 = ライトアイボリー |



◎ 100個セットでご注文の場合には、製品番号の後に「B」を加えてください。\*

\*黒とグレーおよびバルクパックのご注文はシングルギャングのフェイスプレートに限ります。

## MAX モジュラーフェイスプレート

付属品：ラベル、透明ラベルカバー、取付けネジ



Single gang  
faceplate

MX-FP-S-(XX)-(X)

ポート数:

01 = 1ポート  
02 = 2ポート  
03 = 3ポート  
04 = 4ポート  
06 = 6ポート

フェイスプレート色:

01 = 黒  
02 = 白  
04 = グレー  
20 = アイボリー  
80 = ライトアイボリー



Double gang  
faceplate

MX-FP-D-(XX)-(X)

ポート数:

06 = 6ポート  
08 = 8ポート  
12 = 12ポート

フェイスプレート色:

01 = 黒\*  
02 = 白  
04 = グレー\*  
20 = アイボリー  
80 = ライトアイボリー

◎100個セットでご注文の場合には、製品番号の後に「B」を加えてください。\*

\*黒とグレーおよびバルクパックのご注文はシングルギャングのフェイスプレートに限りです。

## ステンレス製 MAX フェイスプレート

フラット型・アングル型MAXモジュールと使用するシングル・ダブルギャングのステンレス製フェイスプレートです。つや消し仕上げのため傷がついても目立ちません。



Single gang faceplate

MX-FP-S-(XX)-SS-(X)

ポート数:

01 = 1ポート  
02 = 2ポート  
03 = 3ポート  
04 = 4ポート  
06 = 6ポート

ラベルオプション:

L = ラベルホルダー付  
Blank = ラベルまたはラベルホルダーが不要な場合は、空白で結構です。



Double gang faceplate

MX-FP-D-(XX)-SS-(X)

ポート数:

06 = 6ポート  
08 = 8ポート  
12 = 12ポート

ラベルオプション:

L = ラベルホルダー付  
Blank = ラベルまたはラベルホルダーが不要な場合は、空白で結構です。

フラット型・アングル型MAXモジュールと使用するダブルギャングのステンレス製フェイスプレートです。つや消し仕上げのため傷がついても目立ちません。

## 10G MAX® フェイスプレート (インターナショナル仕様)

オーストラリア/イタリア仕様・横型シングルギャング・フェイスプレート。Z-MAX、TERA、MAXモジュールに対応。

10GMX-HFP-(XX)-(XX)

ポート数:

01 = 1ポート  
02 = 2ポート  
03 = 3ポート  
04 = 4ポート

フェイスプレート色:

02 = 白  
20 = アイボリー  
80 = ライトアイボリー



◎100個セットでご注文の場合には、製品番号の後に「B」を加えてください。

付属品：ラベル、取付けネジ、透明ラベルカバー（4ポート仕様には含まれません）

## MAX フェイスプレート (インターナショナル仕様)

オーストラリア/イタリア仕様・横型シングルギャング10Gフェイスプレート。Z-MAX、TERA、MAXモジュールに対応。

MX-HFP-(XX)-(X)

ポート数:

01 = 1ポート  
02 = 2ポート  
03 = 3ポート  
04 = 4ポート

フェイスプレート色:

02 = 白  
20 = アイボリー  
80 = ライトアイボリー



◎100個セットでご注文の場合には、製品番号の後に「B」を加えてください。

付属品：ラベル、取付けネジ、透明ラベルカバー（4ポート仕様には含まれません）

## TERA®-MAX® CT アングルアダプタ

標準CTフェースプレートです。取付口の奥行が限定される場合でもTERA、MAXアウトレット（フラット型）、Z-MAXアウトレット（ハイブリッド）を取り付けることが可能です。

CTE-MXA-01-02 .....

1ポートアングル型  
CTアダプタ  
(UTP MAXモジュール、  
Z-MAXまたはTERAアウ  
トレット用)、白



CTE-MXA-02-02 .....

2ポートアングル型  
CTアダプタ  
(UTP MAXモジュール、  
Z-MAXまたはTERAアウ  
トレット用)、白



## CT フェースプレート

CT2-FP-(XX) .....

1ポートCTアダプタ用  
シングルギャング  
プラスチックフェース  
プレート



CT4-FP-(XX) .....

2ポートCTアダプタ用  
シングルギャング  
プラスチックフェース  
プレート



CT8-FP-(XX) .....

4ポートCTアダプタ用  
ダブルギャング  
プラスチックフェース  
プレート



CT2-HFPA-(XX)\* .....

1ポートCTアダプタ用  
シングルギャング  
プラスチックフェース  
プレート、横型、同色ス  
クリューキャップ付属



(XX)フェースプレート色：02=白、20=アイボリー、80=ライトアイボリー

付属品：ラベル、取付けネジ、透明ラベルカバー

◎ 100個セットでご注文の場合には、製品番号の後に「B」を加えてください。(ラベル、取付けネジ、透明ラベルカバーが付属します。)

\*バルクパック(100個セット)対象外

## フェースプレート用アクセサリ

製品番号 仕様

CT-FP-LBL-104\* ..... フェースプレート用ラベル、8.5×11標準サイズに対応（10シート、104ラベル / シート）

MX-FP-CVR-00 ..... フェースプレート用ラベルカバー（100枚/1袋）

\*ラベルリングソフトウェアについては、弊社ウェブサイトアクセスするかテクニカルサポートにお問い合わせください。

◎ 100個セットでご注文の場合には、製品番号の後に「B」を加えてください。

## 日本国内規格対応 MAX JIS アダプタ

スプリング式ドア付、MAXモジュールフラット型1個用。

MX-JIS-(X)-(XX)-D  
「LAN」 プリント印刷  
**B** = 印刷なし  
**L** = 印刷あり  
色:  
**02** = 白  
**70** = オフホワイト



\*Z-MAX アウトレットには使用できません。

## MAX ファイバアダプタモジュール

シーモン社製のMAXファイバアダプタモジュールはMAXシリーズ全てのフェースプレート、モジュラーアダプタ、サーフェスマウントボックス、パッチパネルで使用できます。



MX-F1-LC(X)-(XX) ..... フラット型、デュプレックスLCアダプタ1個用 (2芯)  
MX-F-SC-(XX) ..... フラット型、デュプレックスSCアダプタ1個用 (2芯)  
MX-F-MT-(XX) ..... フラット型、デュプレックスMT-RJアダプタ1個用 (2芯)  
MX-F-S2-(XX) ..... フラット型、デュプレックスSTアダプタ1個用 (2芯)  
MX-SC-(XX) ..... アングル型、デュプレックスSCアダプタ1個用 (2芯)  
MX-MT-(XX) ..... アングル型、デュプレックスMT-RJアダプタ1個用 (2芯)  
MX-S2-(XX) ..... アングル型、デュプレックスSTアダプタ1個用 (2芯)

(X)LCアダプタの色: 空白 = ベージュ、U = 青

(XX)本体色: 01 = 黒、02 = 白、04 = グレー、20 = アイボリー、25 = 、80 = ライトアイボリー

## MAX オーディオ/ビデオ/コアックスモジュール

シーモン社製のMAXオーディオ/ビデオモジュールはあらゆるコネクタに対応します。使用可能な形状はRCA端子、SVHS、HD15、F型コネクタ、BNC同軸コネクタなどです。



MX-D4F-15-(XX) ..... 4ポートMAXマウントフレーム、HD15アダプタ (メス・メス)  
MX-D4F-15E-(XX) ..... 4ポートMAXマウントフレーム、HD15アダプタ用、アダプタ無し  
MX-F-RC-(XX) ..... フラット型モジュール、RCA コネクタ1個 (ソルダーテイル付)  
MX-RC-(XX) ..... アングル型モジュール、RCAコネクタ1個 (ソルダーテイル付)  
MX-FA-(XX) ..... アングル型モジュール、F型コネクタ1個、75オーム  
MX-F-FA-(XX) ..... フラット型モジュール、F型コネクタ1個、75オーム

(XX)本体色: 01= 黒、02 = 白、04 = グレー、20 = アイボリー、25 = ブライトホワイト、80 = ライトアイボリー

## MAX モジュール用ブラックおよびドア

未使用ポートに取り付けるブラックとアウトレット保護用のドアです。

MX-BL-(XX) .....  
ブラックモジュール  
(10個/1袋)



MX-FD-(XX) .....  
フラット型 6/8極MAX  
モジュール用ドア  
(20個/1袋)



MX-AD-(XX) .....  
アングル型 6/8極MAX  
モジュール用ドア  
(20個/1袋)



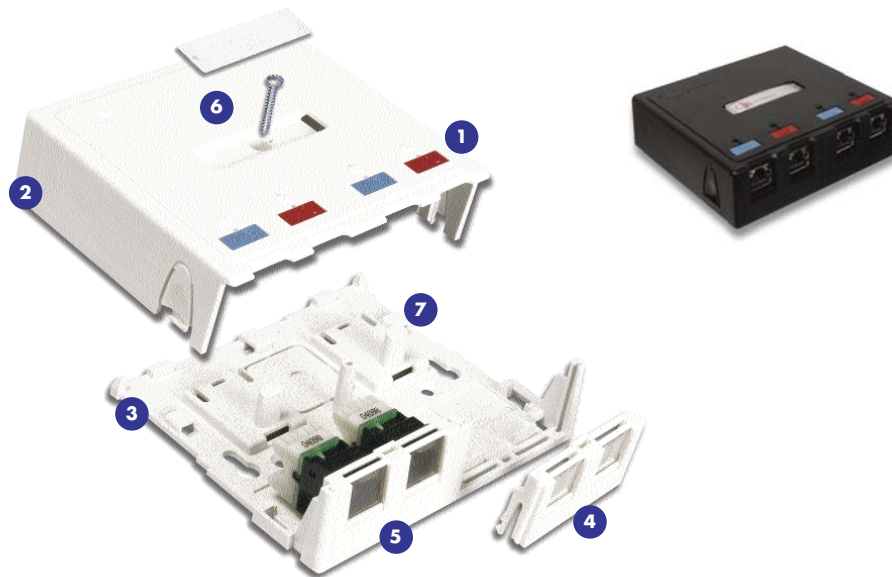
(XX) 本体色: 00 = 透明 (MX-AD-XX のみ)、01 = 黒、02 = 白、04 = グレー、20 = アイボリー、25 = ブライトホワイト\*、80 = ライトアイボリー

\*MX-AD-(XX)にはブライトホワイトの取り扱いがございません。透明または白をお使いください。

注: ドアはZ-MAXアウトレットには使用できません。

## サーフェスマウントボックス

シーモン社のサーフェスマウントボックスはコンパクトで施工性に優れたデザインです。UTP、スクリーン、ファイバ、ビデオ、同軸MAX®モジュール、Z-MAX または TERA® アウトレットなどあらゆる媒体に対応しています。ケーブルマネジメント機能により高性能で安定した施工を実現します。



- 1 カラーアイコンラベルの装着可能なスナップオン式カバー。
- 2 サイド3箇所と底面にケーブル取り込み口を開けることが可能
- 3 ケーブルへの負荷を軽減するケーブルタイ用アンカーポイント
- 4 MAXモジュールフラット型を装着する際に使用するベゼル
- 5 ゴミや異物の混入から内部を保護するスプリング式ドア（別売）
- 6 セキュリテリ強化のためビス穴を隠すことも可能
- 7 適正なケーブル曲げ半径を確保する内蔵ケーブルマネージャ

## Z-MAX (MX-SMZ) サーフェスマウントボックス

MX-SMZ(X)-(XX)-M . . . . Z-MAXサーフェスマウントボックス

付属品：ベゼル、ケーブルタイ、粘着テープ、取付けネジ、マグネット付

| ポート数    | 色           |
|---------|-------------|
| 1-1ポート  | 02-白        |
| 2-2ポート  | 20-アイボリー    |
| 4-4ポート  | 80-ライトアイボリー |
| 6-6ポート* |             |

\*ラベルとラベルカバーも含まれます



## MX-SM サーフェスマウントボックス

別売MAXモジュール（フラット型）およびTERAアウトレット対応の現場組立用サーフェスマウントボックスです。



MX-SM1-(XX)-MD. .... 1ポート用  
 MX-SM1-02-C5DM .... カテゴリ5eMAXモジュールキット、白  
 MX-SM1-02-C6DM .... カテゴリ6MAXモジュールキット、白

付属品：ベゼル、ケーブルタイ、接着テープ、取付ネジ、マグネットおよびスプリング式ドア



MX-SM2-(XX)-MD. .... 2ポート用  
 MX-SM2-02-C5DM .... カテゴリ5eMAXモジュールキット、白  
 MX-SM2-02-C6DM .... カテゴリ6MAXモジュールキット、白

付属品：ベゼル、ケーブルタイ、接着テープ、取付ネジ、ラベル、ラベルカバー、マグネットおよびスプリング式ドア



MX-SM4-(XX)-MD. .... 4ポート用  
 MX-SM4-02-C5DM .... カテゴリ5eMAXモジュールキット、白  
 MX-SM4-02-C6DM .... カテゴリ6MAXモジュールキット、白

付属品：ベゼル、ケーブルタイ、接着テープ、取付ネジ、ラベル、ラベルカバー、マグネットおよびスプリング式ドア



MX-SM6-(XX)-MD. .... 6ポート用  
 MX-SM6-02-C5DM .... カテゴリ5eMAXモジュールキット、白  
 MX-SM6-02-C6DM .... カテゴリ6MAXモジュールキット、白

付属品：ベゼル、ケーブルタイ、接着テープ、取付ネジ、ラベル、ラベルカバー、マグネットおよびスプリング式ドア

(XX)本体色：01 = 黒、02 = 白、20 = アイボリー、80 = ライトアイボリー

\*マグネットおよびスプリング式ドア無しをご希望の場合は、末尾の-MDを空白にしてください。

MAXベゼルはMAXモジュールのフラット型ポートに対応しています。デュプレックスLCアダプタ、SCアダプタ、Z-MAXとTERAアウトレットについては、下記MX-SM アダプタベゼルをご参照ください。

## MX-SM アダプタベゼル



MX-SMB-MM-(XX) .....  
 マルチメディアベゼル、2ポート  
 (10個/1袋)



MX-SMB-SC-(XX) .....  
 SCデュプレックスアダプタ、  
 2ポート\*



MX-SM-BLNK-(XX) .....  
 ブランクインサート、1ポート、  
 MAXベゼル用 (10個/1袋)

注：マルチメディアベゼルは、TERAアウトレットおよびMAXデュプレックスLCアダプタ フラット型に対応します。また、MAXモジュールのポートに対応しますが、モジュールをベゼル内に確実に装着するためにアイコンが必要です。

(XX)色：01 = 黒、02 = 白、20 = アイボリー、80 = ライトアイボリー

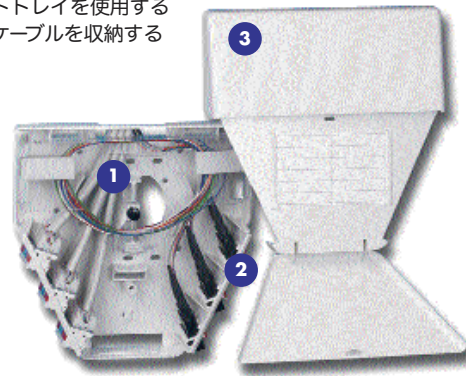
\*SCアダプタはマルチモードとシングルモードの両方に対応しています。



## マルチユーザー通信アウトレットボックス(MUTOA)

MAX MUTOAは薄型・高性能で柔軟性に優れ、TIA-568-C.1.で規定されたマルチユーザー通信アウトレットアセンブリとして使用するのに最適です。最小曲げ半径30mmを維持しながら、別売ファイバマネジメントトレイを使用することで、最大12mのファイバケーブルおよび2mの4ペアメタルケーブルを収納することが可能です。

- ① **収納性**—最小曲げ半径を維持しつつ、ケーブルの余長を収納（TIA規格に準拠）
- ② **多機能**—MAXモジュール18ポート、光ファイバ36芯まで取り付け可能
- ③ **互換性**—アメリカ・ヨーロッパ標準を含むあらゆるシングル・ダブルギャング配線ボックスの規格に対応



オプション機能



MAX MUTOAはモジュールを18個取り付けることが可能です。

ファイバマネジメント



別売のファイバマネジメントトレイを使えば光ファイバケーブルの収納がさらに簡単になります。

見やすいラベル

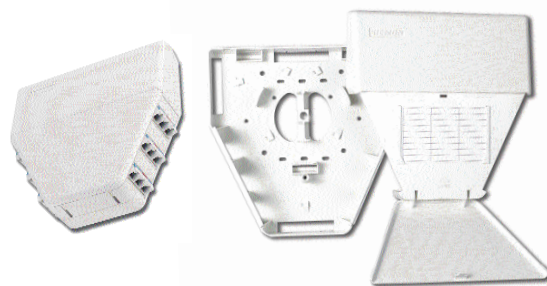


標準サイズのラベルを本体に格納しており、必要な時に簡単に参照することが出来ます。

### MAX MUTOA

|                   |                                  |
|-------------------|----------------------------------|
| 製品番号              | 仕様                               |
| MX-MMO-(XX) ..... | マルチユーザー通信アウトレットボックス              |
| 本体色:              | 付属品: ケーブルタイ、取付けネジ、粘着テープ          |
| 02 = 白            | 高さ: 200.2mm                      |
| 20 = アイボリー        | 幅: 200.2mm                       |
| 80 = ライトアイボリー     | 奥行: 57.0mm                       |
|                   | ファイバマネジメントトレイは別売です。(下記をご参照ください。) |

(XX)本体色: 02 = 白、20 = アイボリー、80 = ライトアイボリー



### アクセサリ

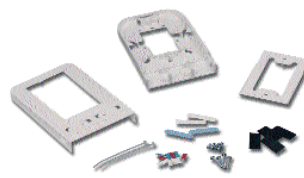
|                  |                             |
|------------------|-----------------------------|
| 製品番号             | 仕様                          |
| CT-MMO-MAG ..... | MAX MUTOA用マグネット 3個          |
| FMT .....        | MAX MUTOA用クリアファイバ・マネジメントトレイ |

## ファイバアウトレットボックス (FOB2)

ファイバアウトレットボックス (FOB2) は薄型でFTTDに最適なソリューションです。FOB2はファイバコネクタを最大12本まで収容できるので、現場に最良のファイバケーブル・マネジメントを実現します。



FOB2-GRD-XX) ..... 標準添付品：  
 アウトレットボックス本体、  
 長形カバー、ラベル、透明ラベルカバー、  
 ネジ、ケーブルタイ、アイコン、ブランク、ベゼル



FOB2-XX) ..... 標準添付品：  
 アウトレットボックス本体、カバー  
 ラベル、透明ラベルカバー、ネジ、  
 ケーブルタイ、アイコン、ブランク、ベゼル

(XX)本体色：01 = 黒、02 = 白、80 = ライトアイボリー

## ファイバアウトレットボックスベゼル

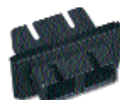
### XGLO® & LIGHTSYSTEM®



FOB-BZL-LC(X)1-01 .....  
 デュプレックスLCアダプタ  
 1個用 (2芯)



FOB-BZL-LC(X)-01 .....  
 デュプレックスLCアダプタ  
 2個用 (4芯)



FOB-BZL-SC-01 .....  
 デュプレックスSCアダプタ  
 1個用 (2芯) \*

### LIGHTSYSTEM



FOB-BZL-SA-01 .....  
 デュプレックスSTアダプ  
 タ用 (2芯) \*



FOB-BZL-BL-01 .....  
 ブランクベゼル

(X)LCアダプタの色：空白 = ペーージュ、U = 青

\*注：ファイバアダプタはマルチモード/シングルモード共用

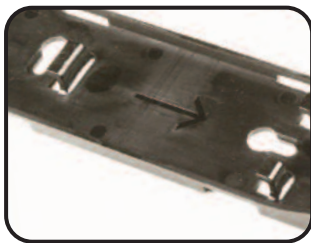
## Surface Pack™ Box

Surface Pack Boxは、コンパクトで軽量な高密度ワークエリアに適したデザインで迅速なケーブリングシステム導入に役立ちます。コールセンターやトレーディングフロアのように高密度が要求されオフィスの床が二重床構造の環境に適しています。

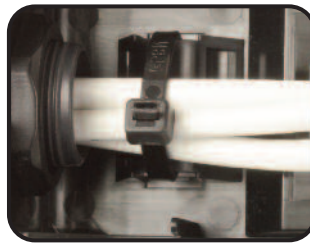
家具等が設置されるまでの間、取り付け場所近辺で事前に成端することで施行作業を効率化することができ増す。ボックスはフレキシ管を固定する機構を持っているためケーブルはフレキシ管に通し安全に収容できます。床下に収容できる小さなサイズは、標準サイズの床高のパネル下を通すことによって迅速にデスクに取付けられます。

サーフェスパックボックスは、同形・同サイズの3ポートと6ポートのバージョンがありMAX、Z-MAX、TERAアウトレットの設置が可能でカテゴリー5e、6、6A、7Aをサポートします。アウトレットは、表面から角度がついて設置されパッチコードがボックス表面から突き出さない構造になっています。ブランクを挿入することにより必要ポート数を選択でき将来に必要なポート増設が容易です。余裕のあるラベルスペースがボックスIDと各々のポートIDを明確に表示させます。

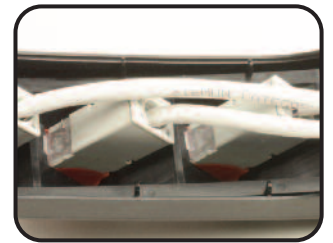
ワークエリアに取付けた付属のマウンティングブラケットにワンタッチで取付ける方法とブラケットを利用せずに直接ワークエリアのデスク等に固定する2通りの設置方法を選べます。



マウントブラケット -



ケーブル結束ポイント -



簡単に設置 - 設置用開口やケーブル結束ポイントは、ボックスの上部カバーにあるため簡単にアウトレットを設置できます。

## 製品情報

## 性能・仕様

| 技術仕様       |   |                 |
|------------|---|-----------------|
|            | 3ポート                                      | 6ポート            |
| 型番         | SP-3-01                                   | SP-6-01         |
| コンディット用開口  | 26 mm (1.03 in)                           | 32 mm (1.26 in) |
| サイズ        |   |                 |
| 縦          | 192 mm (7.56 in)                          |                 |
| 横          | 54 mm (2.40 in)                           |                 |
| 高さ         | 61 mm (1.65 in)                           |                 |
| 重さ         | 181 グラム (0.40 lbs)                        |                 |
| 原料         | Polycarb / ABS                            |                 |
| 難燃性        | UL 94 V-0                                 |                 |
| オペレーティング温度 | -10 °C to +60 °C (+14 °F to +140 °F)      |                 |
| 相対湿度       | 最高95%, non-condensing                     |                 |
| 保管温度       | -40 °C to +70 °C (-40 °F to +158 °F)      |                 |
| 適応アウトレット   | TERA, Z-MAXハイブリッドタイプ, MAXフラットUTP, MAXブランク |                 |
| カラー        | 黒   |                 |

## オーダーインフォメーション

SP-3-01 .....3ポートサーフェスパックボックス, 黒  
 SP-6-01 .....6ポートサーフェスパックボックス, 黒



SP-3-01



SP-6-01

## セット内容:

- 3 - ポートID用ラベル、ラベルカバー
- 1 - ボックスID用ラベル、ラベルカバー
- 1 - 8インチタイラップ
- 1 - 本体とカバー取付け用ネジ

下記の関連製品の詳細はスペックシートをご覧ください。  
 MAX® outlets, Z-MAX® outlets, TERA® Outlets  
 Z-MAX, MAX, and TERA は、シーモン社の登録商標です。

シーモン社は、製品改訂のため予告なく仕様を変更する場合があります。