

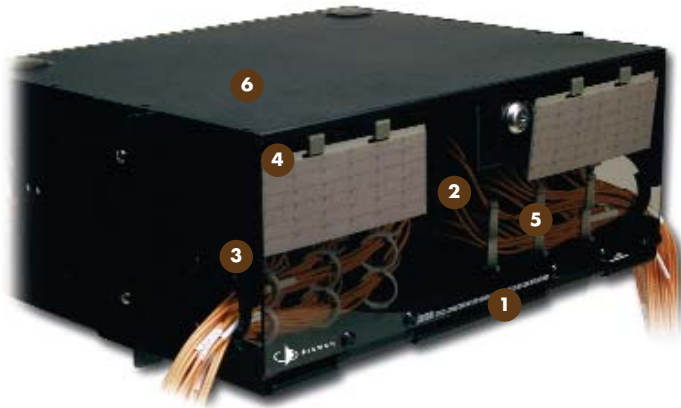
シーモン社ファイバエンクロージャは重要なファイバコネクションを管理する機能豊富な作業性の高い製品です。288芯までをサポートするラックマウントインターコネクトセンタ (RIC 3)は高密度、アクセス、ケーブル余長マネジメント、安全性、ポート識別機能を提供します。壁掛けタイプもRIC3と共通で使いやすいデザインのコンポネントを採用しています。

### SECTION CONTENTS

ラックマウントインターコネクトセンタ .....	7.1 – 7.2
ウォールマウントインターコネクトセンタ .....	7.3 – 7.4
ミニウォールマウントインターコネクトセンタ .....	7.4
ファイバコネクトパネル .....	7.5 – 7.6
コネクトパネル用ブッシング .....	7.6
スプライストレー .....	7.6
Quick-Pack™ アダプタパネル .....	7.7
熱収縮スリーブ .....	7.7

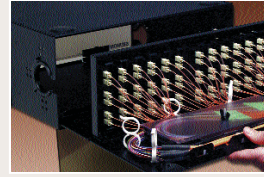
## ラックマウントインターコネクタセンタ Rack Mount Interconnect Centre (RIC3)

RIC3はファイバの保護・作業アクセス性を維持しながら高収容 (4Uで288芯) を実現したファイバエンクロージャです。着脱可能トレイ、ドアロック (前面・背面)、ラベルパネル、Quick-Pack™ アダプタプレートなど作業効率を高める多くの機能を装備しています。



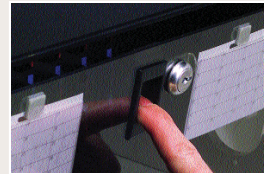
- ① **着脱式ヒンジ** — エンクロージャ内部へフルアクセスを実現するため前面・背面ともスプリングヒンジ式で着脱可能
- ② **ラベル** — 見やすいユニークな前面ラベルパネル
- ③ **グロメット** — グロメットを回しトレイを引き出すことでトレイの構造に起因する光の損失を防止

- ④ **アクセス** — 配線・コネクタ作業に適したトレイは前面および背面の2つのアクセスポジションでストッパーが稼働
- ⑤ **高収容** — 用途に応じて最適なファイバ収容量の2、3、4Uタイプ製品選択が可能
- ⑥ **デザイン** — 背面近くに設置された上部・底部のアクセスホールにより上下のエンクロージャ間のファイバ配線が容易



### 着脱可能トレイ

トレイを前後に引き出して配線作業が行える上、完全に取り外すことも可能なため作業の自由度が向上します。



### ドア・ラッチ&ロック

RIC3のラッチは、前面・背面とも指一本で開閉が可能で、ドアロックも付いています。



### Quick-Pack™ アダプタプレート

スナップイン式で取り外しが簡単な光ファイバアダプタプレートです。

## ラックマウントインターコネクセントセンタ RACK MOUNT INTERCONNECT CENTRE (RIC3)

RIC3エンクロージャはファイバ管理機能を強化し使いやすくデザインし Quick-Pack™アダプタプレート(7.7ページを参照して下さい。)と組合わせて使用します。



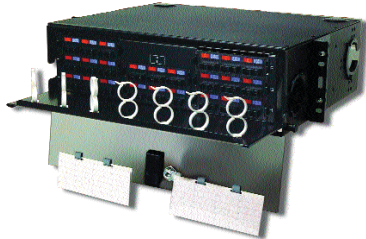
**製品番号**                    **仕様**  
 RIC3-24-01 ..... 24-96芯ラックマウント用光ファイバマルチメディアトレイ、Quick-Packアダプタプレート、4枚搭載可、2U、黒

高さ: 86.6mm, 幅: 432mm,  
 奥行: 380mm



**製品番号**                    **仕様**  
 RIC3-36-01 ..... 36-144芯ラックマウント用光ファイバマルチメディアトレイ、Quick-Packアダプタプレート6枚搭載可、2U、黒

高さ: 86.6mm, 幅: 432mm,  
 奥行: 380mm



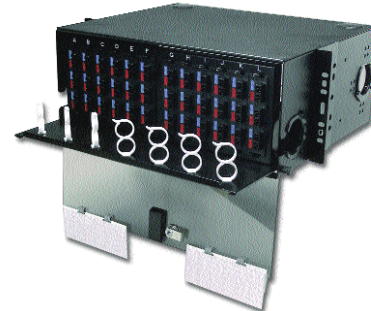
RIC3-48-01 ..... 48-192芯ラックマウント用光ファイバマルチメディアトレイ、Quick-Packアダプタプレート、8枚搭載可、3U、黒

高さ: 133mm, 幅: 432mm,  
 奥行: 380mm

1U = 44.5mm

製品にはラベル、ケーブルタイ、ラック取付金具、整線クリップ等が付属

\*ラベリングソフトウェアについては、弊社のウェブサイトアクセスするか、直接お問い合わせください。



RIC3-72-01 ..... 72-288芯ラックマウント用光ファイバマルチメディアトレイ、Quick-Packアダプタプレート、12枚搭載可、4U、黒

高さ: 178mm, 幅: 432mm,  
 奥行: 380mm

### RIC3ファイバ収容可能数

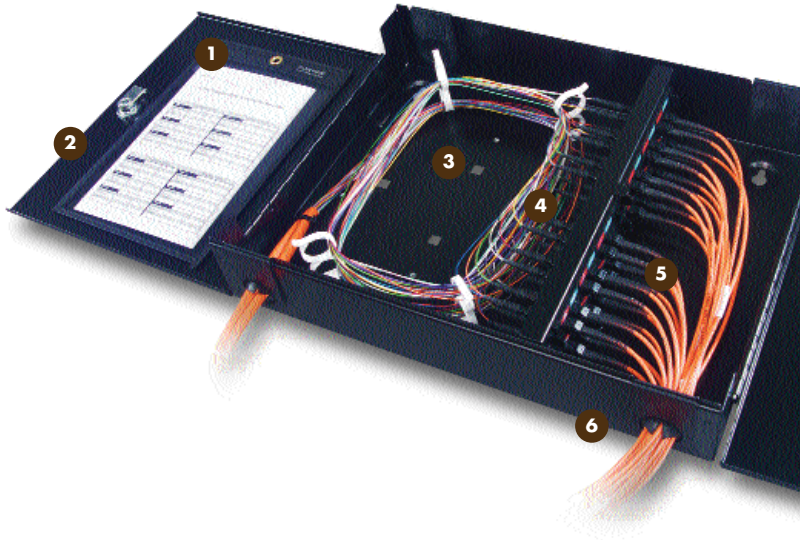
QUICK-PACKファイバ芯数	アダプタオプション	RIC24	RIC36	RIC48	RIC72
6	ST, SC	24	36	48	72
8	ST, SC	32	48	64	96
12	ST, SC	48	72	96	144
16	LC	64	96	128	192
24	LC	96	144	192	288

### スプライス収容可能数

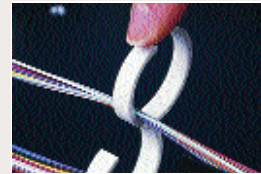
SPLICE TYPE	RIC24	RIC36	RIC48	RIC72
Fusion	96	96	96	144

## ウォールマウントインターコネクトセンタ Wall Mount Interconnect Centre (SWIC3)

SWIC3はファイバの保護・作業アクセス性を維持しながら最高96芯の接続が可能な経済性の高いファイバエンクロージャです。薄型の省スペースタイプで、RIC3と同じQuick-Pack™アダプタプレートを装備しています。



**容易なケーブルアクセス**  
ドアは180度開放可能で、配線作業が容易に行えます。



**容易なケーブルアクセス**  
二段配線ケーブルマネージャ接続するアダプタの位置に合わせて光ファイバを2段に分けて配線が可能です。



**スナップ式アダプタプレート**  
Quick-Pack™光ファイバアダプタプレートを採用し、取り付け・取外しが容易です。

- ① **ラベル** — 取外し可能なポータルベルホルダ付
- ② **ドア** — ロックとラッチ固定の二種類が選択できるドア
- ③ **スプライトレーブラケット** — スプライトレイ(別売)の追加が可能(上の写真にはありません)
- ④ **Quick-Packアダプタパネル** — SC、ST、LCの組み合わせが可能なQuick-Packアダプタプレート
- ⑤ **ジャンパーガード** — ジャンパを保護し管理を容易にする一体型ファイバガード
- ⑥ **アクセサリ** — ホコリなどの侵入を防ぐグロメット付属

SWIC3ファイバ収容可能数			
QUICK-PACKファイバ芯数	アダプタオプション	SWIC3-M	SWIC3
6	ST, SC	12	24
8	ST, SC	16	32
12	ST, SC	24	48
16	LC	32	64
24	LC	48	96

スプライス収容可能数		
SPLICE TYPE	SWIC3-M	SWIC3
Fusion	N/A*	48

\*SWIC3-Mはスプライスホルダトレイに対応していません。

## ウォールマウントインターコネクトセンタ WALL MOUNT INTERCONNECT CENTRE (SWIC3)

製品番号	仕様
SWIC3-(X)-01 .....	24-96芯ウォールマウントインターコネクトセンタ(付属品：2段配線マネージャ、ポートラベルホルダ、防塵グロメット、ケーブル固定具、ケーブルタイ、取付金具) 高さ: 311mm, 幅: 311mm, 奥行: 82.6mm

(X)本体ドアのロックタイプ: A = カギ付Aタイプ、C = 回転ラッチ

製品番号	仕様
SWIC3G-(X)(X)-01 .....	24-96芯ウォールマウントインターコネクトセンタ、ジャンパガード付(付属品：2段配線マネージャ、ポートラベルホルダ、防塵グロメット、ケーブル固定具、ケーブルタイ、取付金具) 高さ: 311mm, 幅: 406mm, 奥行: 82.6mm

1番目の (X) 本体ドアのロックタイプ: A = カギ付Aタイプ、C = 回転ラッチ

2番目の (X) ジャンパガードのロックタイプ: A = カギ付Aタイプ、C = 回転ラッチ

製品番号	仕様
TRAY-B-01 .....	SWIC3 に最大4つの小型スライストレイを装着するためのブラケット



## ミニウォールマウントインターコネクトセンタ

限られた壁面スペースで経済的にQuick-Pack光ファイバアダプタプレートを組み合わせ、12 - 48芯の光ファイバを収容出来ます。ダストブルーキャップとベンドラディウスガイドが同梱されています。

製品番号	仕様
SWIC3-M-01 .....	12 - 48芯ミニSWIC3、小型タイプ、Quick-Packアダプタプレート2枚搭載可、黒 高さ: 218.4mm, 幅: 185.4mm, 奥行: 82.6mm

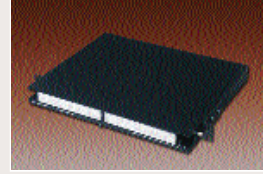


## ファイバーコネクtpanel Fibre Connect Panel (FCP3)

FCP3-DWR, FCP3-RACKは72芯まで収容可能な経済的な1U光ファイバトレイです。Quick-Pack™ アダプタを3枚まで設置可能です。FCP3-DWRはトレイを前後にスライドさせることでケーブル収容・パッチ作業を簡単にし作業時間を短縮出来ます。



- ① **レースタブ** — ケーブルを引き込み固定する際に便利なケーブルアンカー
- ② **フロントファイバクリップ** — デュプレックス光ファイバジャンパーを最大36本 (72芯)収容可能な前面ケーブルマネージャ
- ③ **ラベルホルダー** — ジャンパーを前面でプロテクトするスナップイン式ラベルホルダ
- ④ **スライストレー**は3段重ねが可能 — スプライスを収納するスライストレイを3つまで追加可能 (別売)
- ⑤ **リアファイバクリップ** — 最小曲げ半径を確保しながら余長を整理できるケーブルマネージャ



**高密度**  
FCP3は19インチラックの1Uスペースに72芯まで収容出来ます。



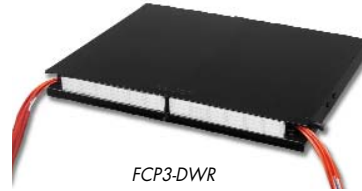
**Sliding Tray**  
FCP3-DWR (drawer version)は内側のトレイが前後にスライド可能でコネクションポイントに簡単にアクセスでき成端作業を確実にします。

MAXIMUM FCP3 FIBRE CAPACITY		
# FIBRES PER QUICK-PACK	ADAPTER OPTIONS	FCP3
6	ST, SC	18
8	ST, SC	24
12	ST, SC, LC	36
16	LC	48
24	LC	72

MAXIMUM SPLICING CAPACITY	
SPLICE TYPE	FCP3
Fusion	72

## ファイバコネクタパネル FIBRE CONNECT PANEL (FCP3)

製品番号	仕様
FCP3-DWR	6 - 72ポート スライドトレー式ファイバコネクタパネル、Quick-Pack™アダプタパネル3舞搭載可、1U、黒、19インチマウント用ブラケット、ハウジング/トレー、ファイバマネージャ、グロメット、ラベルホルダ、ラベル 高さ: 43.2mm 幅: 482.6mm 奥行: 355.6mm



FCP3-DWR

FCP3-RACK	6 - 72ポート 固定トレー式ファイバコネクタパネル、Quick-Pack™アダプタパネル3舞搭載可、1U、黒、19インチマウント用ブラケット、ハウジング/カバー、ファイバマネージャ、グロメット 高さ: 43.2mm 幅: 482.6mm 奥行: 241.3mm
-----------	---



FCP3-RACK

\*1U=44.5 mm

### ケーブル固定用プッシング

光ファイバケーブルをFCP3エンクロージャに固定するプッシングです。簡単・確実な装着が可能です。

製品番号	仕様
CF-(XX)	固定用プッシング

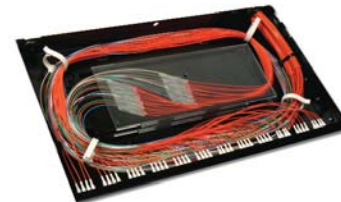
(XX) 光ファイバケーブル外径:  
40 = 5.8 - 13.9mm,  
51 = 11.4 - 18.0mm,  
60 = 15.0 - 25.4mm



### スプライストレー (XGLO®, LIGHTSYSTEM®)

透明カバー付のアルミ製スプライホルダトレイは高密度アプリケーション用に積み重ねて使用することが可能で、1枚あたりの最大収容量は標準型トレイが24芯、小型トレイはSWIC3用で12芯まで収容できます。

製品番号	仕様
TRAY-3	標準型24芯、融着スリーブホルダ付、熱収縮スリーブに対応
TRAY-M-3	小型12芯、融着スリーブホルダ付、熱収縮スリーブに対応 SWIC3エンクロージャ



TRAY-3

標準型トレイ寸法  
高さ: 103mm,  
幅: 298mm,  
奥行: 8.13mm



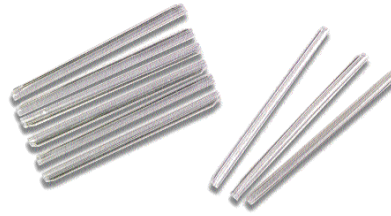
TRAY-M-3

小型トレイ寸法  
高さ: 103mm,  
幅: 179mm,  
奥行: 8.13mm

## 熱収縮スリーブ

熱収縮スリーブにより、250/900ミクロンのファイバの融着スプライスを安全かつ確実に保護します。スリーブをファイバに通しスプライス後オープンやヒートガンで加熱収縮\*します。

製品番号	仕様
HT-40 .....	40mm 熱収縮スリーブ
HT-60 .....	60mm 熱収縮スリーブ



加熱時間は熱源によって異なります。

## QUICK-PACK™ アダプタプレート

Quick-Pack アダプタプレートは、シーモン社特許の一体型ラッチ構造により、配線済みのエンクロージャでも簡単にファイバにアクセスすることが可能です。

### XGLO® & LIGHTSYSTEM®

RIC-F-SC6-01 .....  
3デュプレックスSCアダプタ  
(6芯)



RIC-F-SC8-01 .....  
4デュプレックスSCアダプタ  
(8芯)



RIC-F-SC12-01 .....  
6デュプレックスSCアダプタ  
(12芯)



RIC-F-LC12-01 .....  
6デュプレックスLCアダプタ  
(12芯), ページュアダプタ、マルチモード



RIC-F-LC16-01 .....  
4クアドLCアダプタ  
(16芯), ページュアダプタ、マルチモード



RIC-F-LC24-01 .....  
6クアドLCアダプタ  
(24芯), ページュアダプタ、マルチモード



RIC-F-LCU12-01C .....  
6デュプレックスLCアダプタ  
(12芯), 青アダプタ、シングルモード (写真にはありません)



RIC-F-LCU16-01C .....  
4クアドLCアダプタ  
(16芯), 青アダプタ、シングルモード (写真にはありません)



RIC-F-LCU24-01C .....  
6クアドLCアダプタ  
(24芯), 青アダプタ、シングルモード (写真にはありません)



### LIGHTSYSTEM

RIC-F-SA6-01 .....  
3デュプレックスSTアダプタ  
(6芯)



RIC-F-SA8-01 .....  
4デュプレックスSTアダプタ  
(8芯)



RIC-F-SA12-01 .....  
6デュプレックスSTアダプタ  
(12芯)  
アダプタの構造によりプッシュ・プル設計STコネクタを推奨します。



RIC-F-BLNK-01 .....  
ブランクアダプタプレート

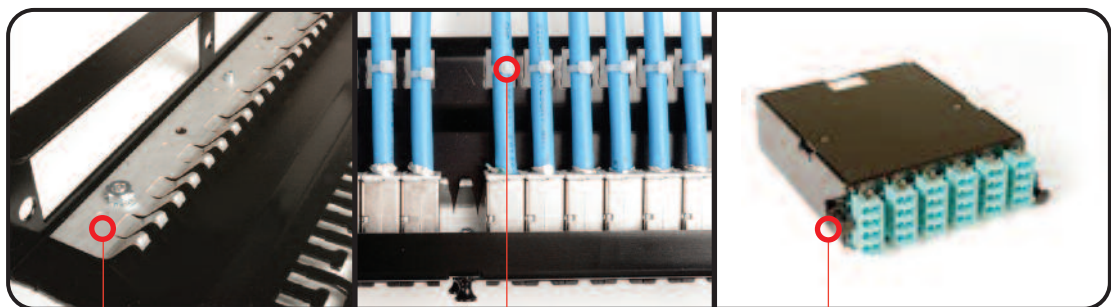
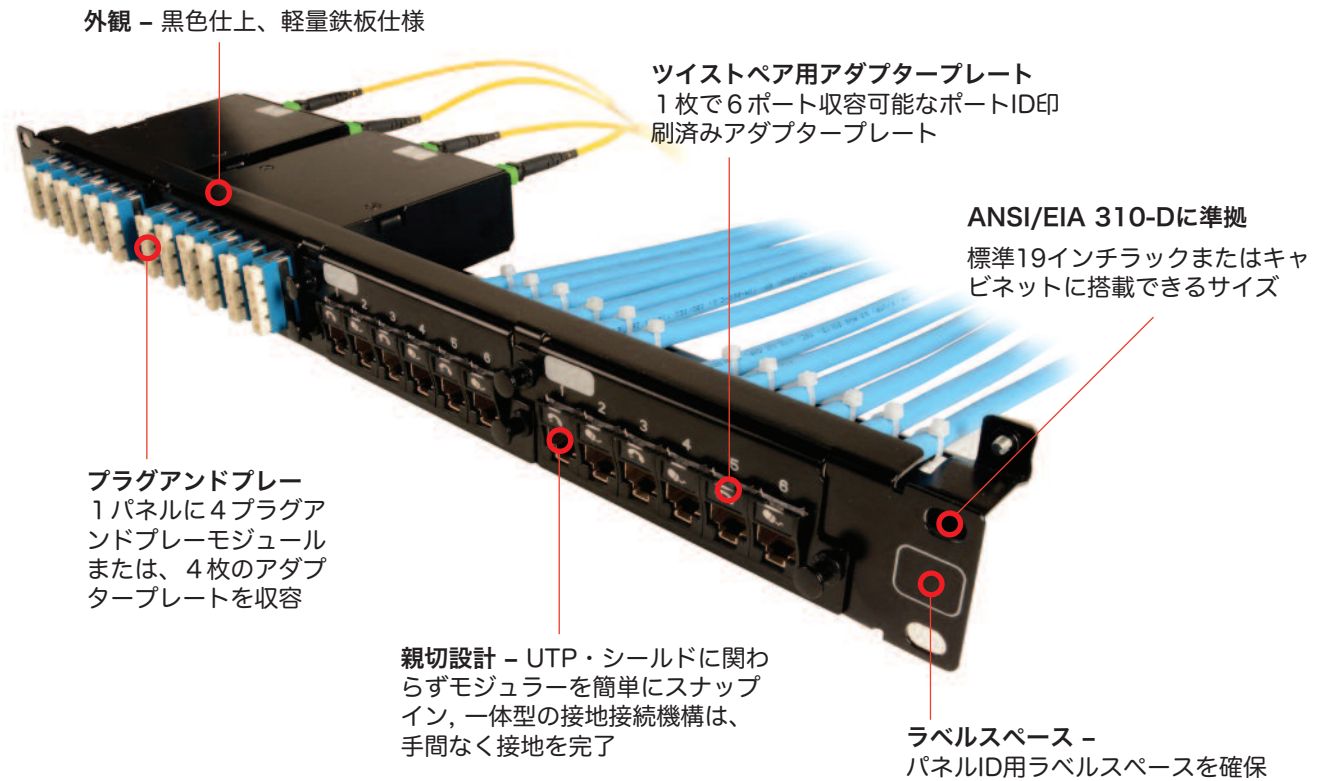


アイコン取付け枠を持つデザインの製品は、アイコン (赤・青・黒・透明) とラベルが付属  
SCアダプタおよびSTアダプタはマルチモード/シングルモードをサポートします。



## ツイストペア・光ファイバーコンビネーションパネル

ツイストペア・光ファイバーコンビネーションパネルは、幅広い用途とその頑丈さで効率的な収容を実現します。それは、ツイストペアコネクタと光ファイバープラグアンドプレーモジュールを同じラックマウントスペース（1U）に収めることを可能にします。コンパクトな1Uの設計でありながら背面ケーブルマネージャーを備え、その上カテゴリ5eから7Aまでのツイストペアと、OM1からOM4のマルチモードとシングルモードのケーブルリングシステムをサポートします。



**接地機構一体設計**  
シールドアウトレットを設置するだけで接地接続が完了する機構、アース線をパネルに繋ぐだけで設置完了

**ケーブルマネジメント**  
ケーブルを張力やストレスから解放し経年劣化を防ぐ一体型背面ケーブルマネジメント

**プラグアンドプレー**  
プラグアンドプレーモジュール、ツイストペアパネルはNY-LATCH（プッシュ・プルボタン）で簡単に設置可能

## 製品情報

	仕様
サイズ	109.2mm x 482.6mm x 44.2mm
設置	CEA-310-E 19-inch (482.6mm) ラック
材料	16 AWG CRS
オペレーション温度	-10 °C to +60 °C
相対湿度	最大95%, 非結露
保管温度	-40 °C to +70 °C
パネルアダプター互換 光ファイバー・ツイストペア	プラグアンドプレーPPM光ファイバーモジュール、 PPM光ファイバーアダプタープレート、ツイストペアアダプタープレート、ブランク
ツイストペアアダプタープレートコネクタ互換	TERA, Z-MAXハイブリッドUTPとシールド、MAXフラットUTPアウトレット、MAXブランク
カラー	黒

## オーダーインフォメーション

PPM-SPNL4-01 .....高密度、シールド・UTP/光ファイバーコンポジットパネル、1U、黒      PPM-BLNK .....高密度FCP3 ブランクパネルプレート、黒



PPM-(XX)-LC(XX)-01 (X) ....高密度LC-MTPモジュール、黒

12=12芯    5L=OM3    空白=スタンダード損失  
24=24芯    5V=OM4    L=低損失  
SM=OS1/OS2



PPM-F-LC(X)(XX)-01 (X) ..高密度FCP3 LCアダプタープレート、黒

空白=ベージュMM    12=12芯    空白=スタンダード損失  
Q=アクアMM    24=24芯    L=低損失  
U=青SM



PPM-F-MP(XX)-01 (X) ..高密度FCP3 MTPアダプタープレート、黒      PPM-SMX6-01 .....ツイストペア用6ポートアダプタープレート、黒

12=12芯    空白=黒 (キーアップ・キーダウン)  
24=24芯    Q=アクア (キーアップ・キーダウン)  
48=48芯    B=グレー (キーアップ・キーアップ)  
72=72芯  
96=96芯

