



▶▶ **Siemon** RouteIT™
Cable Manager



CONNECTING THE WORLD TO A HIGHER STANDARD

WWW.SIEMON.COM



RoutelIT™ Cable Managers

シーモン社の最新製品ラインアップRoutelIT™は、現在最も管理者の頭を痛めている大容量・高密度化するケーブルシステムの問題を直ちに解決する縦型と水平ケーブルマネージャです。幅・高さのサイズを選択でき多用途に使えるケーブルマネージャは、パーマネントリンク配線とパッチコードを最適にプロテクトしルーティングするシステムソリューションです。

デュアルヒンジ（両開き）フルカバードア付ケーブルマネージャは、高速ネットワークケーブリングシステムの要求を満たしケーブルを外部環境から保護し体裁を整えます。

交換可能なケーブルマネジメン
トフィンガー - 傷みやダメージのあるフィンガーをラックからマネージャを外すこと無く迅速に交換できます。

フィンガー径 - ケーブルマネージャの出入り口でケーブルジャケットの変形を防ぎます。

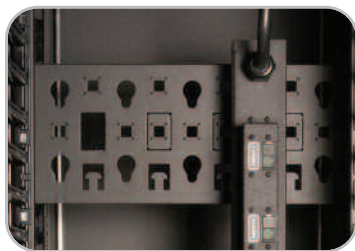
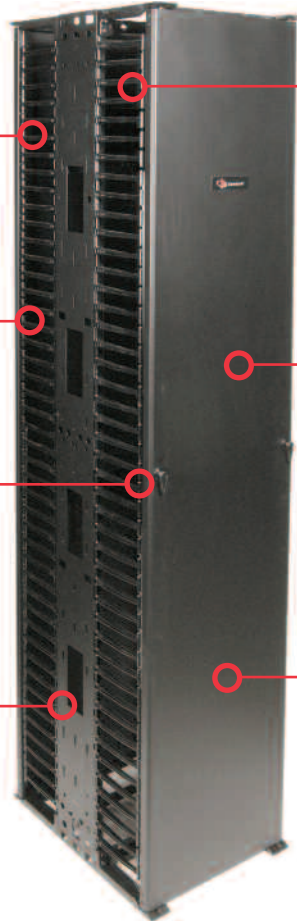
片手で簡単に開閉 - ラッチを挿んで速やかに開閉できます。

6インチ中央フレーム - ケーブル量によりレールの奥行方向を変更できるフレーム構造

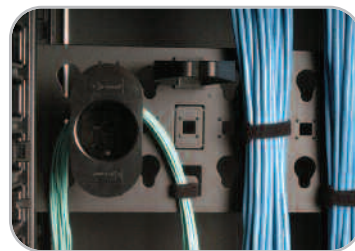
広いフィンガー間隔 - 高密度スイッチやパッチパネルのためにカテゴリ6Aのケーブルが48本以上挿入可能なフィンガー間スペース

デュアルヒンジドア - 左右両サイドから開閉可能なドアは、大量のパッチ作業時には取外しが可能です。

簡単な取付 - 支えを使わずに直立する設計によりラックに取付が容易になります。

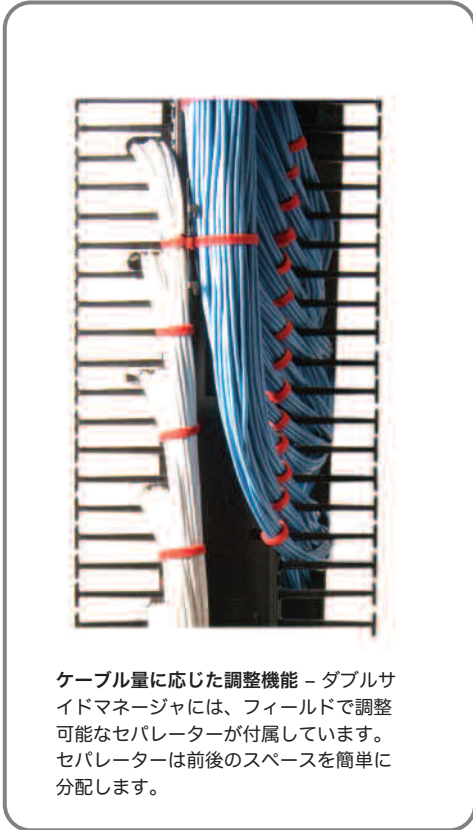


PDUマウント用オープニング - ダブルサイドマネージャのセパレータとシングルサイドマネージャの奥行部分に種類のアタッチメントポイントがありPDUツールレスボタンマウント用オープニングが準備されています。



多様なマウントポイント - クォーターターンシリーズのマウントアクセサリやケーブルタイを取付けることができます。

Vertical Managers 縦型ケーブルマネージャ



Vertical Managers – Ordering Information



VCM-(XX)
RouteIT™ シングルサイド縦型ケーブルマネージャ

(XX) = 幅サイズ
6 = 6インチ (152.4mm)
10 = 10インチ (254mm)
12 = 12インチ (304.8mm)
16 = 16インチ (406.4mm)



VCM-(XX)D
RouteIT™ ダブルサイド縦型ケーブルマネージャ

(XX) = 幅サイズ
6 = 6インチ (152.4mm)
10 = 10インチ (254mm)
12 = 12インチ (304.8mm)
16 = 16インチ (406.4mm)

Vertical Managers – Accessories



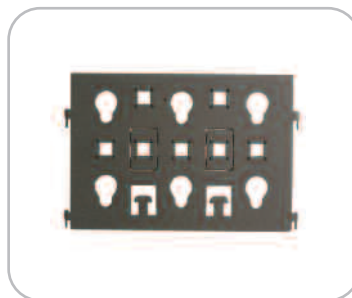
VCM-S
7フィート x 18インチ ダブルサイド縦型
ケーブルマネージャ用サイドパネルキット
注意：サイドパネルキットは上下2枚で1
組です。マウント用のネジ類は付属してい
ます。



VCM-DR(XX)
縦型ケーブルマネージャ交換用ドア
(XX) = 幅：6=6インチ (152.4mm), 10=10
インチ (254mm), 12=12インチ
(304.8mm), 16=16インチ (406.4mm)



VCM-FGR-6
6インチ 縦型ケーブルマネージャ交換用
フィンガー、9U、2本セット



VCM-(XX)D-RB
ダブルサイド縦型ケーブルマネージャ用セ
パレーター 3枚セット
(XX) = 幅：6=6インチ (152.4mm), 10=10
インチ (254mm), 12=12インチ
(304.8mm), 16=16インチ (406.4mm)

Horizontal Managers – Ordering Information



HCM-4-(X)U

RoutelIT™ 4インチフィンガー水平ケーブルマネージャ

(X) = 高さ：1 = 1U, 2 = 2U, 4 = 4U
ダブルサイドバージョンは、末尾に“-D”を付ける (2U製品のみに対応)



HCME-4-(X)U

RoutelIT™ 4インチフィンガー幅広カバータイプ水平ケーブルマネージャ

(X) = 高さ：1 = 1U, 2 = 2U, 4 = 4U
ダブルサイドバージョンは、末尾に“-D”を付ける (2U製品のみに対応)

Horizontal Managers – Ordering Information



HCM-6-(X)U

RoutelIT™ 6インチフィンガー水平ケーブルマネージャ

(X) = 高さ : 1 = 1U, 2 = 2U, 4 = 4U

ダブルサイドバージョンは、末尾に“-D”を付ける (2U製品のみに対応)



HCME-6-(X)U

RoutelIT™ 6インチフィンガー幅広カバータイプ水平ケーブルマネージャ

(X) = 高さ : 1 = 1U, 2 = 2U, 4 = 4U

ダブルサイドバージョンは、末尾に“-D”を付ける (2U製品のみに対応)



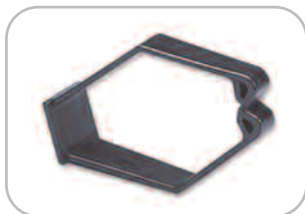
HCM(E)-CVR-(X)U

RoutelIT™ 水平配線ケーブルマネージャ交換用カバー

(X) = 高さ : 1 = 1U, 2 = 2U, 4 = 4U

(E) = 幅広カバータイプ、空白 = 19インチタイプカバー

Cable Management Accessories - Ordering Information



RS-CH

クォーターターンケーブルマネージャ



RS-VCM

クォーターターンフック&ループケーブルタイ
18インチフック&ループケーブルタイ、黒 X 10本、クォーターターンマウントクリップ 10個セット



VP-SPL

クォーターターンファイバーマネジメントスプール 5個入り



VCM-25-(XX)-(XX)

25本巻きフック&ループケーブルタイ

VCM-250-(XX)-(XX)

250本巻きフック&ループケーブルタイ

最初の(XX) = 長さ : 06 = 6インチ(152.4mm), 12 = 12インチ(304.8mm), 18 = 18インチ(457.2mm)

2番目の(XX) = 色 : 01 = 黒, 02 = 白, 03 = 赤, 04 = グレー, 05 = 黄色, 06 = 青

VersaPOD™ 4 ポストラック

VersaPOD 4ポストラックは奥行を調整することができるので、Cisco Nexus 7010のような奥行の深い機器を搭載できる設計です。データセンターやテレコミュニケーションルームのセントラルパッチングエリアに最適です。

調整可能な奥行

ラックの奥行は25mm単位で調整できるので、設備や機器の奥行に合わせて設置することができます。

設置穴

4方向どちらからでもラダーやワイヤーバスケットトレイを各々固定できます。

見やすいUスペース

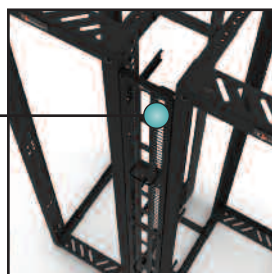
適正なパネルの配置が視覚的にわかります。

ヘッダーとフッター

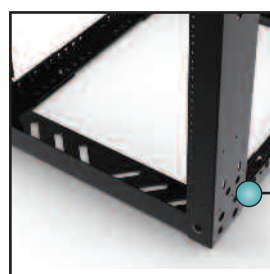
耐荷重性はそのまま、使用する床面積を最小にしました。



シーモン社製スタンドアローン垂直ケーブルマネージャに加えて、VersaPOD用Zero-Uパッチングチャネル等のアクセサリを取付けられます。



8つの（上下に4つずつ）ラックを固定するための開口があります。



製品番号

製品仕様

- RSQ1-07C-S.....2.1m x 0.48m (7 ft. x 19 in.) VersaPOD 4 ポストラック、奥行：560-915mm (22-36 in.)、スチール製、黒、45U、ケージナット開口マウントレール*
- RSQ1-07-S2.1m x 0.48m (7 ft. x 19 in.) VersaPOD 4 ポストラック、奥行：560-915mm (22-36 in.)、スチール製、黒、45U、#12-24 (インチネジ開口レール)
- RSQ-BAY-VPC6.....VersaPOD 4 ポストラック、VPC-6、RS-CNL、RS-CNL3用ベイブラケット2個入り
- RSQ-BAY-VPC12...VersaPOD 4 ポストラック、VPC-12用ベイブラケット、2個入り
- RSQ-BAY-VPPVersaPOD 4 ポストラック、Zero-Uパネル用ベイブラケット、4個入り

*M6ケージナット50個付

RS ラックシステム

RS シリーズ・ケーブルマネジメントラックシステムは高さ2.1メートル・19インチ標準の黒のラックとケーブルマネジメントアクセサリで構成される完全なソリューションを提供します。45U全てにマウントでき、あらゆるニーズに応えます。

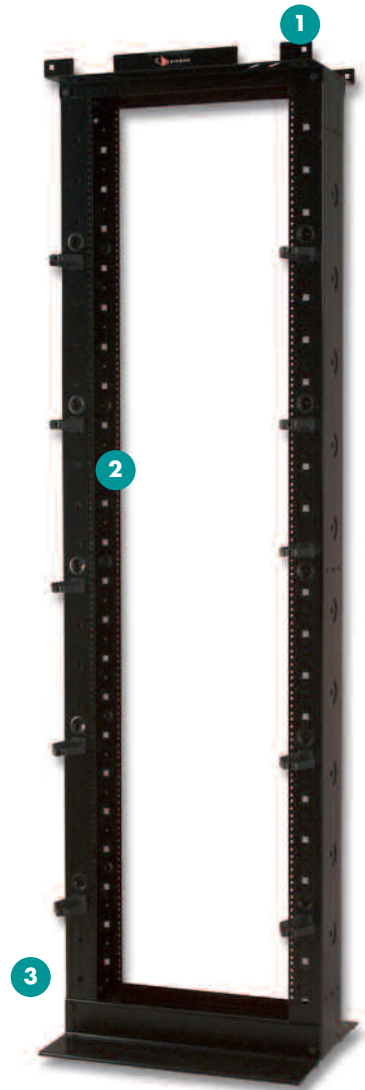
- 1 独自性 — 上部バーには独特な細長い穴があり、ケーブルトレイを縦・横いずれにも搭載可能
- 2 クォーターターンケーブルマネージャ — 取付金具不要のクォーターターンケーブルマネージャは前面、側面、背面に自由に装着でき、ケーブルを思い通りに管理することができます。
- 3 アンカー — 底部のマウント用の開口で床に固定できます。

製品番号 仕様
RS-07-S 2.1m x 0.48m スチール製19インチケーブルマネジメントラックシステム、45U*

製品構成：ラック本体、クォーターターンケーブルマネージャ（10個）、ベルクロケーブルタイ・クォーターターンマウントクリップ（各10個）、接地ラグ、ネジ
高さ：2.1m
幅：609.6mm
奥行：457.2mm

注：アルミニウム製のラック（P/N: RS-07）もラインアップしています。アルミニウム製のラックはパッチパネルやケーブルマネージャを取付けることを対象としています。機器を搭載する場合にはスチールラックを推奨します。

*オプションでマウントユニットが表示された製品を選択できます。



深型 RS ラックシステム

このラックは水平方向に接続された大容量のケーブルを管理するために開発されました。特徴は奥行37センチあるチャンネルです。ラックの設置穴にクォーターターンケーブルマネージャとループケーブルタイを装着することで、大量のケーブルの管理も容易に行えます。接地面積は0.61m x 0.61mです。

製品番号 仕様
RS-07E 2.1m x 0.48m アルミニウム製深型（0.37m）19インチケーブルマネジメントラックシステム、45U*

製品構成：ラック本体、クォーターターンケーブルマネージャ（10個）、ベルクロケーブルタイ・クォーターターンマウントクリップ（各10個）、接地ラグ、ネジ
高さ：2.1m
幅：609.6mm
奥行：609.6mm

注：アルミニウム製のラックはパッチパネルやケーブルマネージャを取付けることを対象としています。機器を搭載する場合はスチールラック（P/N: RS-07-S）を推奨します。

*オプションでマウントユニットが表示された製品を選択できます。



ケーブル最大収容量については弊社ウェブサイトをご参照ください。

Cable Management Capacity Table

Product	Cable Diameter mm (in.)											
	3.30 (0.13)	3.81 (0.15)	4.32 (0.17)	4.83 (0.19)	5.33 (0.21)	5.84 (0.23)	6.35 (0.25)	6.86 (0.27)	7.37 (0.29)	7.87 (0.31)	8.38 (0.33)	8.89 (0.35)
HCM(E)-4-1U	71	53	42	33	27	22	19	16	14	12	11	9
HCM(E)-4-2U(-D) ¹	234	175	136	109	89	74	63	54	47	41	36	32
HCM(E)-4-4U	558	419	326	261	214	178	151	129	112	98	86	77
HCM(E)-6-1U	101	76	59	47	38	32	27	23	20	17	15	13
HCM(E)-6-2U(-D) ¹	346	260	202	162	132	110	93	80	69	60	53	47
HCM(E)-6-4U	836	628	489	391	320	267	226	193	168	147	129	115
VCM-6	1534	1152	897	718	588	490	414	355	308	269	238	211
VCM-6 Base ²	2283	1715	1335	1069	875	729	617	529	458	401	354	315
VCM-6D	2149	1614	1257	1006	823	686	581	498	432	378	333	296
VCM-6D Base ²	2895	2174	1693	1355	1109	924	782	671	581	509	449	399
VCM-10	2640	1983	1543	1235	1011	843	713	612	530	464	409	364
VCM-10 Base ²	4201	3155	2456	1966	1610	1342	1136	973	844	738	651	579
VCM-10D	3804	2857	2224	1780	1457	1215	1028	881	764	669	590	524
VCM-10D Base ²	5616	4218	3284	2629	2152	1794	1518	1302	1128	987	871	774
VCM-12	3193	2398	1867	1494	1223	1020	863	740	641	561	495	440
VCM-12 Base ²	5160	3875	3017	2415	1977	1648	1395	1196	1036	907	800	711
VCM-12D	4631	3478	2708	2168	1774	1479	1252	1073	930	814	718	638
VCM-12D Base ²	6976	5240	4079	3266	2673	2228	1886	1617	1401	1226	1082	962
VCM-16	4298	3228	2513	2012	1647	1373	1162	996	863	755	667	593
VCM-16 Base ²	7077	5316	4138	3313	2712	2261	1913	1640	1422	1244	1098	976
VCM-16D	6285	4721	3675	2942	2408	2008	1699	1457	1263	1105	975	867
VCM-16D Base ²	9697	7284	5671	4539	3716	3098	2622	2248	1948	1705	1504	1337

注意：

- ケーブル数量は側面からのケーブルエントリー数に基づき算出しています。
- ダブルサイドマネージャは、前後のスペースを合わせた容量に基づき本数を算出しています。前後の容量は、マネージャ内部セパレータの位置により40%、50%、60%で算出して下さい。

¹ サイド毎の数量

² 上部と下部の開口の面積に収容できるケーブル数量です。それは、計算上の80%の数量です。(実際は80%の数量でその開口にエントリーする最大の数量になります)

シーモン社は、製品改訂のため予告無くそのスペックを変更することがあります。

The Siemon Company
日本・東京オフィス
info_japan@siemon.com

Worldwide Headquarters
North America
Watertown, CT USA
Phone (1) 860 945 4200 US
Phone (1) 888 425 6165

