

S210®/S110®コネクションシステム

シーモンのS210/S110ブロックは、業界最高の性能を備えたコネクティングブロックです。S210コネクションシステムにおいてはCP（コンソリデーションポイント）として使用する際に、NEXTパフォーマンスが優れております。シーモンの10Gipソリューションの1つであるS210ブロックは、Voice over IP向けのアプリケーションに最適です。



クロストークバリア

対ピン間に360度遮蔽を施しすぐれたNEXT性能（CAT6仕様*より13dBのマージン）。



Pyramid™ワイヤエントリ方式

対線を振り分ける手間と時間を削減。



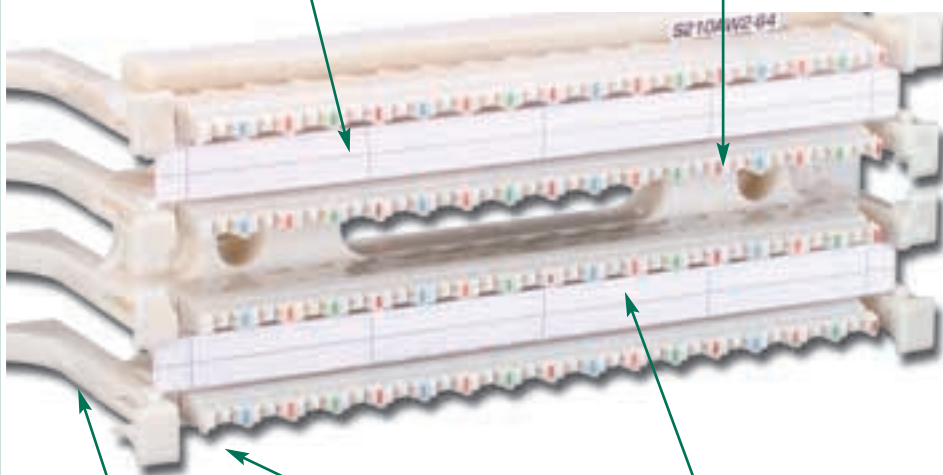
ケーブルアクセスオープニング

ケーブルがブロックの背面を通して成端部分に直接届きます。

PATENTED
10G ip™

従来のS110®製品と同じ成端方法を採用し、S110®用成端工具に対応

表示ラベルはどの列間にも取付けが可能



整線されるケーブルは、表示ラベルでカバーします

64ペアタイプは着脱式の脚により、脚付タイプ、脚なしタイプへ変更が可能

S110製品と同一の配線ベースを利用して、既設のS110®取付けおよびケーブル管理ソリューションに対応

S210/S110 19インチラック用ブロックパネルキット

PATENTED 

S210 19インチラック用ブロックパネルキット

製品番号	仕様	RMS
S210DB2-64RFT	64ペア、S210 19インチラック用ブロックパネルキット	1U
S210DB2-128RFT	128ペア、S210 19インチラック用ブロックパネルキット	2U
S210DB2-192RFT	192ペア、S210 19インチラック用ブロックパネルキット	3U

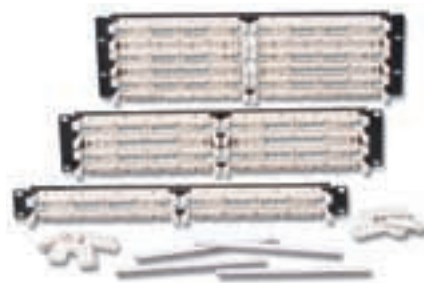
S110 19インチラック用ブロックパネルキット

製品番号	仕様	RMS
S110D□1-100RFT	100ペア、S110 19インチラック用ブロックパネルキット	1U
S110D□1-200RFT	200ペア、S110 19インチラック用ブロックパネルキット	2U
S110D□1-300RFT	300ペア、S110 19インチラック用ブロックパネルキット	3U

*付属品：コネクティングブロック、ラベル、ラベルホルダ、ケーブルマネージャ、カバー
※1U=44.5mm

製品番号の見方

(□) コネクティングブロック： A (5ペア)、B (4ペア)



S210®/S110® ブロックパネルキット

PATENTED   cUL_{us}

S210ブロックパネルキット

製品番号	仕様
S210AB2-64FT*	64ペア、S210ブロックパネルキット
S210AB2-128FT	128ペア、S210ブロックパネルキット
S210AB2-192FT	192ペア、S210ブロックパネルキット

*着脱式の脚は64ペアタイプのみです。

S110ブロックパネルキット

製品番号	仕様
S110A□1-50FT*	50ペア、S110ブロックパネルキット
S110A□2-100FT*	100ペア、S110ブロックパネルキット
S110A□2-300FT	300ペア、S110ブロックパネルキット

*着脱式の脚は50/100ペアタイプのみです。

※付属品：コネクティングブロック、ラベル、ラベルホルダ、取付け金具

製品番号の見方

(□) コネクティングブロック：A (5ペア)、B (4ペア)



S210/110 19インチラック用ブロックパネルキット トラフ付

PATENTED   cUL_{us}

S210 19インチラック用ブロックパネルキット トラフ付

製品番号	仕様	RMS
S210DB2-64RWM	64ペア、S210 19インチラック用ブロックパネルキット トラフ付	2U
S210DB2-128RWM	128ペア、S210 19インチラック用ブロックパネルキット トラフ付	3U

S110 19インチラック用ブロックパネルキット トラフ付

製品番号	仕様	RMS
S110D□2-100RWM	100ペア、S110 19インチラック用ブロックパネルキット トラフ付	2U
S110D□2-200RWM	200ペア、S110 19インチラック用ブロックパネルキット トラフ付	3U

※付属品：コネクティングブロック、ラベル、ラベルホルダ、ケーブルマネージャ、カバー

※1U=44.5mm

製品番号の見方

(□) コネクティングブロック：A (5ペア)、B (4ペア)



S110/S210ケーブルマネージャ

ウォールマウント用

製品番号	仕様	RMS
S110B1RMS	ケーブルマネージャ、脚なし、白	1U
S110B1RMS-01	ケーブルマネージャ、脚なし、黒	1U
S110B2RMS	ケーブルマネージャ、脚なし、白	2U
S110B2RMS-01	ケーブルマネージャ、脚なし、黒	2U
S110A1RMS	ケーブルマネージャ、脚あり、白	1U
S110A1RMS-01	ケーブルマネージャ、脚あり、黒	1U
S110A2RMS	ケーブルマネージャ、脚あり、白	2U
S110A2RMS-01	ケーブルマネージャ、脚あり、黒	2U

ラックマウント用

製品番号	仕様	RMS
S110-RWM-01	Horizontal ケーブルマネージャ、カバー付、黒	1U
S110-RWM-02	Horizontal ケーブルマネージャ、カバー付、白	1U
S110-RWM2-01	Horizontal ケーブルマネージャ、カバー付、黒	2U
S110-RWM2-02	Horizontal ケーブルマネージャ、カバー付、白	2U



S110B1RMS



S110B2RMS



S110A1RMS



S110A2RMS



S110-RWM-01



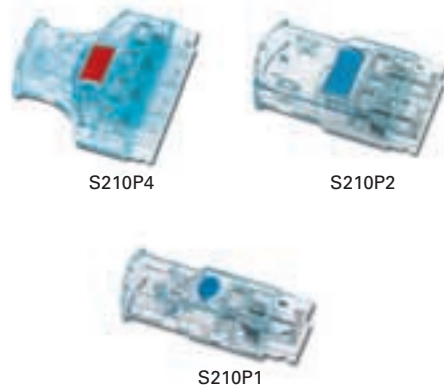
S110-RWM2-01

S210®パッチプラグ

PATENTED 6P c(UL)US

S210®コネクティングブロック用の1/2/4ペアパッチプラグで、単線・撚線ケーブルを使って現場で簡単に成端可能です。

製品番号	仕様
S210P4	4ペア、現場成端用S210®パッチプラグ
S210P2	2ペア、現場成端用S210®パッチプラグ
S210P1	1ペア、現場成端用S210®パッチプラグ



S210®パッチコード

PATENTED 6P c(UL)US

S210システム用のパッチコードです。全数検査でCAT6チャンネル仕様の性能に適合しています。

製品番号	仕様
S210P4-P4-□□	4ペア、S210®パッチコード
S210P2-P2-□□	2ペア、S210®パッチコード
S210P1-P1-□□	1ペア、S210®パッチコード



製品番号の見方

(□□) コード長 03 (0.9m)、05 (1.5m)、07 (2.1m)、10 (3.1m)、15 (4.6m)、20 (6.1m)

S210®-MC®パッチコード

PATENTED 6P c(UL)US

S210とRJ-45のポートを接続するときに使用します。工場で100%伝送検査を実施し、CAT6チャンネル仕様の性能に適合します。

製品番号	仕様
S210P4A4-□□-■ ■	4ペア、S210P4-MC®6パッチコード、T568B結線、ジャケット/カラーブーツの色はカラーマッチング
S210P4T4-□□-■ ■	4ペア、S210P4-MC®6パッチコード、T568A結線、ジャケット/カラーブーツの色はカラーマッチング
S210P2E2-□□-B ■ ■	2ペア、S210P2-MC®6パッチコード、10Base-T結線、ジャケット (白)、カラーブーツ

製品番号の見方

(□□) コード長 03 (0.9m)、05 (1.5m)、07 (2.1m)、10 (3.1m)、15 (4.6m)、20 (6.1m)

(■ ■) 色 01 (黒)、02 (白)、03 (赤)、05 (黄)、06 (青)、07 (緑)



S110®パッチプラグ

S110システム用の現場成端パッチプラグです。

PATENTED  

製品番号	仕様
S110P4	4ペア、現場成端用S110®パッチプラグ
S110P3	3ペア、現場成端用S110®パッチプラグ
S110P2	2ペア、現場成端用S110®パッチプラグ
S110P1	1ペア、現場成端用S110®パッチプラグ



③ S110パッチコード100個セットでご注文の場合には、製品番号の後に“B”を加えて下さい。

S110®パッチコード

S110システム用パッチコードです。CAT5Eチャンネル仕様の性能に適合しています。

PATENTED  

製品番号	仕様
S110P4-P4-□□	4ペア、S110®パッチコード
S110P2-P2-□□	2ペア、S110®パッチコード
S110P1-P1-□□	1ペア、S110®パッチコード



製品番号の見方

(□□) コード長 03 (0.9m)、05 (1.5m)、07 (2.1m)、10 (3.1m)、15 (4.6m)、20 (6.1m)、25 (7.6m)

S110®-MC®5パッチコード

S110とRJ-45のポートを接続するときには使用します。工場で100%伝送検査を実施し、CAT5Eチャンネル仕様の性能に適合しています。

製品番号	仕様
S110P4-T4-□□	4ペア、S110-MC®5パッチコード、T568A結線、カラーブーツ
S110P4-A4-□□	4ペア、S110-MC®5パッチコード、T568B結線、カラーブーツ
S110P2-E2-□□	2ペア、S110-MC®5パッチコード、10BASE-T結線、カラーブーツ



製品番号の見方

(□□) コード長 03 (0.9m)、05 (1.5m)、07 (2.1m)、10 (3.1m)、15 (4.6m)、20 (6.1m)、25 (7.6m)

アクセサリ

製品番号	仕様
ICON-OVAL-□□	2/3ペアS110パッチプラグ用オーバルアイコン (25個入)
CT-ICON-□□	アイコン (片面-電話、反面-コンピュータ、25個入)
TAB-□□	ブランクタブ (25入)

製品番号の見方

(□□) 色 : 00 (透明)、01 (黒)、02 (白)、03 (赤)、04 (灰)、05 (黄)、06 (青)、07 (緑)、08 (紫)、09 (橙)、20 (アイボリー)、25 (ブライトホワイト)、60 (ブラウン)、80 (ライトアイボリー)
00 (透明) は、TAB-□□のみ、80 (ライトアイボリー) は、ICON-OVAL-□□のみとなります。

