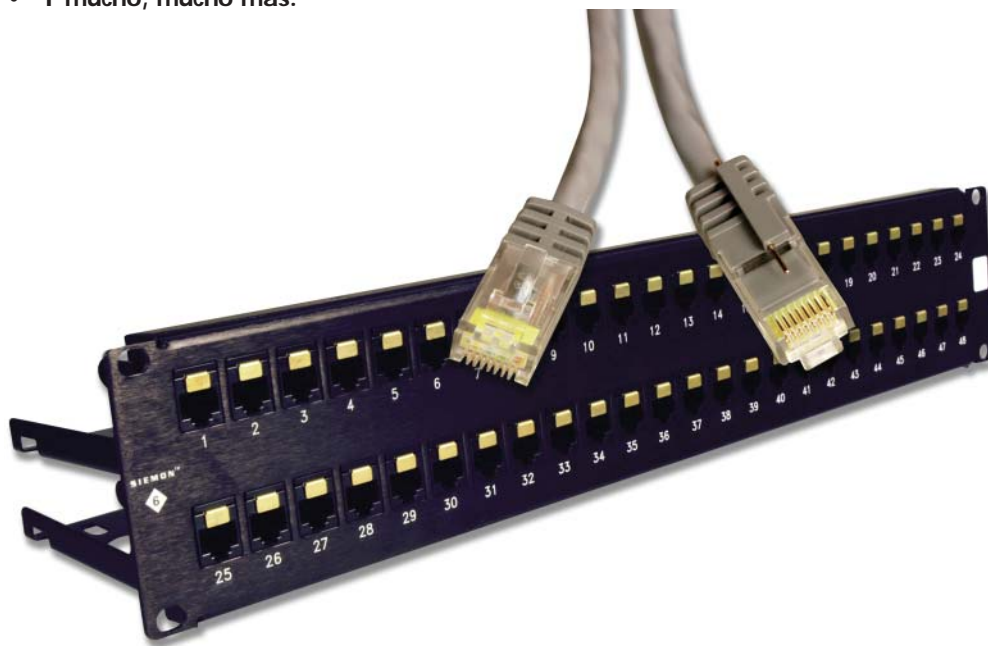


SYSTEM 6® ACCIONADO POR iTRACS®

Desde el lanzamiento de System 6, la primera solución de categoría 6 del mundo en 1998, Siemon ha venido incrementando el desempeño y la funcionalidad del sistema. Siemon MapIT™ es el último eslabón de nuestro más conocido sistema de cableado, con una infraestructura inteligente que gestiona y protege su inversión en TI. Siemon MapIT dispone de la tecnología de sensores iTRACS incorporada a los paneles de parcheo HD® 6 y cables modulares MC® 6.

Cuando combinado con el software iTRACS, este poderoso conjunto de productos ofrece una dimensión completamente nueva de capacidad de gestión de redes. Con Siemon MapIT, es posible:

- Monitorear las conexiones de cableado en tiempo real.
- Agilizar la solución de problemas y de cableado/red de una manera general.
- Aumentar la seguridad, monitoreando/impidiendo el acceso de MACs no autorizados a la red.
- Maximizar la utilización de la red, con la identificación de los puertos no utilizados.
- Identificar automáticamente los recursos de red, para mejorar el rastreo y los informes.
- Y mucho, mucho más.



El software iTRACS es la base del sistema Siemon MapIT

El software iTRACS ofrece una visión gráfica de redes muy fácil de utilizar

Es posible acceder al software a través de Web, LAN o PDA



PATENTADO



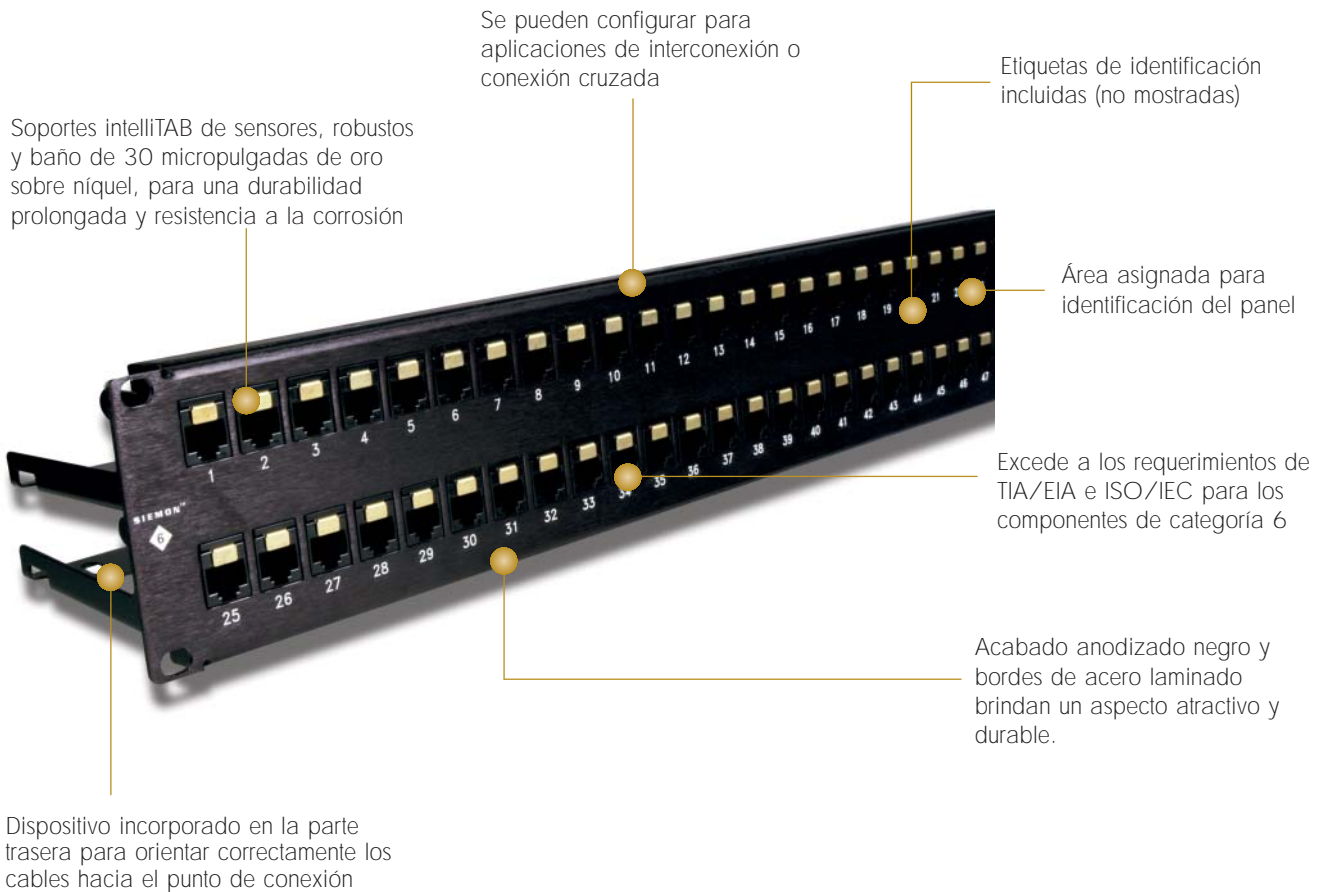
PARCHEO INTELIGENTE MapIT

Los paneles de parcheo MapIT HD 6 proporcionan los ya conocidos desempeños y calidad superiores de Siemon, ahora con la tecnología incorporada de sensores iTRACS®. Los paneles de Siemon MapIT disponen de soportes IntelliTAB de sensores, robustos y construidos en latón con baño de 30 micropulgadas de oro sobre chapado de níquel en la superficie de contacto. El panel, incluyendo los componentes sensores, tiene una garantía de 20 años cuando está integrado a una instalación System 6® cubierta por garantía. La parte trasera del panel dispone de conexiones 110 del tipo punch-down para la terminación de los cables I/O. Eso permite que se puedan cortar in situ los cables de conexión I/O de terminal simple del analizador, adecuando su longitud y reduciendo con ello la cantidad de partes y permitiendo una instalación menos cargada y más limpia.

Escoja los paneles de parcheo Siemon MapIT para lograr los más flexibles y confiables productos habilitados por iTRACS en su modalidad.



PATENTADO



Bloques 310 de alto desempeño para las conexiones de cables categoría 6

La carcasa metálica de protección trasera evita daños accidentales en el bastidor del circuito interno

Conexiones 110 I/O versátiles tipo punch-down para el analizador

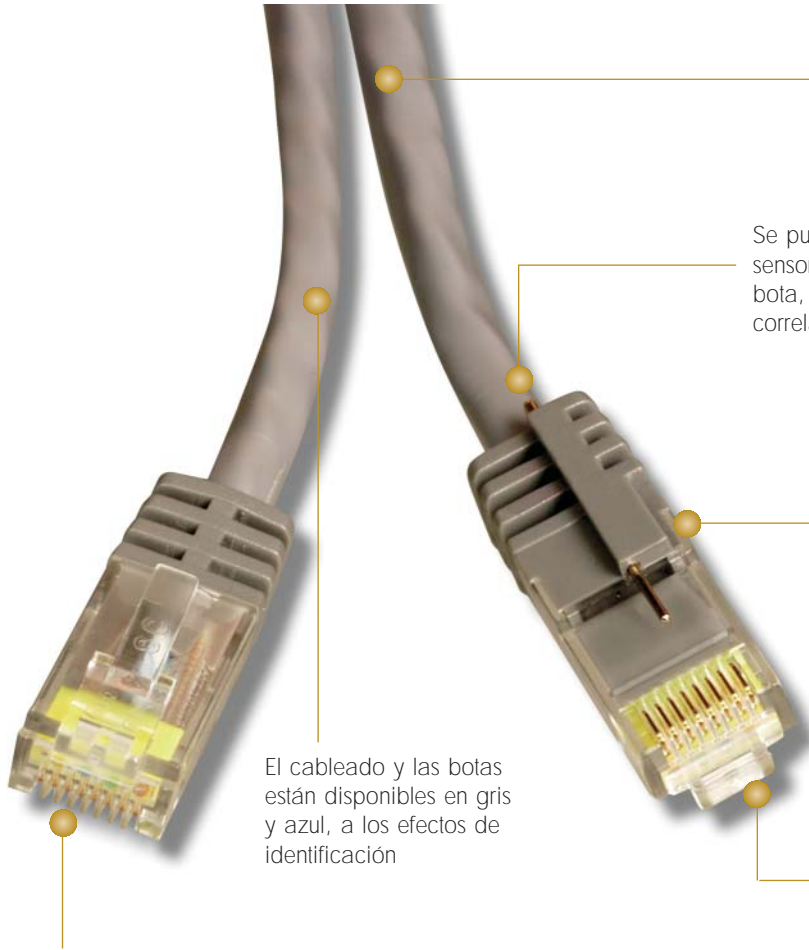
CORDONES DE PARCHEO MC® 6 MapIT™

Los cordones de parcheo modulares MC 6 MapIT cuentan con todos los atributos clave de la gama MC 6: transmisión probada al 100%, desempeño NEXT superior y diseño de clavija patentado. Esos cordones de parcheo avanzados también disponen de la tecnología iTRACS® patentada: un noveno cable y patillas de sensores con baño de oro 30 micropulgadas, protegidas por una bota muy robusta de acabado excelente. Esa tecnología de sensores incorporada permite rastrear conexiones entre el panel de parcheo y los puertos de equipos LAN.



PATENTADO

PARCHEO INTELIGENTE MapIT



Cordage and component exceeds category 6 TIA/EIA patch cord component requirements

Se puede acceder a la patilla del sensor por la parte trasera de la bota, a los efectos de pruebas y correlaciones

Las botas exquisitamente acabadas ofrecen un encaje excelente para aliviar la tensión del cable y retener las patillas del sensor

El cableado y las botas están disponibles en gris y azul, a los efectos de identificación

Pruebas de transmisión aseguran al 100% el desempeño de los componentes y canales

Patillas de los sensores con 30 micropulgadas de baño de oro ofrecen una durabilidad prolongada y resistencia a la corrosión

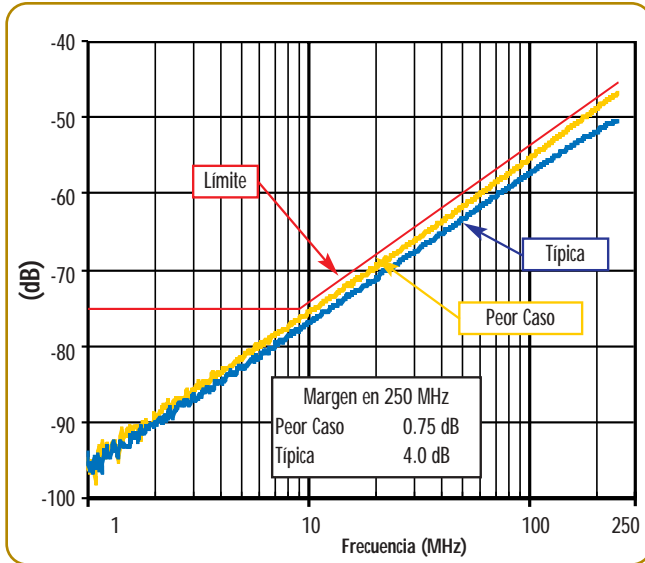


Aislante metálico patentado para blindar los pares dentro de la clavija, para un desempeño NEXT óptimo

El diseño Pogo optimiza el emplazamiento de las patillas y permite una gran apilabilidad de aplicaciones de conmutación

Pruebas de transmisión aseguran al 100% un resultado muy superior a las especificaciones de cables categoría 6 y garantizan un desempeño inmejorable

Desempeño NEXT del panel de parcheo HD® 6 MapIT™:



Paneles de parcheo HD 6 MapIT:

- I-HD6-24Panel de 24 puertos HD 6, cableado T568A/B, 1 RMS, habilitados para operar con iTRACS
- I-HD6-48Panel de 48 puertos HD 6, cableado T568A/B, 2 RMS, habilitados para operar con iTRACS

Los paneles disponen de un dispositivo trasero para orientación de los cables, etiquetas de identificación, abrazaderas para cables y hardware de montaje

Nota: 1 RMS = 44,5 mm (1,75 pulgadas)

Debido a que siempre estamos perfeccionando nuestros productos, Siemon se reserva el derecho de modificar las especificaciones y disponibilidades sin previo aviso.

MapIT™, System 6®, HD® y MC® son marcas comerciales de The Siemon Company
iTRACS® es una marca comercial de iTRACS Corporation

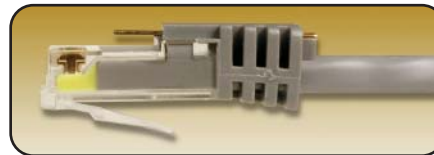
The Americas
Watertown, CT USA
Phone (1) 860 945 4200

Europe/Middle East/Africa
Surrey, England
Phone (44) 0 1483 480040

Asia/Pacific
Shanghai, P.R. China
Phone (86) 21 6390 6778

Cordón de parcheo MC® 6 MapIT - Peor caso - Desempeño de cable:

Frecuencia (MHz)	Atenuación máxima (dB/100 m)	Pérdida PS-Elfext (dB)	Pérdida PS-Next (dB)
1 MHz	2,4	67,8	72,3
4 MHz	4,5	55,8	63,3
10 MHz	7,1	47,8	57,3
16 MHz	9,1	43,7	54,2
20 MHz	1,2	41,8	52,8
31,25 MHz	1,8	37,9	49,9
62,5 MHz	1,5	31,9	45,4
100 MHz	23,8	27,8	42,3
200 MHz	34,8	21,8	37,8
250 MHz	39,4	19,8	36,3



Cordones de parcheo MC 6 MapIT:

- I-MC6-(XX)-(XX)Cable modular de 4 pares trenzados, terminal doble MC 6, cableado T568A/B, bota con correspondencia de colores, habilitados para operar con iTRACS

Utilice el primer conjunto (XX) para especificar la longitud del cable:

03 = 0,91 m (3 pies), 05 = 1,52 m (5 pies),
07 = 2,13 m (7 pies), 10 = 3,05 m (10 pies),
15 = 4,57 m (15 pies), 20 = 6,10 m (20 pies)

Utilice el segundo conjunto (XX) para especificar el color del revestimiento:

04 = gris, 06 = azul