

PANNELLO DI PERMUTAZIONE HD® 6

Un salto di qualità nelle prestazioni dei pannelli di permutazione. HD 6 Siemon è il primo pannello di permutazione in grado di superare le specifiche di categoria 6 per qualsiasi combinazione di coppie fino a 250 MHz. Offre prestazioni eccezionali, semplicità e funzionalità di terminazione, etichettatura e gestione dei cavi.



PATENTED

PATCHING MODULARE

I pannelli di permutazione HD 6 consentono di eseguire un cablaggio di tipo T568A e T568B

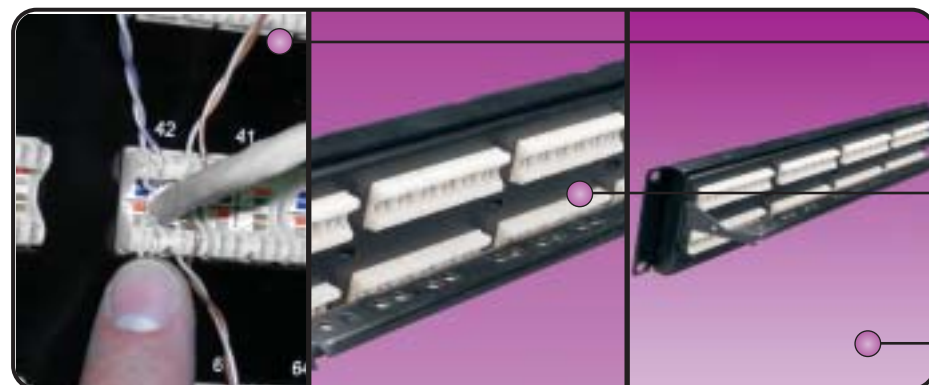
Retrocompatibile: può essere utilizzato con cavi modulari MC® 5 per ottenere compatibilità con la categoria 5e. Per ulteriori informazioni, consultare il documento Siemon ITR-981124-888

Supporti per etichette delle icone e etichette di identificazione inclusi

I pannelli anodizzati di colore nero possono essere montati direttamente su cabinet o rack a standard 19 pollici

Le prese modulari, conformi alle normative FCC CFR 47 part 68 subpart F e IEC 60603-7, sono dotate di contatti dorati da 1,27 micron

Aspetto lineare del frontale, grazie all'assenza di viti

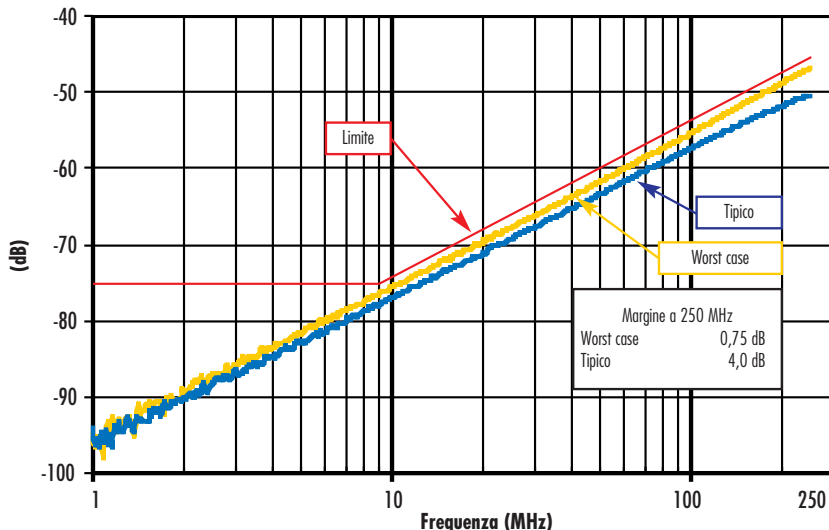


Il sistema di ingresso cavi Pyramid™ dei blocchi S310® separa le coppie in fase di terminazione, per semplificare e ridurre i tempi di installazione

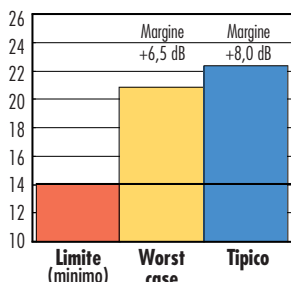
L'involucro posteriore in metallo protegge il circuito stampato interno

Include un sistema di gestione cavi posteriore per orientare correttamente i cavi al punto di terminazione

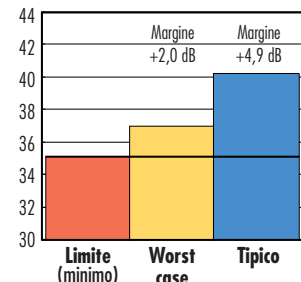
NEXT:



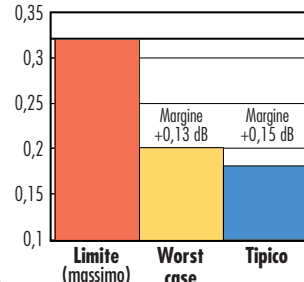
Return loss a 250 MHz (dB)



FEXT a 250 MHz (dB)



Perdita di inserzione a 250 MHz (dB)



Pannelli di permutazione HD 6:

- HD6-16Pannello a 16 porte, cablaggio T568A/B, 1 RMS
- HD6-24Pannello a 24 porte, cablaggio T568A/B, 1 RMS
- HD6-32Pannello a 32 porte, cablaggio T568A/B, 2 RMS
- HD6-48Pannello a 48 porte, cablaggio T568A/B, 2 RMS
- HD6-96Pannello a 96 porte, cablaggio T568A/B, 4 RMS

I pannelli comprendono un sistema di gestione cavi posteriore, supporti per le etichette delle icone, etichette di identificazione, fascette per cavi e hardware di montaggio.

Ⓢ Aggiungere "B" per confezioni "bulk" da 5 pannelli (sistemi di gestione posteriori e supporti per le etichette e per le icone non inclusi, possono essere ordinati separatamente)

Nota: 1 RMS = 44,5 mm

Pannello HD 6 a 12 porte, montato su staffa S89D:

Il pannello HD6-89D offre una soluzione conveniente per piccoli impianti ed è ideale per sostituire i blocchi di terminazione S66™ con un design modulare ad alte prestazioni.

HD6-89D-12.....Pannello HD 6 a 12 porte, cablaggio T568A/B montato su staffa S89D

Altezza: 254,0 mm
Larghezza: 85,9 mm
Profondità: 60,2 mm



- HD-RWMStaffa per la gestione cavi posteriore per pannelli di permutazione
- HD HD5-ICON6-LBL.....10 fogli etichette per HD5-ICON6 per stampa laser (16 etichette per foglio)*

- HD5-ICON8-LBL20 fogli di etichette per HD5-ICON8 per stampa laser (8 etichette per foglio)*

*Visitate il nostro sito Web o contattate il Centro assistenza tecnica per il software di etichettatura.

Siemon è costantemente impegnata a migliorare i propri prodotti, si riserva quindi il diritto di modificare specifiche e disponibilità senza preavviso. 310310®, HD®, MC®, MAX® e S66™ sono marchi di Siemon

Per informazioni correlate, richiedere le specifiche di prodotto:

- Moduli MAX 6 (PROD-SS-MX6)
- Cavi modulari MC 6 (PROD-SS-MC6)

Siemon – EMEA HQ & UK
United Kingdom
Tel.: +44 (0) 1483 480040

Siemon – France
Paris
Tel.: +33 1 46 46 11 85

Siemon – Deutschland
Frankfurt
Tel.: +49 (0) 69 97168 184

Siemon – Italia
Milano
Tel.: +39 (02) 64 672 209