

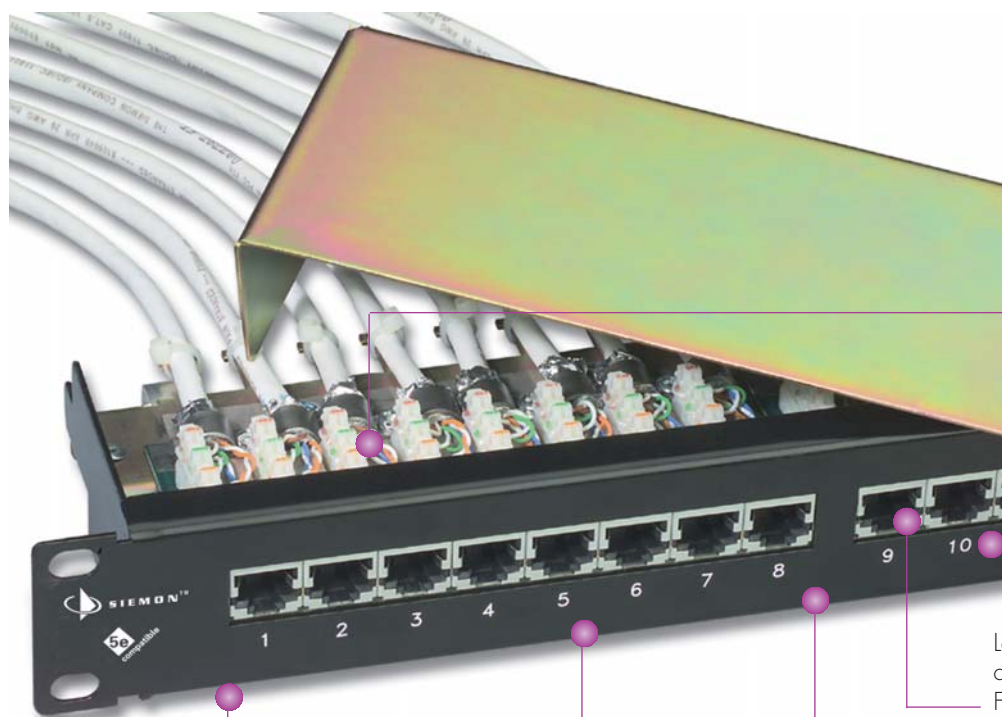
# PANNELLI DI PERMUTAZIONE SCTP HD5®

Il pannello di permutazione della serie HD5 ScTP offre una soluzione modulare ad alta densità per i cavi schermati a 4 coppie (ScTP). Inoltre assicura prestazioni di trasmissione conformi ai requisiti di sistema della categoria 5e e risponde alle specifiche di schermatura degli standard CENELEC e ISO/IEC. La tecnologia Siemon consente di utilizzare l'impact-tool multicoppia Siemon per ridurre il tempo di terminazione. La continuità della schermatura viene realizzata tramite clip di terra o forcelle. Sono disponibili due capocorda di terra a forcella (uno su ciascun lato del pannello) per la messa a terra e per collegare più pannelli. Sul retro del pannello sono integrati elementi di gestione cavi e fermacavo. È possibile richiedere una staffa opzionale di gestione cavi posteriore, per orientare i cavi in entrata e in uscita dal retro del pannello.



PATENTED

PATCHING MODULARE



La continuità della schermatura viene realizzata tramite clip di terra o forcelle

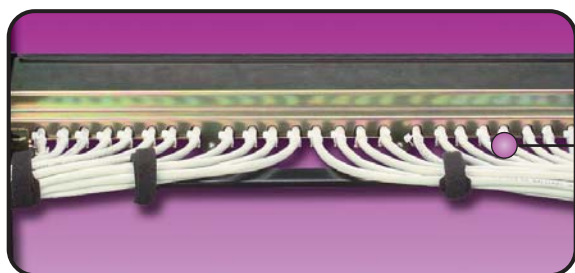
Numeri di identificazione porte sul fronte e sul retro

Le prese modulari schermate, conformi alle normative FCC CFR 47 part 68 subpart F e IEC 60603-7, sono dotate di contatti dorati da 1,27 micron

Pannello disponibile nella configurazione a 24 porte

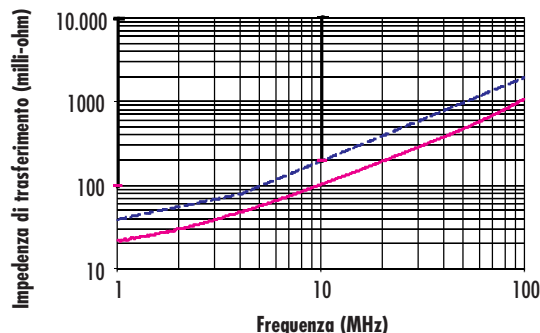
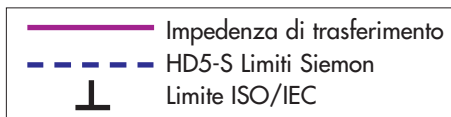
I pannelli anodizzati di colore nero possono essere montati direttamente su cabinet o rack standard da 19 pollici

Circuiti stampati testati in entrambe le direzioni, come previsto dalle specifiche TIA e ISO



I pannelli di permutazione HD5 schermati sono compatibili con i sistemi di gestione cavi posteriori HD standard, per fornire ulteriori possibilità di instradamento

## Impedenza di trasferimento per serie HD5®:



## Pannello di permutazione schermato HD5:

HD5-S-24.....Pannello schermato a 24 porte, cablaggio T568A/T568B, 1 RMS

## Sistemi di gestione cavi:

HD-RWM .....Staffa per la gestione cavi posteriore per pannelli di permutazione HD



Nota: 1 RMS = 44,5 mm

## Cavi modulari schermati MC® 5:

MC5S-(XX)M-(XX)L.....Cavo modulare LS0H schermato, di categoria 5e, multifilare a 4 coppie, doppia estremità, T568A/T568B, guaina/cappuccio di colore corrispondente

Utilizzare il primo gruppo (XX) per indicare la lunghezza: 01 = 1 m, 02 = 2 m, 03 = 3 m, 05 = 5 m

Utilizzare il secondo gruppo (XX) per indicare il colore del cappuccio: 01 = nero, 02 = bianco, 03 = rosso, 05 = giallo, 06 = blu, 07 = verde

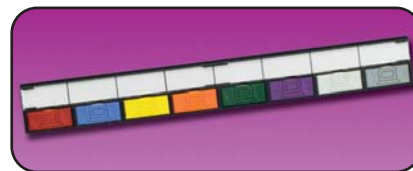


Siemon è costantemente impegnata a migliorare i propri prodotti, si riserva quindi il diritto di modificare specifiche e disponibilità senza preavviso. HD®, MAX® e MC® sono marchi di Siemon

## Etichettatura:

HD5-ICON8 .....Supporti biadesivi in confezioni da 4 pezzi, per codifica a colori e identificazione porte per pannelli a 16 o 32 porte (icone non incluse)

HD5-ICON8-LBL ..... 20 fogli di etichette per HD5-ICON8 per stampa laser (8 etichette per foglio)\*

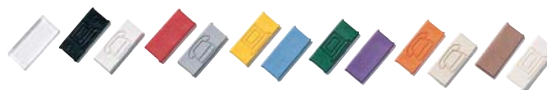


CT-ICON-(XX) .....25 supporti per icone colorati (telefono su un lato, computer sull'altro lato)

CT-ICON-LBL\* ..... 10 fogli di etichette per supporti trasparenti, compatibili con qualsiasi stampante standard 8,5 x 11", 168 etichette per foglio

Utilizzare (XX) per indicare il colore: 01 = nero, 02 = bianco, 03 = rosso, 04 = grigio, 05 = giallo, 25 = bianco brillante, 06 = blu, 07 = verde, 08 = viola, 09 = arancione, 20 = avorio, 60 = marrone, 80 = avorio chiaro

\*Visitate il nostro sito Web, all'indirizzo [www.siemon.com](http://www.siemon.com), o contattate il Centro assistenza tecnica per il software di etichettatura.



## Per informazioni sul prodotto, richiedere le schede delle specifiche:

- Tool di terminazione (PROD-SS-S78)
- Patch cord modulari schermati MC (PROD-SS-MCS)
- Moduli schermati MAX® 5e (PROD-SS-MX5S)
- Sistema di gestione cavi a 19 pollici (PROD-SS-CBM)

**Siemon – EMEA HQ & UK**  
United Kingdom  
Tel.: +44 (0) 1932 571771

**Siemon – France**  
Paris  
Tel.: +33 1 46 46 11 85

**Siemon – Deutschland**  
Frankfurt  
Tel.: +49 (0) 69 97168 184

**Siemon – Italia**  
Milano  
Tel.: +39 (02) 64 672 209