

PANNELLI DI PERMUTAZIONE MAX®

I pannelli MAX forniscono una soluzione flessibile e ad alta densità di terminazione a livello di permutatore. Utilizzando la gamma completa di moduli MAX (disponibili separatamente), è possibile configurare il pannello per una grande varietà di applicazioni. Per espansioni successive è possibile l'utilizzo di moduli ciechi.

PATENTED

PATCHING MODULARE

I pannelli possono essere montati direttamente su rack o cabinet standard da 19 pollici

Disponibili in configurazioni da 16, 24 e 48 porte

I moduli utilizzano icone colorate per una semplice identificazione e gestione

La numerazione delle porte a elevata visibilità permette l'immediata identificazione delle prese



Il design ad alta densità alloggia fino a 24 porte per unità rack RMS [1 RMS = 44,5 mm]

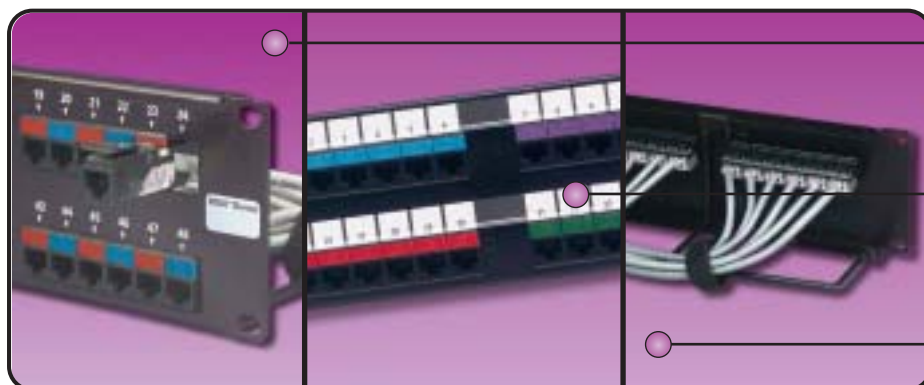
Area scrivibile, per l'identificazione dei pannelli

Applicazioni multimediali – disponibilità di numerosi tipi di connettori

Leggero, in alluminio satinato, ad elevata resistenza con finitura nera protettiva

Suggerimento tecnico!

Per i pannelli di permutazione utilizzare moduli MAX di tipo flat



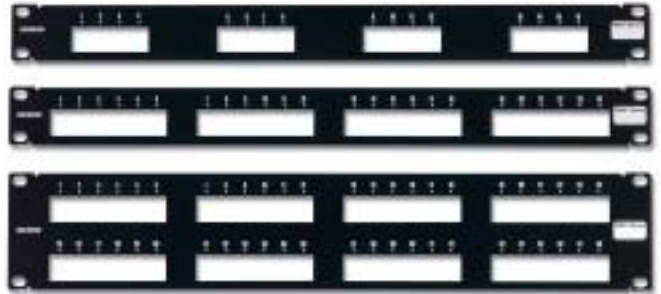
I singoli moduli si innestano a scatto dal fronte o dal retro del pannello, offrendo una maggiore flessibilità di installazione

Le etichette di identificazione rimovibili possono essere stampate mediante stampante laser e permettono l'adeguata identificazione di ciascuna porta

La barra di gestione cavi posteriore in dotazione permette il corretto orientamento dei cavi orizzontali presso i punti di terminazione

Pannelli di permutazione serie MAX®:

- MX-PNL-16.....Pannello a 16 porte, 1 RMS
- MX-PNL-24.....Pannello a 24 porte, 1 RMS
- MX-PNL-48.....Pannello a 48 porte, 2 RMS



I pannelli MAX non sono compatibili con i moduli schermati MAX. In questo caso utilizzare il pannello TERA-MAX.
Nota: 1 RMS = 44,5 mm

Staffa S89D:

La staffa S89D MAX offre una soluzione conveniente per applicazioni compatte, pur consentendo di utilizzare la serie completa di moduli MAX con un'ampia gamma di mezzi trasmissivi.

- MX-89D-12.....Pannello Max
12 porte, montato
su una staffa 89D
Altezza: 254,0 mm
Larghezza: 85,9 mm
Profondità: 47,8 mm



Accessori per etichettatura:

- MX-PNL-LBL4**10 fogli di etichette per stampante laser
per pannello MAX 16 porte
- MX-PNL-LBL6**10 fogli di etichette per stampante laser
per pannello MAX 24 e 48 porte



**Visitate il nostro sito Web o contattate il Centro assistenza tecnica per il software di etichettatura.

Vassoi gestione fibre (FMT):

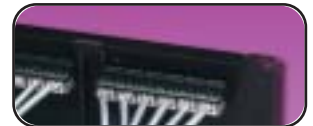
I vassoi di gestione fibre Siemon rappresentano una soluzione conveniente per gestire la ricchezza fibre e i vassoi di giunzione. Questa soluzione è concepita per l'utilizzo di qualsiasi pannello di permutazione della serie MAX e può organizzare fino a 96 fibre.

- CT-FMT-16.....Vassoio per fibre per il pannello di
permutazione MAX a 16 o 24 porte,
1 RMS
- CT-FMT-32.....Vassoio per fibre, per il pannello di
permutazione MAX a 48 porte, 2 RMS



Fascette riutilizzabili "Hook and Loop":

- VCM-25-(XXX)-(X).....Rotolo di 25 fascette
 - VCM-250-(XXX)-(X).....Gruppo di 250 fascette per gestione cavi
- Utilizzare (XXX) per indicare la lunghezza:
06 = 152 mm, per gruppi di cavi da 51 mm di diametro
12 = 305 mm, per gruppi di cavi da 102 mm di diametro
18 = 457 mm, per gruppi di cavi da 153 mm di diametro
Utilizzare (X) per indicare il colore: 1 = nero, 2 = bianco,
3 = rosso, 4 = grigio, 5 = giallo, 6 = blu, 7 = verde, 9 = arancione



Per informazioni sul prodotto, richiedere le schede delle specifiche:

- Moduli MAX tool-less (PROD-SS-MXM)
- Modulo MAX 5e a incasso (PROD-SS-MPD)
- Moduli MAX 6 (PROD-SS-MX6)
- Moduli MAX 10G 6™ (PROD-SS-MX6U)
- Vassoio gestione fibre (PROD-SS-CTF)

Siemon è costantemente impegnata a migliorare i propri prodotti, si riserva quindi il diritto di modificare specifiche e disponibilità senza preavviso.

CT®, MAX®, 10G 6™ e TERA™ sono marchi di Siemon

Siemon – EMEA HQ & UK
United Kingdom
Tel.: +44 (0) 1483 480040

Siemon – France
Paris
Tel.: +33 1 46 46 11 85

Siemon – Deutschland
Frankfurt
Tel.: +49 (0) 69 97168 184

Siemon – Italia
Milano
Tel.: +39 (02) 64 672 209