

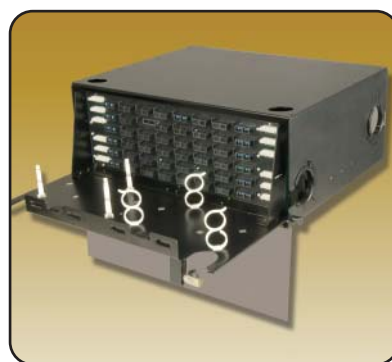
# XGLO™ iTRACS®

La dorsale ottica aziendale e' la linfa vitale di ogni business. Una sola disconnessione puo' portare ad una disastrosa interruzione delle attivita'. Siemon, in partnership con iTRACS Corporation, ha realizzato un sistema in fibra ottica caratterizzato da una gestione proattiva delle connessioni ottiche... Siemon MapIT™, un sistema intelligente per la gestione dell'infrastruttura di cablaggio e la protezione del vostro investimento IT.

Unitamente al software iTRACS questa straordinaria combinazione di prodotti ottici Siemon ad alte prestazioni fornisce una nuova dimensione alla gestione di rete.

Grazie a Siemon MapIT e' possibile:

- Controllare le connessioni del cablaggio in tempo reale
- Razionalizzare la ricerca e la risoluzione dei guasti
- Migliorare la sicurezza controllando e prevenendo accessi non autorizzati
- Massimizzare l'utilizzo di rete tramite l'identificazione delle porte non utilizzate
- Migliorare la documentazione ed il reporting di rete mediante identificazione automatica degli elementi di rete
- ...e molto altro ancora



Vista Posteriore



Il software iTRACS e' la base del sistema Siemon MapIT

Il software iTRACS presenta un'interfaccia grafica di semplice utilizzo

L'accesso al Software e' possibile via Web, LAN o PDA

MAPIT INTELLIGENT PATCHING

# CASSETTI OTTICI RIC MapIT SC E LC

MapIT INTELLIGENT PATCHING

I cassette ottici Siemon MapIT mantengono numerose caratteristiche della linea di prodotto RIC - eccellente etichettatura, vassoio scorrevole/rimovibile, passacavi "girevoli", porte in plexiglas rimovibili con serratura.

I pannelli Siemon MapIT sono inoltre dotati della tecnologia a sensori brevettata iTRACS, che consente di monitorare in tempo reale le connessioni all'interno di un sistema completo Siemon MapIT. Le strisce di sensori presentano una solida superficie a contatti dorati e in un sistema in garanzia XGLO sono anch'esse dotate di una garanzia di 20 anni.



BREVETTATO

Prestazioni superiori alle specifiche per il 10 Gigabit Ethernet

Capacità massima di 96 porte SC o 192 porte LC

La finitura anodizzata nera ed i profili arrotondati in acciaio danno al pannello un aspetto solido e gradevole

Terminazione cavi provenienti dall'analizzatore mediante connessioni a perforazione d'isolante di tipo 110

Pannelli precaricati con adattatori SC e/o LC

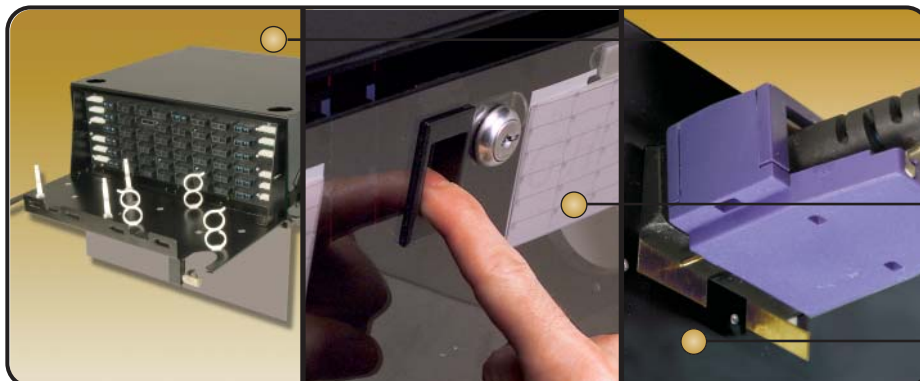
Passacavi "girevoli" per la protezione delle fibre entranti ed uscenti dal cassetto

Cerniere a rilascio rapido, consentono di rimuovere senza difficoltà gli sportelli anteriore e posteriore per un accesso diretto alle connessioni in fibra

Per etichettare qualsiasi tipologia di porta.

Le nuove etichette si posizionano sullo sportello anteriore per una maggiore visibilità.

A sportello aperto, le etichette rimangono visibili all'operatore



Il vassoio di gestione cavi RIC3 è completamente rimovibile, sia dal lato anteriore che da quello posteriore del cassetto; in tal modo è possibile spostare il vassoio su un banco di lavoro per caricare più comodamente le schede e i pigtail

Il nuovo RIC3 è dotato di chiusura sugli sportelli anteriore e posteriore. Serrature integrate negli sportelli impediscono l'accesso non autorizzato.

I cassette e le bretelle MapIT sono dotati di sensori a contatto dorato per una resistenza a lungo termine contro la corrosione e l'usura

# BRETELLE OTTICHE XGLO™ MapIT™

Le bretelle XGLO sono realizzate per essere le migliori, con fibre di qualità superiore per rispondere alle specifiche di trasmissione IEEE, IEC e TIA a 10 Gigabit Ethernet.

Queste bretelle avanzate sono ora dotate della tecnologia brevettata a sensori iTRACS - con pin a contatti dorati incorporati nel solido involucro stampato del connettore. Tali componenti consentono il monitoraggio delle porte di connessione tra i cassetti ottici MapIT e gli apparati di rete.

**10G** ip™

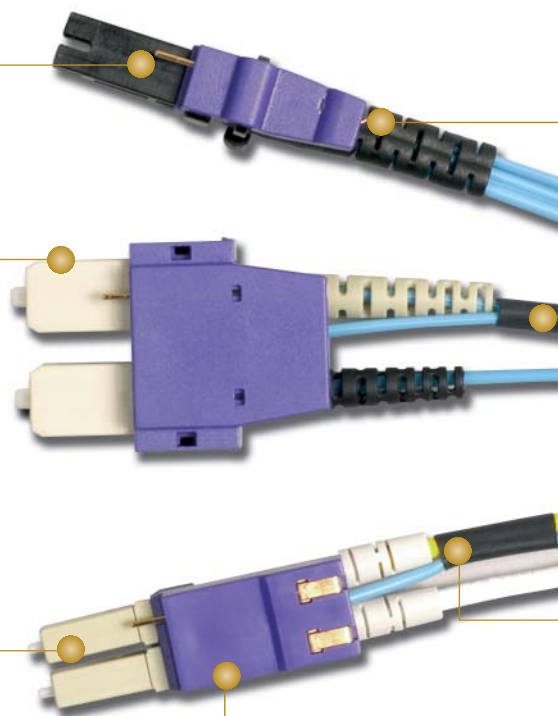
Supporto  
applicazioni  
10 Gigabit  
Ethernet

MapIT INTELLIGENT PATCHING

Un unico sensore per ogni  
connessione duplex semplifica il  
monitoraggio

Codifica colore secondo  
ANSI/TIA/EIA-568-B.3

Disponibile nelle versioni SC, LC e  
MT-RJ (N.B. la versione MT-RJ non fa  
parte della garanzia XGLO)



I sensori sono accessibili sul retro  
del corpo del connettore per  
esigenze di test e mappatura

La fibra ottica ottimizzata per  
laser viene realizzata  
minimizzando le impurità del  
nucleo per garantire una  
trasmissione affidabile a 10  
Gigabit.

La guaina in color  
acquamarina per le versioni  
SC e LC permette  
un'immediata  
identificazione dei prodotti  
XGLO (10 Gigabit)

Le bretelle superano le specifiche  
ANSI/TIA/EIA e ISO/IEC relative a  
invecchiamento, esposizione a  
umidità, escursioni termiche,  
impatto, vibrazioni, resistenza di  
accoppiamento e resistenza del  
cavo a schiacciamento e trazione

# INFORMAZIONI DI PRODOTTO

## Cassetti Ottici RIC MapIT™:

- M-RIC-SC96-01 .....Cassetto Ottico iTRACS a 96 porte SC, 4 RMS, nero
- M-RIC-LC192-01 .....Cassetto Ottico iTRACS a 192 porte LC, 4 RMS, nero

Nota: 1 RMS = 44,5 mm



## Bretelle Ottiche XGLO™ MapIT:

### Utilizzo e manutenzione:

La seguente procedura e' una guida generica all'utilizzo e manutenzione delle bretelle ottiche Siemon.

- Mantenere puliti i connettori. Inserire i cappucci antipolvere quando la bretella non e' utilizzata.
- Pulire il connettore con gli appositi fazzolettini imbevuti di alcol isopropilico, e quindi con un altro fazzolettino asciutto.
- Non toccare con le mani la ferula del connettore durante l'installazione.
- Mantenere un raggio minimo di curvatura di 30 mm durante l'utilizzo e l'installazione.

### SPECIFICHE TRASMISSIVE

	Fibra Multimodale 50/125µm			Fibra Monomodale
	850nm	1300nm	850nm*	n/a
Banda Min (MHz km)	1500	500	2000	n/a
Max. Insertion Loss (dB)	0,50 (0,10 Tipico)			0,40 (0,10 Tipico)
Min. Return Loss (dB)	30 (35 Tipico)			55 (60 Tipico)

\*Laser Bandwidth

### Bretelle Ottiche Multimodali XGLO MapIT :

- M-J2-SCSC5L-(XX) .....Bretella Ottica SC-SC Duplex Multimodale 50/125 MapIT XGLO
- M-J2-LCLC5L-(XX) .....Bretella Ottica LC-LC Duplex Multimodale 50/125 MapIT XGLO

Utilizzare il gruppo (XX) per specificare la lunghezza:

01 = 1m, 03 = 3m, 05 = 5m

### Bretelle Ottiche Multimodali MapIT:

- M-J2-MTSC(X)-(XX) .....Bretella Ottica MTRJ-SC Duplex Multimodale MapIT
- M-J2-MTLC(X)-(XX) .....Bretella Ottica MTRJ-LC Duplex Multimodale MapIT

Utilizzare la prima (X) per specificare il tipo di fibra:

— = fibra 62.5/125µm, guaina arancione;

5 = fibra 50/125µm, guaina arancione

Utilizzare il gruppo (XX) per specificare la lunghezza:

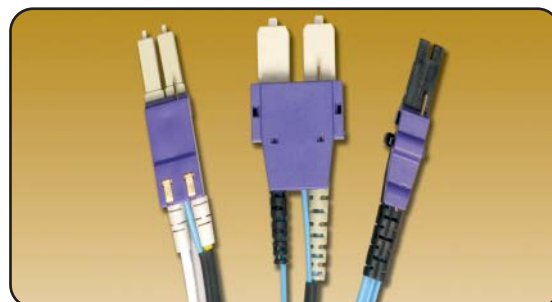
01 = 1m, 03 = 3m, 05 = 5m

### Bretelle Ottiche Monomodali XGLO MapIT:

- M-J2-SCUSCUL-(XX) .....Bretella Ottica SC-SC Duplex Monomodale MapIT XGLO
- M-J2-LCULCUL-(XX) .....Bretella Ottica LC-LC Duplex Monomodale MapIT XGLO
- M-J2-LCUSCUL-(XX) .....Bretella Ottica LC-SC Duplex Monomodale MapIT XGLO

Utilizzare il gruppo (XX) per specificare la lunghezza:

01 = 1m, 03 = 3m, 05 = 5m



Siemon e' costantemente impegnata a migliorare i propri prodotti, si riserva quindi di modificare specifiche e disponibilita' senza preavviso MapIT™ ed XGLO™ sono marchi registrati Siemon iTRACS® e' un marchio registrato iTRACS Corporation

Siemon — EMEA HQ & UK  
United Kingdom  
Tel: +44 (0) 1932 571771

Siemon — France  
Paris  
Tel: +33 1 46 46 11 85

Siemon — Deutschland  
Frankfurt  
Tel: +49 (0) 69 97168 184

Siemon — Italia  
Milano  
Tel: +39 (02) 64 672 209