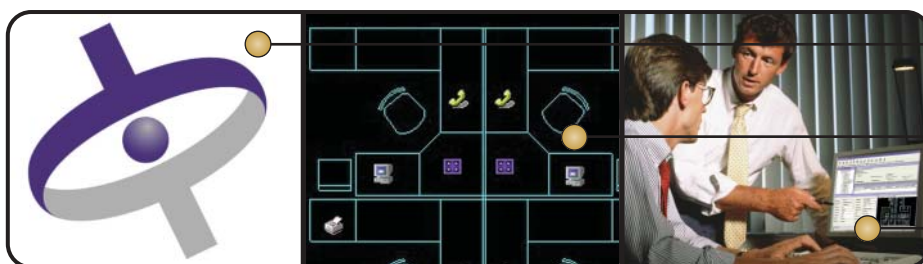
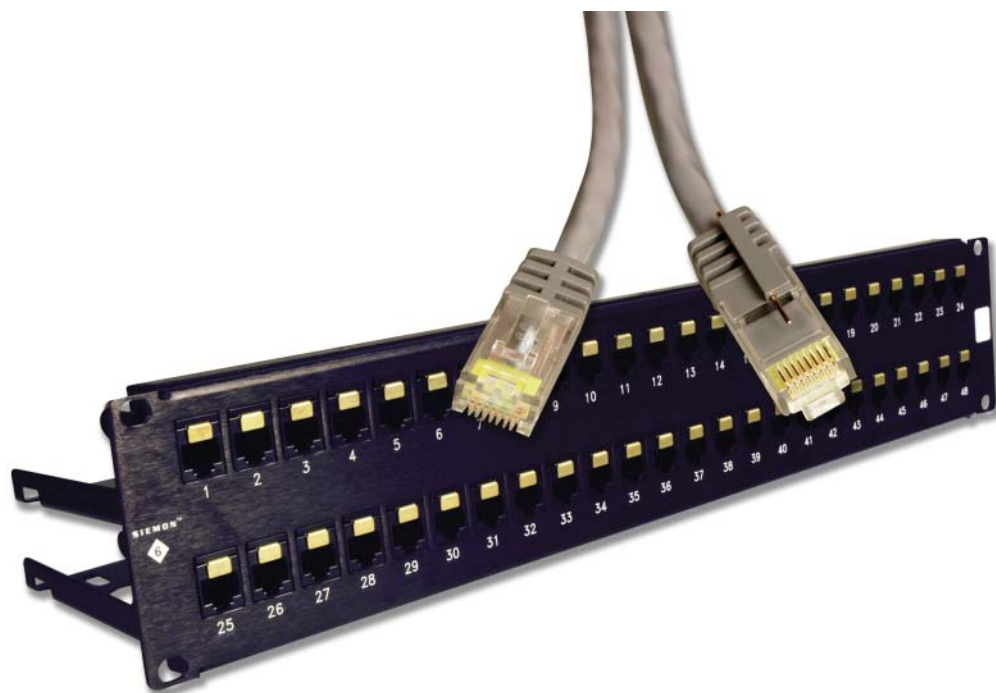


SYSTEM 6® iTRACS®

Dal lancio nel 1988 del System 6, la prima soluzione al mondo di Categoria 6, Siemon ha continuato a migliorare le prestazioni e la funzionalita' del proprio sistema. MapIT™ e' l'ultima evoluzione del sistema di cablaggio Siemon piu' diffuso, un sistema intelligente per gestire e proteggere i vostri investimenti IT. Siemon MapIT e' caratterizzato dalla tecnologia a sensori iTRACS, incorporata nei patch panel HD® 6 e nei patch cord MC® 6.

Unitamente al software iTRACS questa straordinaria combinazione di prodotti fornisce una nuova dimensione alla gestione di rete. Grazie a Siemon MapIT e' possibile:

- Controllare le connessioni del cablaggio in tempo reale
- Razionalizzare la ricerca e la risoluzione dei guasti
- Migliorare la sicurezza controllando e prevenendo accessi non autorizzati
- Massimizzare l'utilizzo di rete tramite l'identificazione delle porte non utilizzate
- Migliorare la documentazione ed il reporting di rete mediante identificazione automatica degli elementi di rete
- ...e molto altro ancora



Il software iTRACS e' la base del sistema Siemon MapIT

Il software iTRACS fornisce uno schema di rete di semplice utilizzo

L'accesso al Software e' possibile via Web, LAN o PDA



BREVETTATO



MapIT™

MapIT INTELLIGENT PATCHING

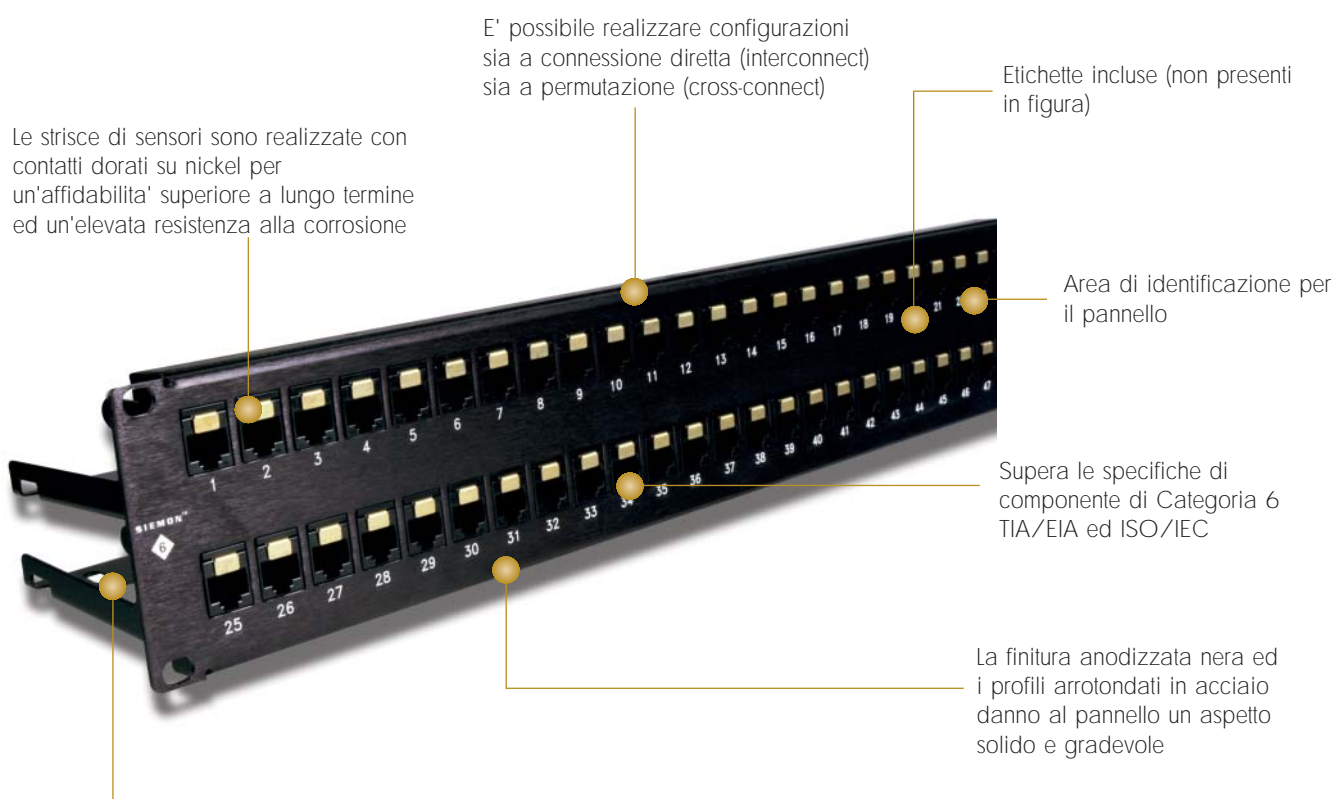
PATCH PANEL HD® 6 MapIT™

MapIT INTELLIGENT PATCHING

I patch panel HD6 MapIT uniscono la tecnologia dei sensori incorporati iTRACS alla qualità ed alle prestazioni superiori che hanno reso famosa Siemon. I pannelli Siemon MapIT sono caratterizzati da solide strisce dotate di sensori ("intellitab"), realizzate in ottone con contatti dorati su nickel di 0.76 micron. In un sistema in garanzia System 6 il pannello, inclusi i sensori, è coperto da una garanzia di 20 anni. Il retro del pannello presenta connessioni a perforazione d'isolante di tipo 110 per la terminazione dei cavi. Ciò consente di realizzare in campo - nelle lunghezze desiderate - i cavi di connessione provenienti dall'analizzatore, riducendo la complessità dei codici e consentendo un'installazione più precisa e ordinata. I patch panel Siemon MapIT con iTRACS rappresentano la soluzione più flessibile ed affidabile.



BREVETTATO



È possibile realizzare configurazioni sia a connessione diretta (interconnect) sia a permutazione (cross-connect)

Etichette incluse (non presenti in figura)

Le strisce di sensori sono realizzate con contatti dorati su nickel per un'affidabilità superiore a lungo termine ed un'elevata resistenza alla corrosione

Area di identificazione per il pannello

Supera le specifiche di componente di Categoria 6 TIA/EIA ed ISO/IEC

La finitura anodizzata nera ed i profili arrotondati in acciaio danno al pannello un aspetto solido e gradevole

Barra di gestione cavi inclusa per un corretto instradamento dei cavi nei punti di terminazione



Blocchi 310 ad elevate prestazioni per la terminazione dei cavi di Categoria 6

Involucro metallico posteriore di protezione contro danni accidentali del circuito stampato interno

Terminazione cavi provenienti dall'analizzatore mediante connessioni a perforazione d'isolante di tipo 110

PATCH CORD MC® 6 MapIT™

I patch cord modulari MC6 MapIT mantengono tutte le caratteristiche della linea MC6 - misure in trasmissione sul 100% dei prodotti, prestazioni superiori di NEXT, connettore brevettato. Questi patch cord avanzati presentano inoltre la tecnologia brevettata iTRACS - un 9° conduttore e pin a contatti dorati incorporati in un solido cappuccio stampato.

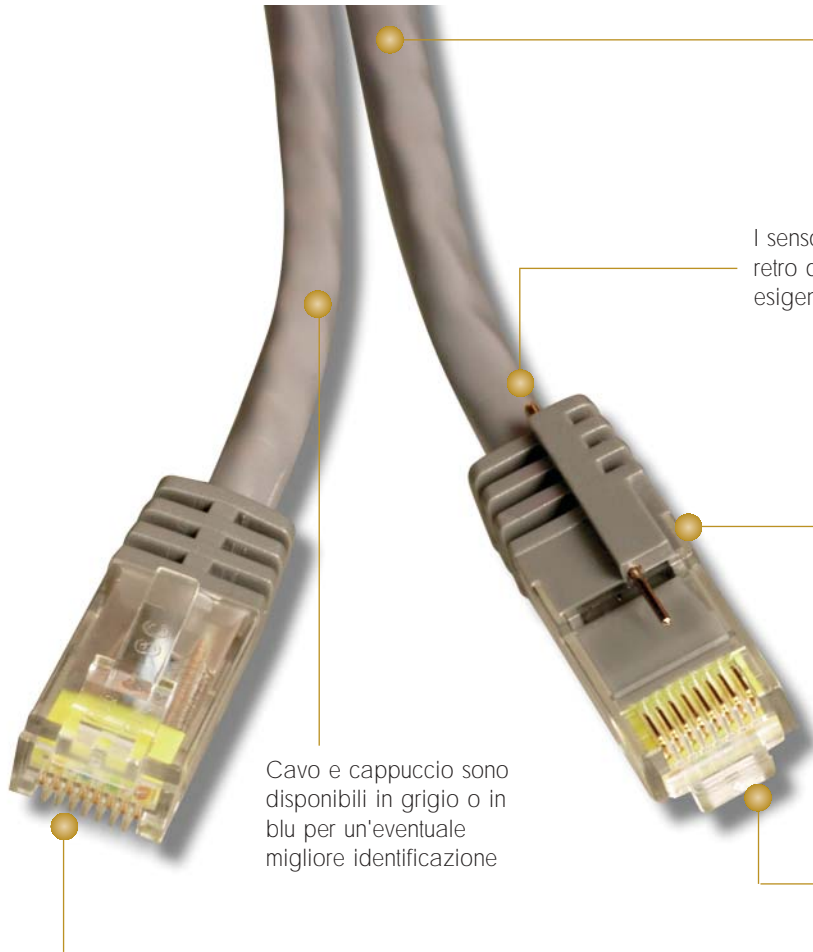
Questa tecnologia a sensori permette l'identificazione delle connessioni tra i patch panel e le porte degli apparati di rete.



BREVETTATO

Cavo e connettore superano le specifiche di componente TIA/EIA per la Categoria 6

MapIT INTELLIGENT PATCHING



I sensori sono accessibili sul retro del cappuccio per esigenze di test e mappatura

I cappucci stampati consentono un'eccellente tenuta dei sensori e del cavo sul connettore

Cavo e cappuccio sono disponibili in grigio o in blu per un'eventuale migliore identificazione

Le misure eseguite sul 100% dei prodotti garantiscono le prestazioni di componente e di canale

I sensori presentano contatti dorati di 0,76 micron per un'elevata affidabilità a lungo termine e una migliore resistenza alla corrosione

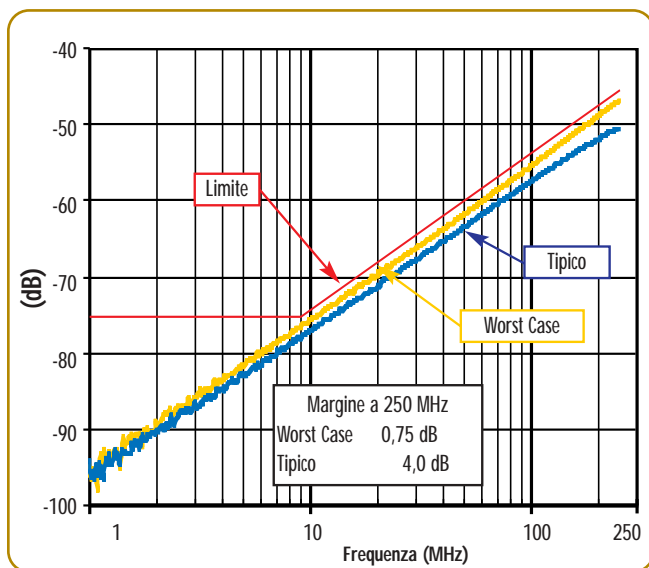


Isolatore metallico tra le coppie brevettato all'interno del connettore per prestazioni di NEXT ottimali

Posizione sfalsata dei pin per applicazione negli switch ad elevata densità

Le misure eseguite sul 100% dei prodotti garantiscono margini ben al di sopra delle specifiche di Categoria 6 e prestazioni ottimali in impianto

Prestazioni di NEXT - Patch Panel HD® 6 MapIT™:



Patch Panel HD 6 MapIT:

- M-HD6-24 Patch Panel iTRACS HD6 a 24 porte, cablaggio T568A/B, 1 RMS
- M-HD6-48 Patch Panel iTRACS HD6 a 48 porte, cablaggio T568A/B, 2 RMS

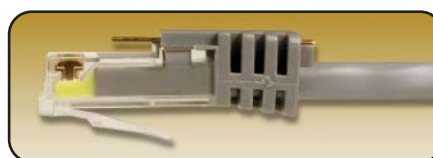
I pannelli includono una guida cavi posteriore, etichette, fascette e componentistica di montaggio

Nota: 1 RMS = 44,5 mm

*Siemon e' costantemente impegnata a migliorare i propri prodotti, si riserva quindi di modificare specifiche e disponibilita' senza preavviso
MapIT™, System 6®, HD® e MC® sono marchi registrati Siemon
iTRACS® e' un marchio registrato iTRACS Corporation*

Prestazioni di Worst Case cavo Patch Cord MC® 6 MapIT:

Frequenza (MHz)	Attenuazione Max (dB/100 m)	Power Sum Elfext Loss (dB)	Power Sum Next Loss (dB)
1 MHz	2,4	67,8	72,3
4 MHz	4,5	55,8	63,3
10 MHz	7,1	47,8	57,3
16 MHz	9,1	43,7	54,2
20 MHz	10,2	41,8	52,8
31,25 MHz	12,8	37,9	49,9
62,5 MHz	18,5	31,9	45,4
100 MHz	23,8	27,8	42,3
200 MHz	34,8	21,8	37,8
250 MHz	39,4	19,8	36,3



Patch Cord MC® 6 MapIT :

- M-MC6-(XX)-(XX) Patch Cord modulare iTRACS MC6 a 4 coppie, cavo multifilare, cablaggio T568A/B, cavo e cappuccio in colore corrispondente

*Utilizzare il primo gruppo (XX) per indicare la lunghezza del cavo:
03 = 0.91m, 05 = 1.52m, 07 = 2.13m,
10 = 3.05m, 15 = 4.57m, 20 = 6.10m*

*Utilizzare il secondo gruppo (XX) per indicare il colore del cappuccio e del cavo:
04 = grigio, 06 = blu*

Siemon — EMEA HQ & UK
United Kingdom
Tel: +44 (0) 1932 571771

Siemon — France
Paris
Tel: +33 1 46 46 11 85

Siemon — Deutschland
Frankfurt
Tel: +49 (0) 69 97168 184

Siemon — Italia
Milano
Tel: +39 (02) 64 672 209