

CONNETTORI MT-RJ

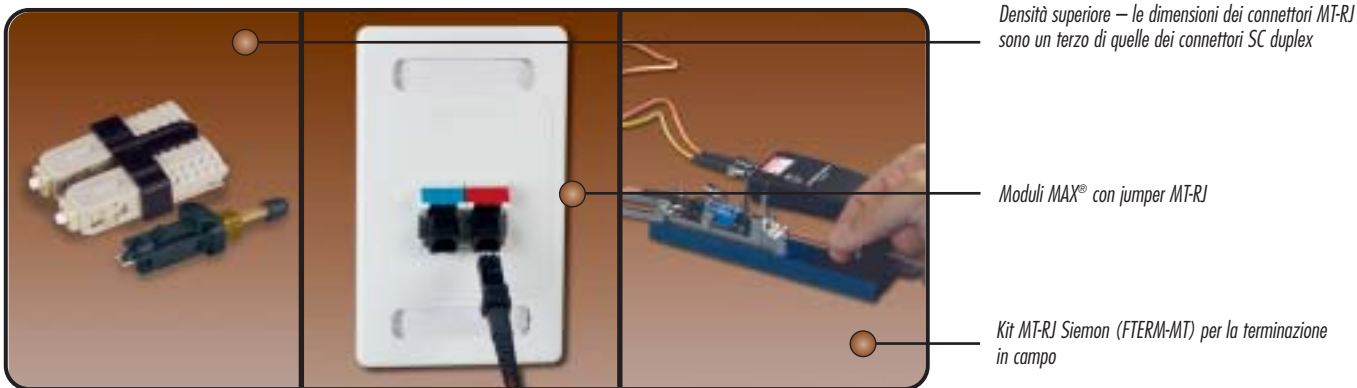
Siemon offre una linea completa di soluzioni per interconnessione MT-RJ Small Form Factor (SFF), che garantiscono il massimo della versatilità e delle prestazioni. I connettori MT-RJ Siemon uniscono tutti i vantaggi di una soluzione ottica duplex con un design compatto di tipo RJ. Sono disponibili connettori multimodali per 62,5/125 μm e 50/125 μm .

Il connettore MT-RJ è stato migliorato su due aspetti: il colore del corpo del connettore MT-RJ da 62,5 micron è stato modificato da nero a beige chiaro, per distinguere le due versioni multimodali; l'ingresso dei connettori da 62,5 e 50 micron è stato modificato, da singolo a doppio per facilitare l'inserimento delle fibre nel connettore.

Nessun produttore offre una gamma più ampia di soluzioni MT-RJ per l'area di lavoro o a livello di permutatore. Gli adattatori MT-RJ per area di lavoro sono compatibili con l'attuale linea di prodotti MAX[®] e CT[®], scatole SM[®] e borchie multimediali (FOB2), creando un'intera gamma di soluzioni e permettendo di combinare rame e fibra in un'unica placca/borchia. A livello di permutatore, i moduli Quick-Pack[™] per bussole MT-RJ sono compatibili con la prestigiosa linea di cassette ottici Siemon RIC3, SWIC3 e FCP3.

ENHANCED

SOLUZIONI IN FIBRA



SISTEMA MT-RJ SIEMON

SOLUZIONI IN FIBRA

SOLUZIONI PER AREA DI LAVORO



Connettore MT-RJ



Placca MAX® con moduli MT-RJ MAX® flat e angolati [nella foto, MX-FP-S-04-(XX)]



Placca CT® con bussole MT-RJ CT® flat e angolate [nella foto, CT8-FP-(XX)]



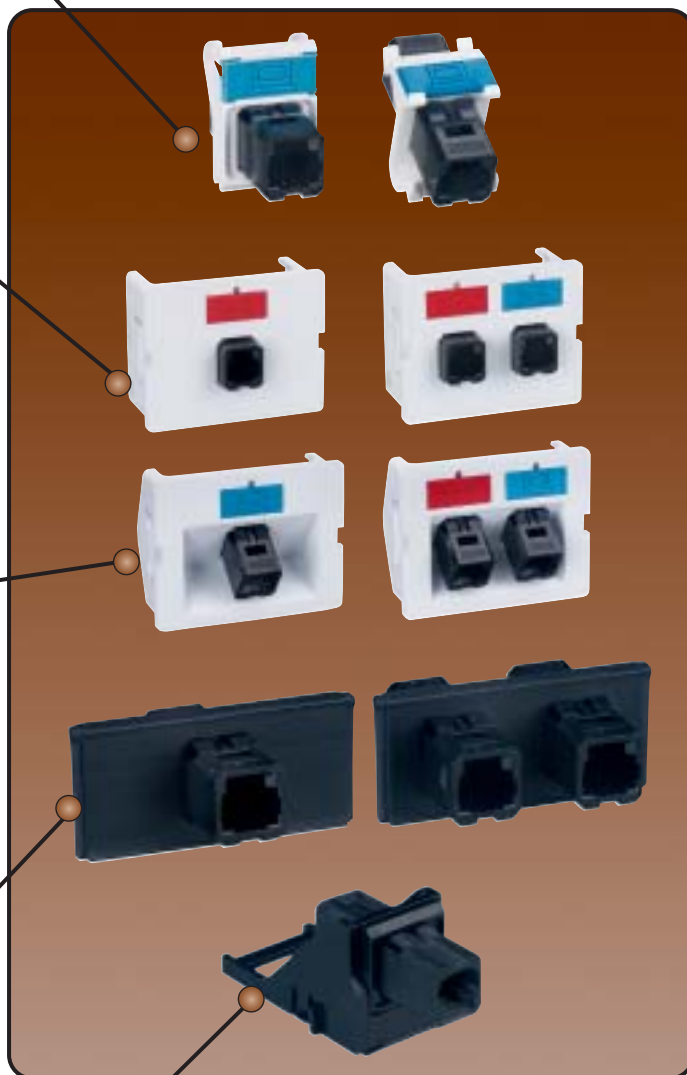
Borchia multiutente (MuTOA) con moduli MT-RJ MAX® e CT® [nella foto, MX-MMO-(XX)]



Borchia multimediale FOB con cornici MT-RJ [nella foto, FOB2-(XX)]



Scatola SM® con moduli MT-RJ MAX® flat [nella foto, SM2-(XX)]



MT-RJ - MT-RJ



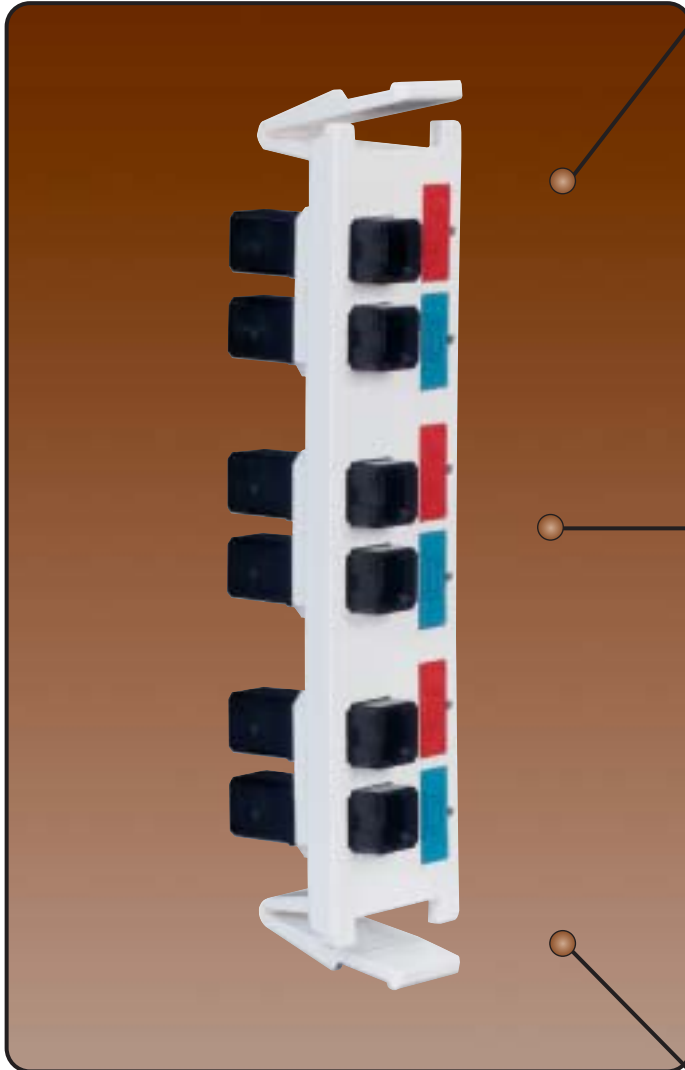
MT-RJ

Jumper M

SOLUZIONI PER PERMUTATORE



installabile in campo



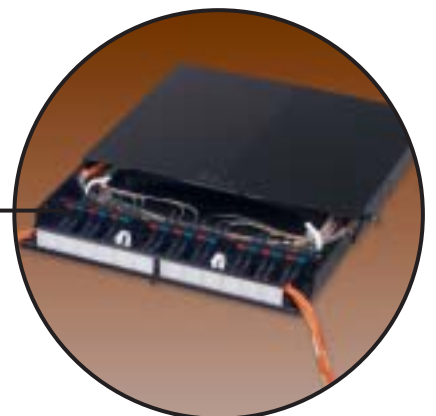
RIC3-48 con moduli Quick-Pack™ per bussole MT-RJ

Il cassetto di interconnessione per montaggio su rack permette la gestione e distribuzione ad alta densità di un massimo di 288 fibre in sole 4 unità RMS. Modelli disponibili: da 24 a 96 porte, da 36 a 144 porte, da 48 a 192 porte e da 72 a 288 porte.



SWIC3 con moduli Quick-Pack™ per bussole MT-RJ

Il cassetto di interconnessione da parete è progettato per gestire e connettere fino a 48 fibre. Disponibile con o senza protezione jumper integrata e con varie opzioni di chiusura o blocco. È inoltre disponibile un mini SWIC3 (SWIC3-M).



FCP3-DWR con moduli Quick-Pack™ per bussole MT-RJ

I cassettetti ottici da rack connettono, proteggono e gestiscono fino a 36 fibre per ciascuna unità (RMS).

MT-RJ duplex



- SC



MT-RJ - ST

Soluzioni MT-RJ per area di lavoro:

Connettore MT-RJ installabile in campo

FC2-MT6MM Connettore MT-RJ duplex con pin (maschio), multimodale 62,5/125 µm, beige

FC2-MT5MM Connettore MT-RJ duplex con pin (maschio), multimodale 50/125 µm, nero

Nota: I connettori Siemon MT-RJ sono compatibili con i cavi ottici tondi duplex rivestiti o con buffer da 3 mm



Moduli MT-RJ MAX®

MX-MT-(XX) Modulo angolato con 1 adattatore MT-RJ duplex (2 fibre)

MX-F-MT-(XX) Modulo flat con 1 adattatore MT-RJ duplex (2 fibre)

Utilizzare (XX) per indicare il colore: 01 = nero, 02 = bianco, 04 = grigio, 20 = avorio, 80 = avorio chiaro

Accoppiatori MT-RJ CT®

CT-A-MT-(XX) Modulo angolato con 1 bussola MT-RJ duplex (2 fibre)

CT-A-MT-MT-(XX) Modulo angolato con 2 bussole MT-RJ duplex (4 fibre)

CT-MT-(XX) Modulo flat con 1 bussola MT-RJ duplex (2 fibre)

CT-MT-MT-(XX) Modulo flat con 2 bussole MT-RJ duplex (4 fibre)

Utilizzare (XX) per indicare il colore: 01 = nero, 02 = bianco, 04 = grigio, 20 = avorio, 80 = avorio chiaro

Cornici con bussole MT-RJ per borchie multimediali (FOB)

Le cornici MT-RJ per FOB sono concepite per il montaggio sulla borchia multimediale compatta di Siemon.

FOB-BZL-MT1-01 Cornice per borchia multimediale con 1 bussola MT-RJ duplex (2 porte)

FOB-BZL-MT-01 Cornice per borchia multimediale con 2 bussole MT-RJ duplex (4 porte)

Scatole SM® per montaggio superficiale MT-RJ

I moduli MT-RJ flat MAX (MX-F-MT-(XX)) si agganciano alla cornice MX-SM in dotazione con tutte le scatole SM, fornendo una conveniente soluzione di montaggio superficiale.



Siemon è costantemente impegnata a migliorare i propri prodotti, si riserva quindi il diritto di modificare specifiche e disponibilità senza preavviso. CT®, MAX®, SM® e Quick-Pack™ sono marchi di Siemon

Soluzioni MT-RJ di patching modulare: Moduli Quick-Pack™ per bussole MT-RJ flat

RIC-F-MT12-(XX) 6 adattatori MT-RJ duplex (12 fibre)

RIC-F-MT16-(XX) 8 adattatori MT-RJ duplex (16 fibre)

RIC-F-MT24-(XX) 12 adattatori MT-RJ duplex (24 fibre)

Utilizzare (XX) per indicare il colore: 01 = nero, 02 = bianco. Ogni modulo comprende icone rosse, blu, di colore abbinato e trasparenti dotate di etichette in carta.

Nota: Tutti gli adattatori sono "universali", per supportare applicazioni monomodali e multimodali

Jumper MT-RJ duplex

I jumper MT-RJ duplex di Siemon sono terminati in fabbrica e collaudati al 100% con test ottici per garantire prestazioni ottimali. Tutti i jumper sono conformi alle specifiche TIA/EIA-568-B.3 e ISO/IEC 11801.

FJ2R-MTMT(X)MM-(XX) Jumper MT-RJ-MT-RJ, multimodale (62,5/125 o 50/125 µm)

FJ2R-MTSA(X)MM-(XX) Jumper MT-RJ-ST, multimodale (62,5/125 o 50/125 µm)

FJ2R-MTSC(X)MM-(XX) Jumper MT-RJ-SC, multimodale (62,5/125 o 50/125 µm)

Utilizzare (X) per indicare il tipo di fibra: 6 = 62,5/125 µm (guaina grigia), 5 = 50/125 µm (guaina arancione)

Utilizzare (XX) per indicare la lunghezza del cavo: 01 = 1 m, 02 = 2 m, 03 = 3 m, 05 = 5 m

Nota: Tutti i jumper sono realizzati con cavi di grado OFNR (Optical fiber Non Conductive Riser), conforme a UL 1666. Perdita inserzione = 0,30 dB tipica; Attenuazione di riflessione = 20 dB minima

Strumenti:

Kit di terminazione MT-RJ di Siemon

Il kit di terminazione MT-RJ di Siemon rende semplice e rapida la terminazione dei connettori MT-RJ in campo. I connettori MT-RJ duplex possono essere terminati in meno di un minuto per fibra! Il kit utilizza una tecnologia di terminazione che non impiega resine epossidiche e processi di lappatura. Tutti gli strumenti necessari alla terminazione dei connettori MT-RJ vengono forniti in una robusta custodia in tela.

FTERM-MT Kit di terminazione MT-RJ



Per informazioni correlate, richiedere le specifiche di prodotto:

Placche CT (PROD-SS-CTF)

Pannelli di permutazione CT (PROD-SS-CTP)

Borchia multimediale (PROD-SS-FOB)

Placche modulari MAX (PROD-SS-MXP)

Cassetto di interconnessione per montaggio su rack (PROD-SS-RIC)

Cassetto di interconnessione per montaggio a parete (PROD-SS-WI3)

Scatola per montaggio superficiale SM (PROD-SS-SM2)

Borchia multiutente (PROD-SS-MMO)

Siemon – EMEA HQ & UK

United Kingdom
Tel.: +44 (0) 1483 480040

Siemon – France

Paris
Tel.: +33 1 46 46 11 85

Siemon – Deutschland

Frankfurt
Tel.: +49 (0) 69 97168 184

Siemon – Italia

Milano
Tel.: +39 (02) 64 672 209