

# CONNETTORI LC

Le soluzioni LC Siemon offrono tutti i vantaggi dei connettori SC e ST in un design Small Form Factor (SFF), a elevata densità. Gli adattatori LC sono disponibili per tutte le soluzioni Siemon (MAX®, CT®, FOB e SM®) e offrono un'ampia gamma di opzioni di installazione. Tutte le bussole sono "universali", per supportare connessioni in fibra monomodale o multimodale. Utilizzando il Kit di terminazione Siemon *LightSpeed*® con l'opzione LC, è possibile terminare i connettori LC in soli 2 minuti. Sono disponibili sia soluzioni multimodali che monomodali.

I connettori LC simplex consentono l'utilizzo di fibre con buffer, rispettando in tal modo i requisiti minimi per il raggio di curvatura negli spazi ridotti

I connettori multimodali LC consentono di terminare fibre multimodali da 62,5/125 µm o 50/125 µm

I connettori LC presentano la tipica chiusura con design "RJ" dei connettori modulari in rame

I jumper LC duplex terminati in fabbrica sono conformi alle specifiche TIA/EIA 568-A e ISO/IEC 11801 per le prestazioni delle fibre

I jumper sono disponibili nelle seguenti combinazioni: LC-LC, LC-SC e LC-ST

Utilizzando il Kit di terminazione *LightSpeed*® (con opzione LC), è possibile terminare i connettori LC in soli 2 minuti, riducendo al minimo le operazioni di installazione in campo

*Kit di terminazione LightSpeed*

*Kit di upgrade LC*

La sezione dei connettori LC è pari a circa la metà dei connettori SC duplex, consentendo quindi una densità maggiore

Moduli CT con soluzione LC

Il Kit di terminazione Siemon *LightSpeed* con opzione LC consente di terminare connettori LC in campo

# SISTEMA LC SIEMON

SOLUZIONI IN FIBRA

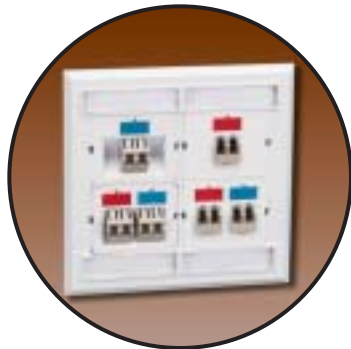
## SOLUZIONI PER AREA DI LAVORO



Connettori LC simplex e



Moduli LC MAX® con  
placca MAX [nella foto,  
MX-FP-S-04-(XX)]



Moduli e placca CT®  
flat per LC [nella foto,  
CT8-FP-(XX)]



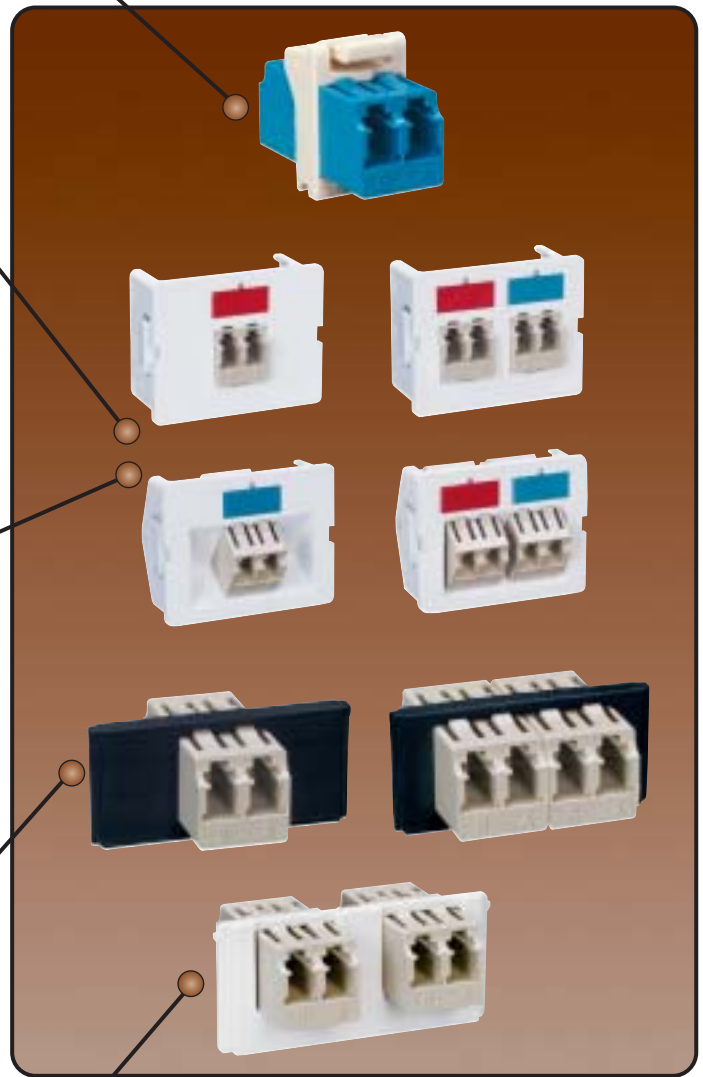
Moduli MAX e CT per  
LC su borchia multiutente  
(MuTOA) [nella foto,  
CT-MMO-(XX)]



Cornici per bussole  
LC su borchia  
multimediale FOB  
[nella foto, FOB2-(XX)]



Cornice SM per LC su scatola  
SM® [nella foto, SM2-(XX)]



## Jumper



LC simplex

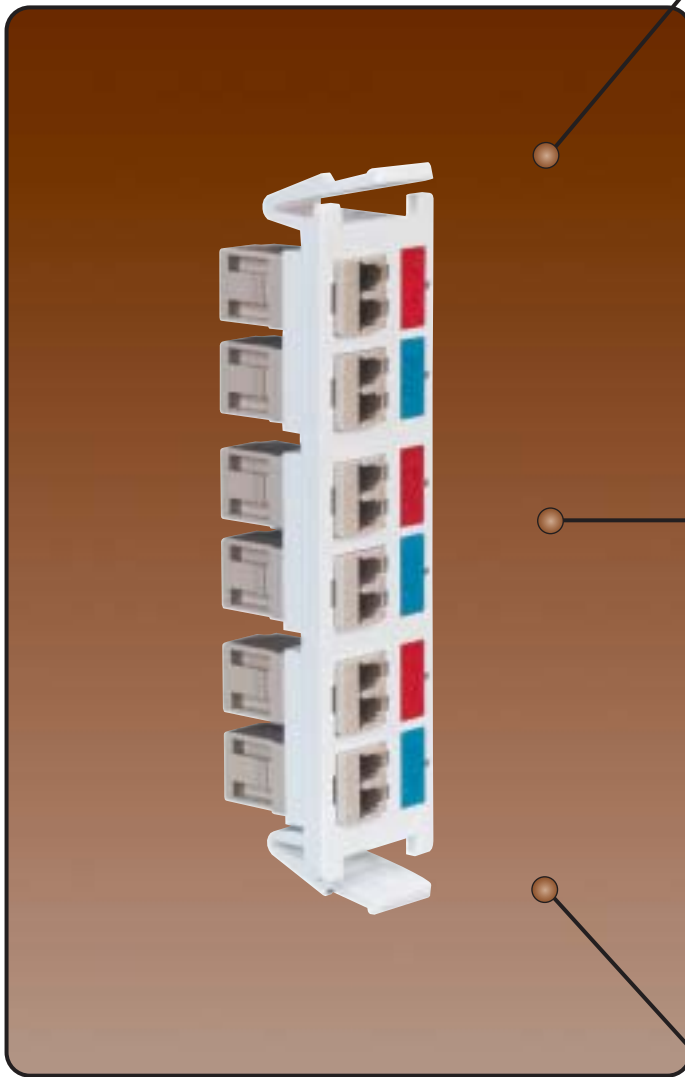


LC-LC duplex

## SOLUZIONI PER PERMUTATORE



duplex, installabili in campo



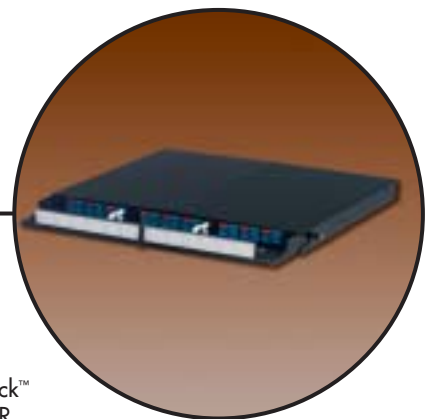
Modulo Quick-Pack™ con bussole LC in RIC3-48

Il centro di interconnessione da rack permette di realizzare soluzioni ad alta densità, con un massimo di 288 fibre in soli 4 RMS. Modelli disponibili: da 24 a 96 porte, da 36 a 144 porte, da 48 a 192 porte e da 72 a 288 porte.



Modulo Quick-Pack™ per LC su SWIC3

Il centro di interconnessione per montaggio a parete è stato realizzato per gestire un numero massimo di 48 fibre. Disponibile con o senza protezione jumper integrata e con diverse serrature e chiusure. È inoltre disponibile un mini SWIC3 (SWIC3-M).



LC Moduli Quick-Pack™ per LC su FCP3-DWR

Il pannello di connessione fibre permette la terminazione e la gestione di un massimo di 36 fibre in una unità rack (RMS).

## LightSystem®



LC-SC duplex



LC-ST duplex

## Soluzioni LC per area di lavoro:

### Connettori LC installabili in campo

#### Multimodali

- FC1-LC-MM-B80 ..... Connettore LC simplex, multimodale, fibra con buffer, cappuccio beige  
 FC2-LC-MM-J80 ..... Connettore LC duplex, multimodale, fibra rivestita, cappuccio beige

#### Monomodali

- FC1-LC-SM-B02 ..... Connettore LC simplex, monomodale, fibra con buffer, cappuccio bianco  
 FC1-LC-SM-J02 ..... Connettore LC simplex, monomodale, fibra rivestita, cappuccio bianco

*Nota: Per i connettori ottici LC Siemon per fibre rivestite è necessario utilizzare cavi da 1,6 mm.*

Ⓢ Aggiungere "-B" al termine del Codice prodotto per le confezioni "bulk" (conn. simplex: 100 pezzi/conf.; conn. duplex: 50 pezzi/conf.)

#### Modulo LC MAX®

- MX-F1-LC(X)-(XX) ..... Modulo flat con 1 bussola LC duplex (2 fibre)

Utilizzare (X) per indicare il colore della bussola LC:

vuoto = beige, U = blu

Utilizzare (XX) per indicare il colore: 01 = nero, 02 = bianco, 04 = grigio, 20 = avorio, 25 = bianco brillante, 80 = avorio chiaro

I moduli comprendono tappi antipolvere e un'icona rossa, una blu e una di colore abbinato per ogni porta

#### Moduli CT® per LC

- CT-LC(X)-(XX) ..... Modulo flat con 1 bussola LC duplex (2 fibre)  
 CT-LC(X)-LC(X)-(XX) ..... Modulo flat con 2 bussole LC duplex (4 fibre)  
 CT-A-LC(X)-(XX) ..... Modulo angolato con 1 bussola LC duplex (2 fibre)  
 CT-A-LC(X)-LC(X)-(XX) ..... Modulo angolato con 2 bussole LC duplex (4 fibre)

Utilizzare (X) per indicare il colore della bussola LC:

vuoto = beige, U = blu

Utilizzare (XX) per indicare il colore: 01 = nero, 02 = bianco, 04 = grigio, 20 = avorio, 80 = avorio chiaro

I moduli comprendono un'icona rossa, una blu e una di colore abbinato (trasparente per il nero)

#### Cornici per borchie multimediali (FOB) LC

- FOB-BZL-LC(X)1-01 ... 1 bussola LC duplex (2 fibre)  
 FOB-BZL-LC(X)-01 ..... 2 bussole LC duplex (4 fibre)

Utilizzare (X) per indicare il colore del modulo per LC:

vuoto = beige, U = blu

#### Scatole SM per montaggio superficiale con LC

- SMC-LC(X)-(XX) ..... Doppia cornice con 2 bussole LC duplex (4 fibre)

Utilizzare (X) per indicare il colore della bussola LC:

vuoto = beige, U = blu

Utilizzare (XX) per indicare il colore: 02 = bianco, 04 = grigio, 20 = avorio, 25 = bianco brillante, 80 = avorio chiaro

Siemon è costantemente impegnata a migliorare i propri prodotti, si riserva quindi il diritto di modificare specifiche e disponibilità senza preavviso.

CT®, XGLO™, LightSpeed®, LightSystem®, MAX®, Quick-Pack™ e SM® sono marchi di Siemon

## Soluzioni LC di patching modulare:

### Moduli Quick-Pack™ per bussole LC

- RIC-F-LC(X)12-(XX) ..... 6 bussole LC duplex (12 fibre)  
 RIC-F-LC(X)16-(XX) ..... 8 adattatori LC duplex (16 fibre)  
 RIC-F-LC(X)24-(XX) ..... 12 adattatori LC duplex (24 fibre)

Utilizzare (X) per indicare il colore della bussola LC:

vuoto = beige, U = blu

Utilizzare (XX) per indicare il colore del modulo:

01 = nero, 02 = bianco

*Nota: Tutte le bussole sono "universali", per supportare applicazioni monomodali e multimodali*

### Jumper LC LightSystem® Duplex

- F-J2-LCLC(X)MM-(XX) ..... LC-LC multimodale  
 FJ2-LCULCU-(XX) ..... LC-LC monomodale  
 FJ2-LCSA(X)MM-(XX) ..... LC-ST multimodale  
 FJ2-LCUSAU-(XX) ..... LC-ST monomodale  
 FJ2-LCSC(X)MM-(XX) ..... LC-SC multimodale  
 FJ2-LCUSCU-(XX) ..... LC-SC monomodale

### Simplex

- FJ2-LCULCU-(XX) ..... LC-LC monomodale  
 FJ2-LCUSAU-(XX) ..... LC-ST monomodale  
 FJ2-LCUSCU-(XX) ..... LC-SC monomodale

Utilizzare (X) per indicare il tipo di fibra multimodale:

6 = 62,5/125 µm (guaina grigia), 5 = 50/125 µm (guaina arancione)

Utilizzare (XX) per indicare la lunghezza del cavo:

01 = 1 m, 02 = 2 m, 03 = 3 m, 05 = 5 m

*Nota: Prestazioni multimodali: Perdita di inserzione tipica 0,40 dB; return loss tipico 25 dB;*

*Prestazioni monomodali: Perdita di inserzione tipica 0,25 dB; return loss tipico 53 dB*

### Strumenti:

#### Kit di terminazione Siemon LightSpeed®

- FTERM-L2 ..... Kit di terminazione LightSpeed®  
 FIT-CKIT-L2 ..... Kit di materiali di consumo per FTERM-L2\*\*

\*Tutti i materiali di consumo, inclusi primer, resine, panni pulizia con alcol e carte di lappatura sono inclusi nell'apposito kit e devono essere ordinati separatamente. I componenti del Kit di terminazione FTERM sono disponibili anche singolarmente.

\*\*Questo prodotto contiene materiale soggetto a deterioramento in funzione del tempo e della temperatura.

#### Kit di upgrade per terminazione fibre LC

- FTERM-LC ..... Kit di terminazione fibre LC (da utilizzare con FTERM-L2)

*Nota: I componenti di FTERM-LC sono disponibili anche singolarmente.*

#### Per informazioni correlate, richiedere le specifiche di prodotto:

- Placche CT (PROD-SS-CTF)  
 Placche modulari MAX (PROD-SS-MXF)  
 Borchia multimediale (PROD-SS-FOB)  
 Borchia multiutente (MuTOA) (PROD-SS-MMO)  
 Centro di interconnessione per montaggio a parete (SWIC2) (PROD-SS-WI2)  
 Scatola per montaggio in superficie serie SM (PROD-SS-SM2)  
 Centro di interconnessione per montaggio su rack (PROD-SS-RIC)  
 Jumper e pigtail LightSystem (PROD-SS-FJI)  
 Jumper e pigtail XGLO™ (PROD-SS-LOF)  
 Kit di terminazione in fibra LightSpeed® (PROD-SS-FTK)

**Siemon – EMEA HQ & UK**

United Kingdom  
 Tel.: +44 (0) 1483 480040

**Siemon – France**

Paris  
 Tel.: +33 1 46 46 11 85

**Siemon – Deutschland**

Frankfurt  
 Tel.: +49 (0) 69 97168 184

**Siemon – Italia**

Milano  
 Tel.: +39 (02) 64 672 209