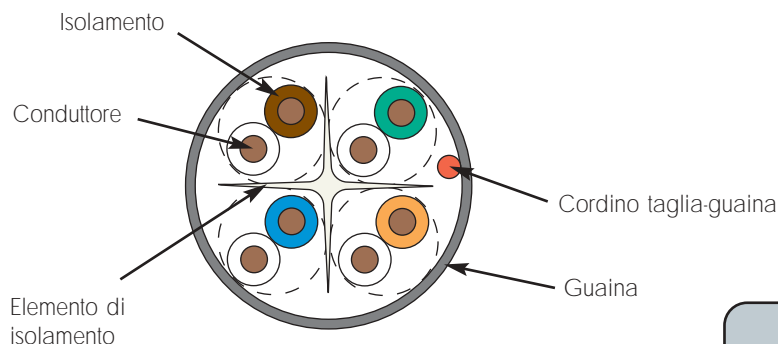
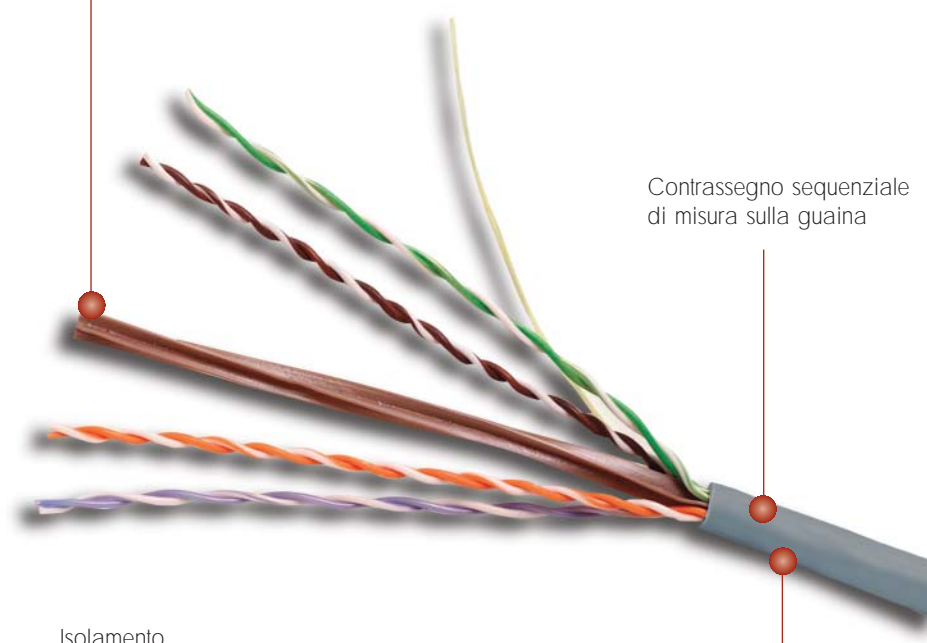


CAVO SYSTEM 6®

Il cavo System 6 apre nuove prospettive per le specifiche TIA/EIA e ISO/IEC di trasmissione per la categoria 6/classe E. Combinando l'eccellente connettività Siemon di categoria 6 con il cavo System 6 si ottiene infatti un sistema in grado di offrire prestazioni elettriche straordinarie e un supporto ottimale delle applicazioni.

L'elemento centrale di isolamento consente di mantenere la geometria delle coppie prima, durante e dopo l'installazione, garantendo prestazioni NEXT ottimali



Struttura dei cavi

- UTP
- Rame nudo solido 0,57 mm
- Diametro max. guaina 6,35 mm
- Guaina tonda
- Elemento centrale di isolamento

Per la guaina sono disponibili le opzioni LSOH, CMX, CMR e CMP

Conformità

- ISO/IEC 11801:2002 (categoria 6)
- ANSI/TIA/EIA-568-B.2-1
- IEC 61156-5:2002
- LSOH: IEC 60332-1, IEC 60754 e IEC 61034
- UL CMX
- UL CMR e CSA FT4
- UL CMP e CSA FT6

I cavi vengono avvolti su una bobina (305 m) e confezionati negli appositi cartoni, per proteggerli durante il trasporto e facilitarne l'installazione

CAVO

INFORMAZIONI SUI PRODOTTI

CAVO

PRESTAZIONI TRASMISSIVE

TIA/EIA E ISO/IEC*
 VALORE TIPICO SIEMON

Frequenza (MHz)	Perdita di inserzione (dB/100 m)		NEXT (dB/100 m)		PS NEXT (dB/100 m)		ELFEXT (dB/100 m)		PS ELFEXT (dB/100 m)		Return Loss (ns/100 m)		Ritardo propagaz. (ns/100 m)		Delay skew	
	TIA/EIA	SIEMON	TIA/EIA	SIEMON	TIA/EIA	SIEMON	TIA/EIA	SIEMON	TIA/EIA	SIEMON	TIA/EIA	SIEMON	TIA/EIA	SIEMON	TIA/EIA	SIEMON
1,0	2,0	1,8	74,3	87,0	72,3	82,0	67,8	85,0	64,8	80,0	20,0	29,0	570	545	45,0	30,0
4,0	3,8	3,5	65,3	78,0	63,3	73,0	55,8	73,0	52,8	68,0	23,0	32,0	552	527	45,0	30,0
10,0	6,0	5,6	59,3	72,0	57,3	67,0	47,8	65,0	44,8	60,0	25,0	38,0	545	520	45,5	30,0
16,0	7,6	7,1	56,2	69,0	54,2	64,0	43,7	61,0	40,7	56,0	25,0	34,0	543	518	45,0	30,0
20,0	8,5	7,9	54,8	68,0	52,8	63,0	41,8	59,0	38,8	54,0	25,0	34,0	542	517	45,0	30,0
31,25	10,7	10,0	51,9	65,0	49,9	60,0	37,9	55,0	34,9	50,0	23,6	32,0	540	515	45,0	30,0
62,5	15,4	14,4	47,4	60,0	45,4	55,0	31,9	49,0	28,9	44,0	21,5	32,0	539	514	45,0	30,0
100,0	19,8	18,6	44,3	57,0	42,3	52,0	27,8	45,0	24,8	40,0	20,1	32,0	538	513	45,0	30,0
160,0	25,6	24,1	41,2	54,0	39,2	49,0	23,7	41,0	20,7	36,0	18,7	31,0	537	512	45,0	30,0
200,0	29,0	26,8	39,8	53,0	37,8	48,0	21,8	39,0	18,8	34,0	18,0	29,0	537	512	45,0	30,0
250,0	32,8	30,5	38,3	51,0	36,3	46,0	19,8	37,0	16,8	32,0	17,3	29,0	536	511	45,0	30,0
300,0	36,4	33,7	37,1	50,0	35,1	45,0	18,3	36,0	15,3	30,0	16,8	27,0	536	511	45,0	30,0
350,0**	39,4	34,2	39,1	49,0	34,1	44,0	16,9	34,0	13,9	29,0	16,3	27,0	536	511	45,0	30,0
400,0**	43,0	40,3	35,3	48,0	33,3	43,0	15,8	32,0	12,8	27,0	15,9	26,0	536	511	45,0	30,0

Tutte le prestazioni sono riferite a 100 metri

*I valori superiori a 250 MHz sono forniti a solo scopo informativo.
**I valori superiori a 300 MHz sono forniti a solo scopo informativo.

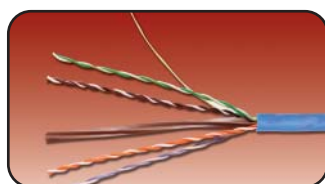
CARATTERISTICHE ELETTRICHE

Massima resistenza CC (@ 20° C)	9,4 ohm/100 m
Impedenza tipica <small>(non è consentita la media dell'impedenza)</small>	1-100 MHz: 100 ohm ± 15% 100-250 MHz: 100 ohm ± 22%
Velocità nominale di propagazione (NVP)	0,68

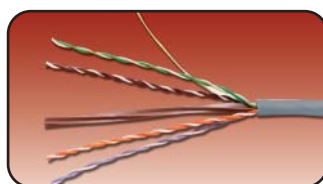
Cavo UTP solido 4 coppie System 6*:

- 9C6R4-E3.....PVC (CMR, CSA FT4), guaina blu, conf. 305 m
- 9C6P4-E3.....Plenum (CMP, CSA FT6), guaina blu, conf. 305 m
- 9C6X4-E3.....PVC (CMX, IEC 60332-1), guaina grigia, conf. 305 m
- 9C6L4-E3LSOH (IEC 60332-1), guaina viola, conf. 305 m

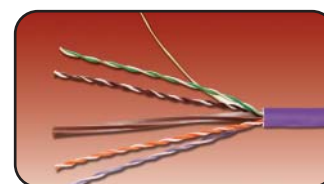
Sono disponibili diverse lunghezze: Aggiungere "-5CR" per bobina da 500 m, "-1KR" per bobina da 1000 m
Per informazioni su disponibilità e tempi di consegna, contattare il locale rappresentante alle vendite



9C6R4-E3/PC6P4-E3



9C6X4-E3



9C6L4-E3

Siemon è costantemente impegnata a migliorare i propri prodotti, si riserva quindi il diritto di modificare specifiche e disponibilità senza preavviso.
MAX®, MC® e System 6® sono marchi di Siemon

Per informazioni correlate, richiedere le specifiche di prodotto:
Moduli MAX® 6 (PROD-SS-MX6)
Patch cord modulari MC® 6 (PROD-SS-MC6)

Siemon – EMEA HQ & UK
United Kingdom
Tel.: +44 (0) 1483 480040

Siemon – France
Paris
Tel.: +33 1 46 46 11 85

Siemon – Deutschland
Frankfurt
Tel.: +49 (0) 69 97168 184

Siemon – Italia
Milano
Tel.: +39 (02) 64 672 209

WWW.SIEMON.COM

