

# PANNEAUX DE BRASSAGE MAX®

Les panneaux de brassage MAX fournissent une solution de raccordement à haute densité particulièrement souple pour la baie de brassage. La vaste gamme de prises MAX (disponibles séparément) permet de configurer le panneau pour un large éventail d'applications multimédias. Il est possible d'utiliser des obturateurs en vue d'une extension ultérieure de la capacité.

**BREVETÉ**

**BRASSAGE RJ-45**

Les panneaux peuvent être montés directement dans une armoire ou un rack 19 pouces standard.

Disponibles en configurations 16, 24 et 48 ports

Les prises utilisent des icônes de couleur Siemon en vue de faciliter l'identification et la gestion.

La numérotation des ports en gras permet une identification rapide et aisée des prises.



Zone de marquage prévue pour la désignation du panneau

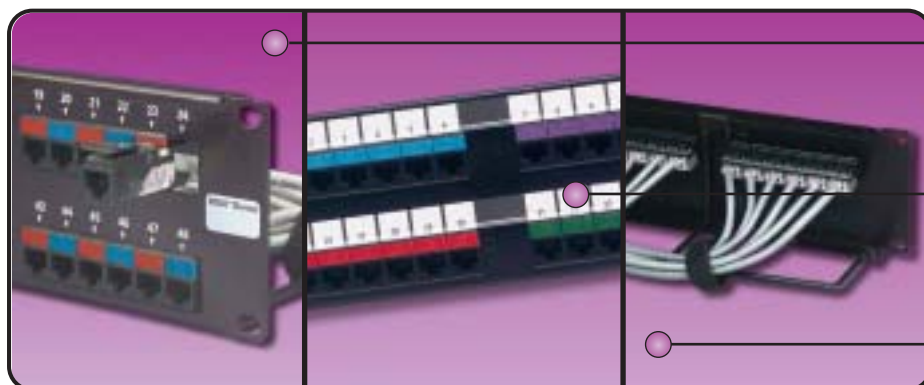
Conception haute densité prenant en charge jusqu'à 24 ports par U [1 U = 44,5 mm]

Fonctionnalité multimédia : grand choix de combinaisons de connecteurs différents

Aluminium brossé léger et haute résistance avec revêtement protecteur noir

## Conseil technique !

Utilisez des prises MAX droites pour les panneaux de brassage



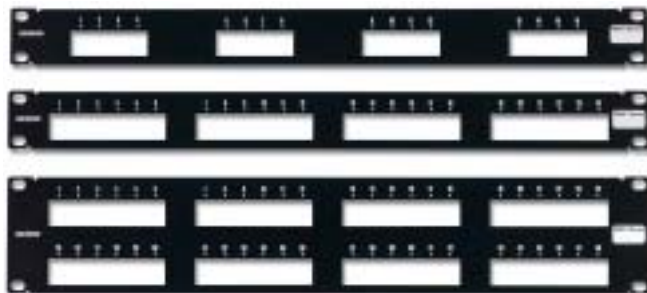
Chaque prise s'enclenche à partir de l'avant ou de l'arrière du panneau pour une souplesse d'installation accrue.

Les étiquettes de désignation amovibles peuvent être imprimées sur une imprimante laser. Elles permettent d'identifier correctement les fonctions de chaque port.

La barre de gestion des câbles arrière permet d'acheminer les câbles capillaires jusqu'aux connecteurs.

## Panneau de brassage de la série MAX® :

MX-PNL-16.....	Panneau 16 ports, 1 U
MX-PNL-24.....	Panneau 24 ports, 1 U
MX-PNL-48.....	Panneau 48 ports, 2 U



Les panneaux MAX ne sont pas compatibles avec les prises MAX blindées. Utilisez le panneau TERA™-MAX.  
Remarque : 1 U = 44,5 mm

## Support S89D :

Le support MAX S89D constitue une solution économique pour les applications plus petites, tout en autorisant un large éventail de supports à l'aide de la gamme complète de prises MAX.

MX-89D-12.....	Panneau MAX 12 ports monté sur support 89D
	Hauteur : 254 mm
	Largeur : 85,9 mm
	Profondeur : 47,8 mm



## Accessoires d'étiquetage :

MX-PNL-LBL4**.....	10 feuilles d'étiquettes imprimables au laser pour panneau MAX 16 ports
MX-PNL-LBL6**.....	10 feuilles d'étiquettes imprimables au laser pour panneau MAX 24 et 48 ports



## Plateaux de gestion de fibre optique (FMT) :

Les plateaux de gestion de fibre optique Siemon constituent une solution économique pour la gestion des plateaux d'épissure et de la fibre en lamage. Ces plateaux, qui ont été conçus pour la mise à niveau de tout panneau de brassage standard de la série MAX 1, 2 ou 3, peuvent accepter jusqu'à 96 fibres.

CT-FMT-16.....	Plateau de gestion de fibre optique pour pan- neaux de brassage MAX 16 et 24 ports, 1 U
CT-FMT-32.....	Plateau de gestion de fibre optique pour panneaux de brassage MAX 48 ports, 2 U



Dans un souci d'amélioration constante de ses produits, Siemon se réserve le droit d'en modifier les caractéristiques et la disponibilité sans avis préalable.

CT®, MAX®, 10G 6™ et TERA™ sont des marques de Siemon.

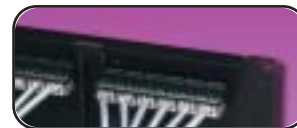
\*\*Visitez notre site Web ou contactez notre Support Technique pour le logiciel d'étiquetage.

## Attaches de câbles réutilisables :

VCM-25-(XXX)-(X).....	Rouleau de 25 gestionnaires de câbles
VCM-250-(XXX)-(X).....	Bobine de 250 gestionnaires de câbles

Utiliser (XXX) pour indiquer la longueur :  
06 = 152 mm, pour cordons d'un diamètre de 51 mm  
12 = 305 mm, pour cordons d'un diamètre de 102 mm  
18 = 457 mm, pour cordons d'un diamètre de 153 mm

Utiliser (X) pour indiquer la couleur : 1 = noir, 2 = blanc, 3 = rouge,  
4 = gris, 5 = jaune, 6 = bleu, 7 = vert, 9 = orange



## Pour obtenir des informations sur les produits complémentaires, demandez les fiches produit correspondantes :

- Prises MAX tool-less (PROD-SS-MXM)
- Prise de raccordement MAX 5e (PROD-SS-MPD)
- Prises MAX 6 (PROD-SS-MX6)
- Prises MAX 10G 6™ (PROD-SS-MX6U)
- Plateau de gestion de fibre optique (PROD-SS-CTF)

**Siemon – EMEA & R.-U.**  
Royaume-Uni  
Tél. : +44 (0) 1483 480040

**Siemon – France**  
Paris  
Tél. : +33 1 46 46 11 85

**Siemon – Allemagne**  
Francfort  
Tél. : +49 (0) 69 97168 184

**Siemon – Italie**  
Milan  
Tél. : +39 (02) 64 672 209