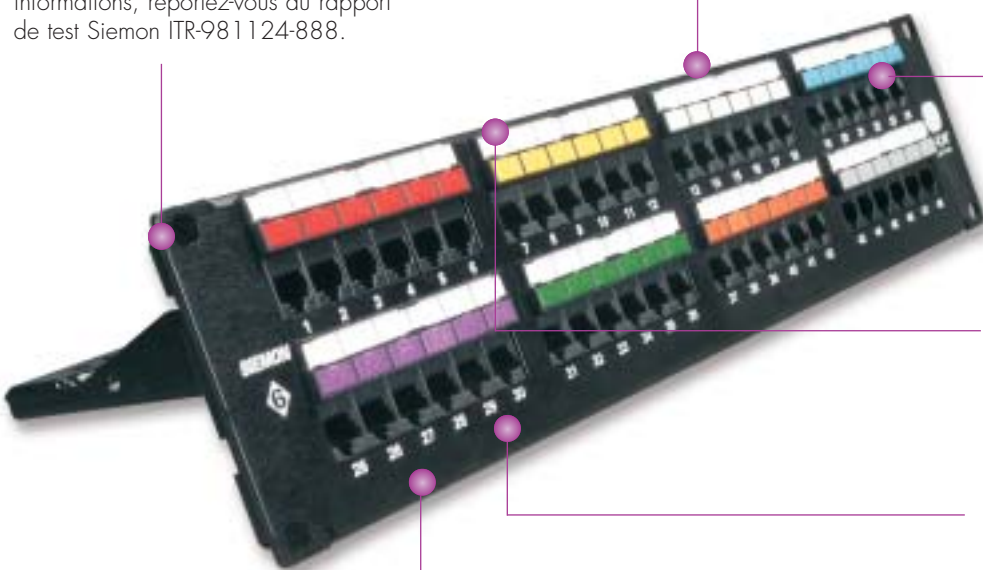


# PANNEAU DE BRASSAGE HD® 6

Une révolution dans le domaine des performances pour panneaux de brassage ! Le modèle HD 6 de Siemon est le premier panneau de brassage à dépasser les spécifications de catégorie 6 relatives à la connectique pour toutes les combinaisons de paires jusqu'à 250 MHz. Pour des fonctions de gestion de câbles, d'étiquetage et de mise en œuvre conviviales, ainsi que des performances de pointe, optez pour le panneau de brassage HD 6 de Siemon.

Rétrocompatibilité : cette prise peut être utilisée avec des cordons RJ-45 MC® 5 en vue d'une compatibilité avec la catégorie 5e. Pour de plus amples informations, reportez-vous au rapport de test Siemon ITR-981124-888.

Les panneaux de brassage HD 6 disposent d'un câblage universel pour les applications T568A et T568B.



BREVETÉ

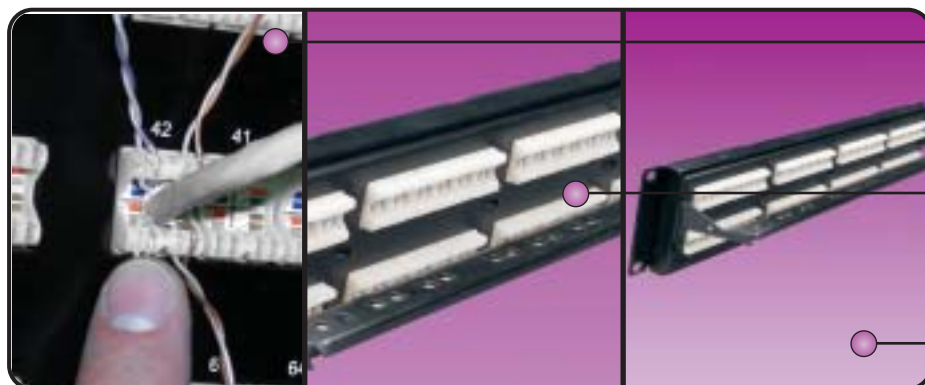
BRASSAGE RJ-45

Support d'icônes/étiquettes et étiquettes de désignation inclus

Les panneaux anodisés noirs peuvent être montés directement dans une armoire ou un rack 19 pouces au standard EIA.

Les prises RJ-45 sont conformes aux normes FCC CFR 47, section 68, sous-section F et IEC 60603-7. Elles sont pourvues de contacts plaqués or de 1,27 micron.

La surface avant n'est pas jalonnée de têtes de vis, ce qui garantit une apparence soignée.

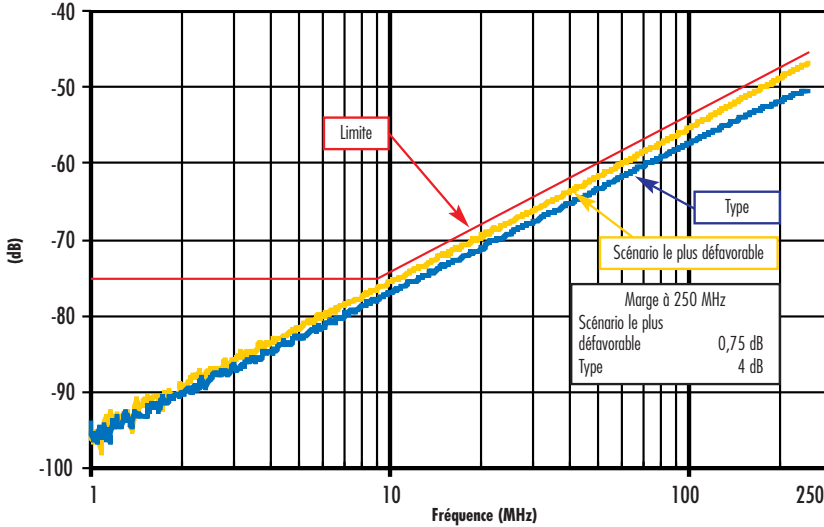


Le système d'entrée de câbles Pyramid™ qui équipe les blocs S310® sépare les paires afin de simplifier et d'accélérer la procédure d'installation.

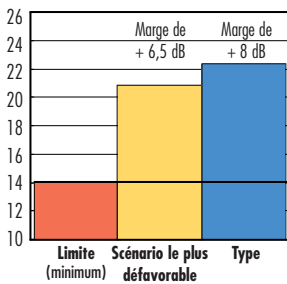
La plaque de protection arrière en métal empêche tout endommagement accidentel de la carte de circuit interne.

Comprend un gestionnaire de câbles arrière pour gérer correctement les câbles jusqu'au point de connexion.

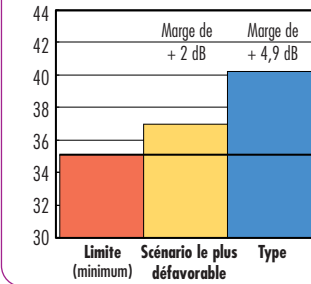
## Performances en paradiaphonie :



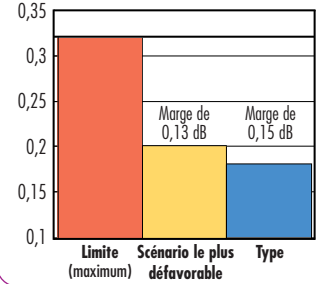
Return Loss à 250 MHz (dB)



Perte par télédiaphonie à 250 MHz (dB)



Perte par insertion à 250 MHz (dB)



## Panneaux de brassage HD 6 :

- HD6-16 .....Panneau 16 ports, câblage T568A/B, 1 U
- HD6-24 .....Panneau 24 ports, câblage T568A/B, 1 U
- HD6-32 .....Panneau 32 ports, câblage T568A/B, 2 U
- HD6-48 .....Panneau 48 ports, câblage T568A/B, 2 U
- HD6-96 .....Panneau 96 ports, câblage T568A/B, 4 U

Les panneaux comprennent un gestionnaire de câbles arrière, des supports d'étiquette d'icône, des étiquettes de désignation, des serre-câbles et du matériel de fixation.

ⓑ Ajouter « B » pour les lots de 5 panneaux (les gestionnaires arrière et les supports d'étiquette d'icône ne sont pas inclus, mais peuvent être commandés séparément).

Remarque : 1 U = 44,5 mm

## Panneau HD 6 12 ports monté sur support S89D :

Le modèle HD6-89D constitue une solution économique pour les petites installations. Il apparaît comme la solution idéale pour mettre à niveau des blocs de raccordement S66™ vers une solution RJ-45 hautes performances.

- HD6-89D-12 .....Panneaux HD6 12 ports, câblage T568A/B, montés sur support S89D

Hauteur : 254 mm

Largeur : 85,9 mm

Profondeur : 60,2 mm



- HD-RWM .....Gestionnaire de câbles arrière pour panneaux de brassage HD
- HD5-ICON6-LBL .....10 feuilles d'étiquettes pour impression laser
- HD5-ICON6 (16 étiquettes par feuille)\*

- HD5-ICON8-LBL .....20 feuilles d'étiquettes pour impression laser
- HD5-ICON8 (8 étiquettes par feuille)\*

\*Visitez notre site Web ou contactez notre Support Technique pour le logiciel d'étiquetage.

Dans un souci d'amélioration constante de ses produits, Siemon se réserve le droit d'en modifier les caractéristiques et la disponibilité sans avis préalable.

310®, HD®, MC®, MAX® et S66™ sont des marques de Siemon.

## Pour obtenir des informations sur les produits connexes, demandez les fiches produit correspondantes :

Prises MAX 6 (PROD-SS-MX6)

Cordons RJ-45 MC 6 (PROD-SS-MC6)

**Siemon – EMEA & R.-U.**

Royaume-Uni  
Tél. : +44 (0) 1483 480040

**Siemon – France**

Paris  
Tél. : +33 1 46 46 11 85

**Siemon – Allemagne**

Francofort  
Tél. : +49 (0) 69 97168 184

**Siemon – Italie**

Milan  
Tél. : +39 (02) 64 672 209