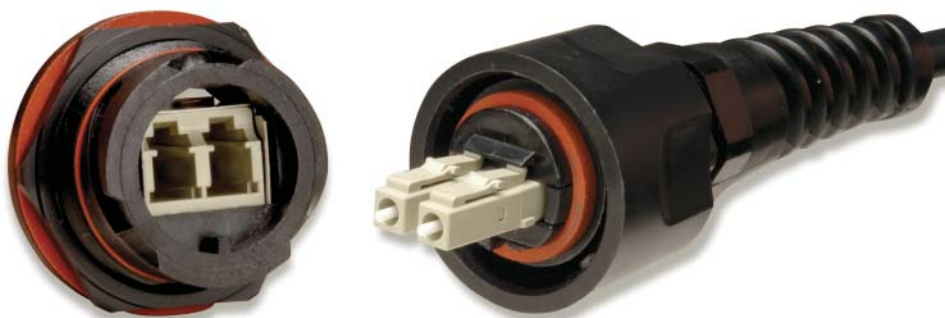


CONNECTIQUE OPTIQUE LC INDUSTRIELLE

Présentation d'une nouvelle innovation de Siemon - La connectique optique LC industrielle. La solution fibre industrielle LC Siemon fournit une solution de connexion optique robuste, utilisable dans les environnements les plus difficiles tels que : production, process alimentaires, raffineries, et installations extérieures, de même que pour des applications non-industrielles telles que, laboratoires de Recherche et de Développement, environnements médicaux, éducation, défense et armée. La solution fibre optique industrielle Siemon est idéale pour des installations qui requièrent des distances importantes (jusqu'à 300mètres), situées à proximités d'équipements émettant des rayonnements électromagnétiques de forte intensité ou lorsque les équipements sont munis de ports optiques. Le Réseau d'Installateurs Certifiés (CI) Siemon est qualifié pour l'installation d'une solution optique complète, incluant la garantie couvrant les produits, l'installation et les applications.



Notre laboratoire de R&D, développe, conçoit et réalise des programmes de test rigoureux, utilisant du matériel sophistiqué. Le connecteur LC Industriel fournit une sécurité et une avance technologique importante pour toutes les applications ou de hautes performances sont critiques.

Les connexions fibre optique industrielles permettent d'optimiser des opérations, améliorent la disponibilité des produits, et réduisent les coûts dans des environnements de production.

Le connecteur LC Industriel est idéal dans les environnements où des produits chimiques, des gaz corrosifs, des liquides et des poussières sont couramment rencontrés.

PLUG LC INDUSTRIEL

Le plug Siemon LC Industriel fournit une protection efficace des connexions fibre optique dans tous les types d'environnements difficiles. La prise dispose de 2 connecteurs fibre optique multimode LC, logés dans une coque industrielle brevetée par Siemon, un manchon arrière spécifique pour soulager la courbure des fibres et assurer l'étanchéité au niveau du câble a été développé. Les plugs peuvent être réalisés sur site à l'aide du kit de mise en oeuvre LightSpeed. De plus afin de garantir un niveau d'étanchéité IP66/67, le manchon entre le câble et le plug a été totalement repensé comparativement à toutes les autres jarretières fibre.

BREVETÉ

Marquage identifiant les brins A et B

L'indice de protection IP66/67 de la coque fournit une protection optimale dans les environnements difficiles

Compatible avec les fibres à 2 brins, gaine ronde, structure serrée disposant d'un diamètre extérieur de 5 à 8mm et 2 sous unités gainées de 2.4 à 3mm

Le manchon en relief, spécifique fournit une étanchéité parfaite au niveau du câble et garantit que les fibres conserve le rayon minimum de courbure nécessaire



Le plug comprend 2 connecteurs LC industriels multimode qualifiés et des anneaux de sertissage compatibles avec le coque de protection industrielle Siemon

Double joint garantissant une protection IP66/67 lorsque le plug est installé dans la prise ou fermé avec un bouchon



Kit de mise en oeuvre LightSpeed



Mise à jour du kit de mise en oeuvre pour le LC Industriel, Réalisation simple! Utiliser le lit de mise en oeuvre Siemon LightSpeed avec la mise à jour LC Industrielle. LE kit de mise à jour LC comprend un adaptateur pour microscope et un plateau de polissage duplex pour une mise en oeuvre plus rapide et plus simple



Utiliser la procédure de mise en oeuvre standard LC.

Glisser le connecteur dans la coque.

Serrer le presse étoupe sur le corps du connecteur afin de bloquer le câble.

PRISE INDUSTRIELLE LC

PRODUITS INDUSTRIELS

La prise Siemon LC Industrielle dispose d'une traversée de cloison duplex intégrée dans une coque de protection. La coque de protection est réalisée dans un matériaux durable et résistant aux agressions chimiques, et la prise dispose du système breveté de fermeture à baïonnette à quart de tour.

Associée avec la prise LC Industrielle, le plug LC Industriel Siemon assure un degré de protection IP66/IP67, une résistance accrue aux produits chimiques, à la poussière, à l'humidité, aux vibrations et températures extrêmes.

Protège les connexions fibre optique dans tous les environnements difficiles

Atteint les performances ANSI/TIA/EIA-568-B.3, ISO/IEC 11801 Ed 2.0, et les spécifications Siemon LightSystem® pour les composants fibre optique multimode

Compatible avec le bouchon de protection Industriel Siemon (vendu séparément)

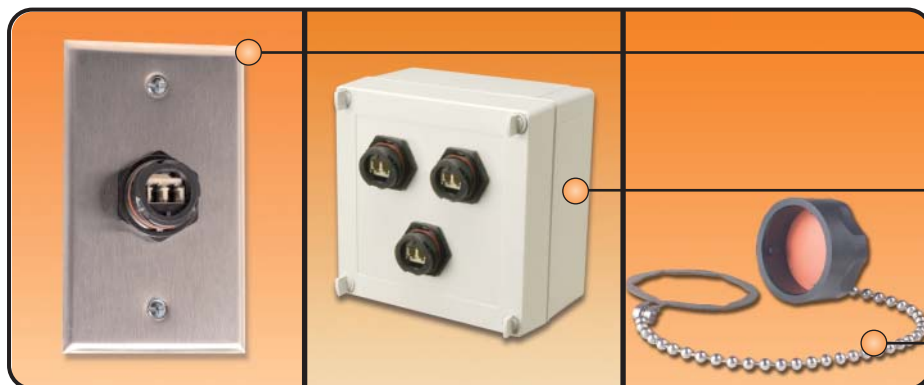
Traversée de cloison LC multimode haute qualité, munie de guides d'alignement de précision en phosphore bronze

La connexion de type baïonnette garantie un alignement parfait des fibres et une distance d'insertion exacte du plug dans la prise garantissant ainsi une étanchéité IP66/67

BREVETÉ



L'arrière du connecteur LC Industriel accepte les plugs multimode LC standards



Les plastrons en acier inoxydable industriels garantissent un degré de protection IP44 sur la face avant de la prise. Idéal pour une utilisation dans un environnement industriel peu contraignant ou pour des applications commerciales.

Les boîtiers de montage fournissent une étanchéité IP66/67. Cette solution est idéale pour l'installation des prises dans des environnements difficiles ou à l'extérieur.

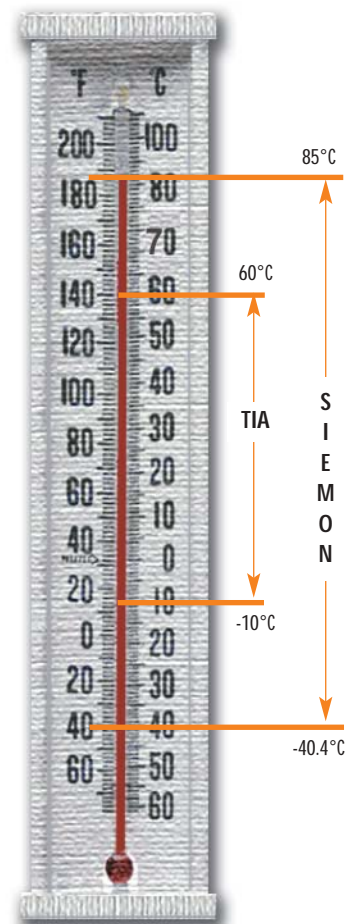
Les bouchons Industriels protègent la prise lorsque celle-ci n'est pas utilisée. Fabriqué à partir de thermoplastique industriel, ce bouchon fournit un degré de protection élevé.

INFORMATIONS TECHNIQUES

Degré de protection	IP 66/IP67	Température de fonctionnement: -40°C à 85°C Environnement de test: IEC 61753-1 Ed. 2.0	Plug/Prise/Cordon
Matériaux de la coque	PBT - Polybutylene Terephthalate (Valox®), UL94V-0		Plug/Prise
Matériau du presse étoupe	Acetal, Acetal/Elastomer alloy (Delrin®)		Plug/Prise
Matériau des joints	Silicone		Plug/Prise
Matériau de la ferule	Céramique		Plug
Matériau de centrage	Phosphor Bronze		Prise
Endurance mécanique	500 cycles minimum		Plug/Prise
Résistance chimique	Les matériaux ont été sélectionnés afin de fournir une protection vis à vis d'un large échantillon des solvants et produits chimiques industriels. (Détails disponibles sur demande)		Plug/Prise
Epaisseur de la traversée	0.762mm to 3.175mm		Prise
Manchon en relief	250 Newtons en moyenne		Plug/Cordon
Performances optiques	TIA/EIA 568-B.3, ISO/IEC 11801 ED 2.0, Telcordia GR-326-CORE		Plug/Prise/Cordon
Rayon de courbure minimal	16X installation, 8X installé		Cordon (câble)
Résistance à l'écrasement	TIA/EIA-455-41 Requis (440N/cm)		Cordon (câble)
Résistance aux impacts	TIA/EIA-455-25 Requis (200 cycles)		Cordon (câble)
Résistance à la flexion	TIA/EIA-455-104 Requis (2,000 cycles)		Cordon (câble)

INDEX DES SCHEMAS	INDICE DE PROTECTION IP				INDEX DES SCHEMAS
	INDICE DE PROTECTION		INDICE DE PROTECTION		
0	Pas de protection	Pas de protection contre les contacts accidentels, pas de protection contre les corps étrangers	Pas de protection contre l'eau	Pas de protection	0
1	Protection contre les corps étrangers de grande taille	Protection contre les corps solides de diamètre supérieur à 50mm	Protection contre les projections d'eau verticales	Protection contre les gouttes d'eau	1
2	Protection contre les corps étrangers de moyenne taille	Protection contre les corps solides de diamètre supérieur à 12.5mm	Protection contre les projections d'eau (angle maximum 15°)	Protection contre les gouttes d'eau	2
3	Protection contre les corps étrangers de petite taille	Protection contre les corps solides de diamètre supérieur à 2.5mm	Protection contre les projections d'eau (angle maximum 60°)	Etanche aux projections d'eau	3
4	Protection contre les corps étrangers de la taille d'un grain	Protection contre les corps solides de diamètre supérieur à 1mm	Protection contre les projections d'eau de toutes les directions	Etanche aux projections d'eau	4
5	Protection contre les dépôts de poussière	Protection totale en cas de contact. Protection contre les dommages internes consécutifs à des dépôts de poussière	Protection contre les projections d'eau en provenance d'un gicleur (de toutes les directions)	Protection contre les jets d'eau	5
6	Protection contre la poussière	Protection totale contre les contacts et la poussière	Protection contre les projections d'eau en provenance d'un gicleur puissant (de toutes les directions)	Protection contre les jets d'eau puissants	6
			Protection contre les immersions temporaires	Protection contre l'immersion	7
			Protection contre la pression d'eau continue	Etanche	8

Plage de température LC Industriel comparée à la norme TIA



Kit de mise en œuvre LightSpeed® et mise à jour LC:

Réaliser des connectiques optiques hautes performances plus rapidement à l'aide du kit de mise en œuvre Siemon LightSpeed. Le kit de mise en œuvre Siemon contient l'ensemble des outils nécessaire à la réalisation de connectique optique - le tout réuni dans une malette de transport en toile souple.

Le kit de consommables Siemon LightSpeed comprend un adhésif, qui procure une fixation de la fibre en 30 secondes. Cet adhésif est teinté en vert afin de fournir un repère visuel durant les phases de réalisation de la connectique et dispose de plus d'une date limite d'utilisation de 1 an.

Utiliser le kit de mise à jour LC pour la réalisation de connecteurs LC industriels. Le kit contient un plateau de polissage LC duplex, qui permet une mise en œuvre plus rapide. Un adaptateur duplex pour microscope est aussi inclus, permettant de visualiser l'état de surface du connecteur après sa mise en œuvre.



Connecteur LC réalisable sur site:

Les connecteurs Siemon LC pour fibre nue sont qualifiés pour être utilisés dans la prise LC industrielle. Ces connecteurs permettent l'utilisation de fibre et de connecteur multimode 62.5/125 ou 50/125 à l'arrière de la prise LC industrielle.



Boîtier de montage en saillie industriel (IBOX):

Les boîtiers en saillie Siemon Industriels peuvent indifféremment des prises optiques ou cuivre. Les boîtes fournissent une étanchéité IP66/67 et peuvent être installées sur toutes surface plate. Disponible en 1, 2, 3 et 4 ouvertures. Les presse étoupes sont fournis pour les entrées de câble.



Plastrons en acier inoxydable Industrial MAX®:

Les prises Siemon Industrielles peuvent être installées dans des plastrons en acier inoxydable qui fournissent une protection vis à vis de l'humidité et des débris. Les plastrons sont disponibles en 1 - 2 et 4 ouvertures et fournissent un degré de protection IP44.



Références Produits

Plug fibre optique LC industriel:

- XPLC2-MM Plug fibre optique LC industriel, duplex, multimode. Incluant 2 connecteurs LC multimode
 XPM-CAP Bouchon pour plugs industriels muni d'un chaîne



Plug LC Industriel



Bouchon pour plugs industriels

Prise fibre optique LC industrielle:

- XLC-MM Prise fibre optique LC industrielle, multimode, duplex. Incluant une traversée de cloison multimode duplex
 X-CAP Bouchon pour prises industrielles muni d'une chaîne



Prise LC industrielle



Bouchon pour prises industrielles

Boîtiers de montage en saillie pour prises industrielles:

- X-IBOX-01 Boîtier saillie industriel, 1 ouverture, fournit avec 1 presse étoupe pour l'entrée de câble
 X-IBOX-02 Boîtier saillie industriel, 2 ouvertures, fournit avec 2 presse étoupes pour les entrées de câbles
 X-IBOX-03 Boîtier saillie industriel, 3 ouvertures, fournit avec 3 presse étoupes pour les entrées de câbles
 X-IBOX-04 Boîtier saillie industriel, 4 ouvertures, fournit avec 4 presse étoupes pour les entrées de câbles



Plastrons Industriels Max:

- XFP-S-01-SS Plastron simple 1 ouverture en acier inoxydable
 XFP-S-02-SS Plastron simple 2 ouvertures en acier inoxydable
 XFP-D-04-SS Plastron double 4 ouvertures en acier inoxydable
 Les plastrons sont livrés avec les vis munies d'un joint d'étanchéité



Connecteur LC réalisable sur site:

- FC1-LC-MM-B80 Connecteur LC simplex multimode, pour fibre nue avec manchon beige
 FC2-LC-MM-J80 Connecteur LC duplex multimode, pour fibre jarrettière avec manchons beige



Kit de mise en œuvre optique:

- FTERM-L2 Kit de mise en œuvre optique pour connecteurs ST/SC multimode et monomode. Incluant la malette de transport et l'ensemble des outils nécessaires pour la mise en œuvre des fibres nues ou gainées. Ce kit n'inclut pas les consommables
 FT-CKIT-L2 Kit de consommables pour utiliser avec la malette de mise en œuvre (FTERM-L2). Ce kit permet de réaliser un minimum de 200 connecteurs multimode ou monomode
 FTERM-XLC Kit de mise à jour LC Industriel (à utiliser avec la malette de mise en œuvre FTERM-L2 LightSpeed®)



FTERM-XLC

Dans un souci d'amélioration constante de ses produits, Siemon se réserve le droit d'en modifier les caractéristiques et la disponibilité sans avis préalable. LightSystem®, LightSpeed® and MAX® sont des marques déposées de Siemon

Pour des informations complémentaires, demander les fiches techniques suivantes:

- Kit de mise en œuvre LightSpeed (PROD-SS-FTK)
 Connectique Industrielle MAX 6 (PROD-SS-IDO6)
 Connectique Industrielle MAX 5e (PROD-SS-IDOP)

Siemon — EMEA HQ & UK
 United Kingdom
 Tel: +44 (0) 1932 571771

Siemon — France
 Paris
 Tel: +33 1 46 46 11 85

Siemon — Deutschland
 Frankfurt
 Tel: +49 (0) 69 97168 184

Siemon — Italia
 Milano
 Tel: +39 (02) 64 672 209

WWW.SIEMON.COM

ISO 9001
 CERTIFIED

ISO 14001
 CERTIFIED

