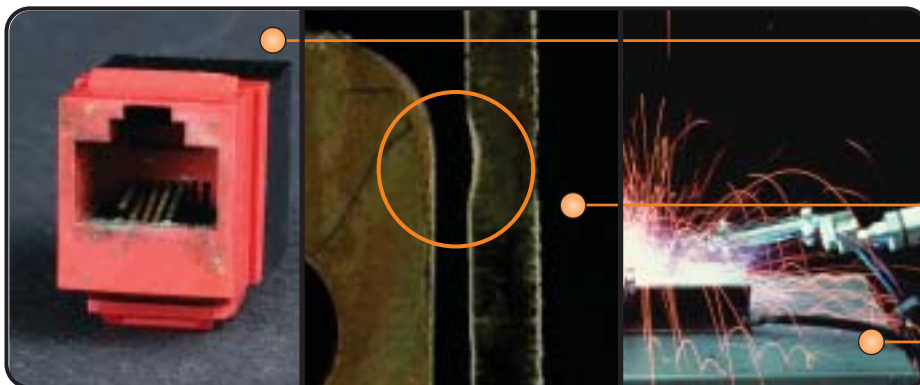


CONNECTIQUE INDUSTRIELLE MAX®

Siemon innove une nouvelle fois dans le domaine du câblage avec sa gamme de produits industriels MAX. Ces produits assurent une connexion réseau fiable, même dans les environnements les plus difficiles : ateliers, entreprises de transformation de produits alimentaires, raffineries de produits chimiques, entrepôts, etc. Cette gamme de produits protège les connexions de l'eau, de la poussière, de l'humidité, des vibrations, des températures extrêmes et des interférences électromagnétiques.

Un vaste éventail de produits industriels est disponible afin de répondre aux besoins de pratiquement toutes les applications. Les produits non blindés (UTP) répondent aux exigences des environnements commerciaux ou industriels difficiles. S'agissant des installations où le câblage est situé à proximité immédiate de sources d'interférences électromagnétiques intenses, il est conseillé d'opter pour une connectique industrielle blindée (ScTP).



5e

250 MHz
Catégorie 6
bientôt disponible !

Le connecteur industriel MAX a été homologué par l'association ODVA (Open DeviceNet Vendor Association), TIA/EIA TR 42.9 et IEC PAS 61076-3-111.

L'humidité corrode les broches de contact à l'intérieur des prises standard. Une exposition répétée peut, au final, détruire ces broches, rendant la prise inutilisable. La coque spéciale de la prise industrielle MAX empêche cette corrosion.

Examiné au microscope, après être soumis à des vibrations extrêmes, on constate que le contact entre un plug standard RJ-45 et la prise peut user les broches de contact, entraînant des problèmes de transmission intermittents.

Les connecteurs industriels MAX sont conçus spécialement pour résister à l'humidité, la poussière, les vibrations et les températures extrêmes.

PRODUITS INDUSTRIELS

Les produits industriels de Siemon offrent une protection supérieure (IP67) grâce à une interface de raccordement exclusive de type baïonnette (en instance de brevet). Un quart de tour suffit pour raccorder le plug à la prise et une butée fixe indique que la connexion est parfaitement verrouillée et étanche.

Le plug industriel MAX est pourvu d'un plug RJ-45 de catégorie 5e logé dans une coque industrielle.



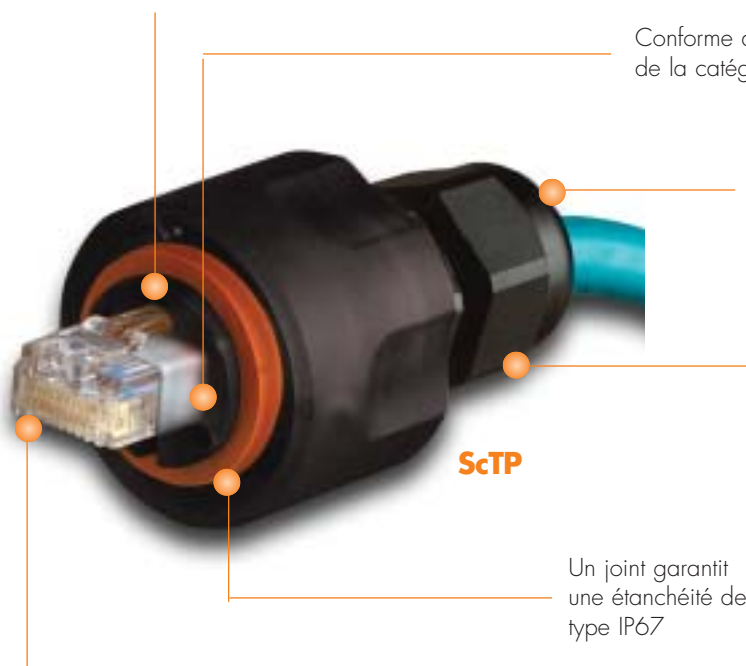
BREVET EN INSTANCE

Identification claire pour une bonne orientation du loquet

Conforme aux composants de la catégorie 5e

La mise en oeuvre du plug industriel peut s'effectuer sur site sans outil spécifique, ce qui permet d'assembler rapidement des liens sur mesure

Le presse-étoupe offre une excellente réduction de la tension et une étanchéité optimale afin d'empêcher la pénétration de liquides ou de poussière. Il accepte, en outre, les câbles dont la valeur du diamètre extérieur varie entre 4 et 8 mm



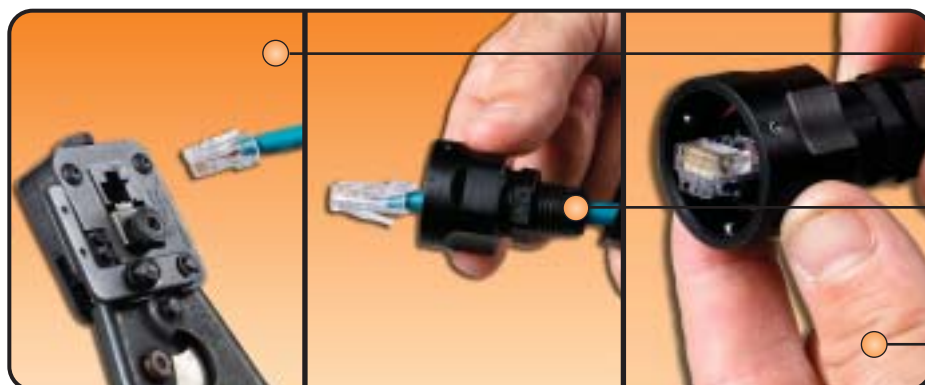
ScTP

Un joint garantit une étanchéité de type IP67

Les contacts sont composés, au minimum, d'une couche de 1,27 micron d'or pur sur argent



UTP



Mise en oeuvre facile !

Pour raccorder le corps du plug au câble, sertissez le plug RJ-45.

Faites glisser la coque du plug vers le haut et par-dessus le plug RJ-45.

Vissez le presse-étoupe sur le corps du plug pour fixer le câble.

PRISES INDUSTRIELLES MAX

PRODUITS INDUSTRIELS

La prise industrielle MAX se compose d'une prise MAX de catégorie 5e intégrée dans une coque de protection. La coque externe de la prise est constituée d'un thermoplastique industriel résistant aux agents chimiques et utilise un mode de raccordement unique de type baïonnette signé Siemon (en instance de brevet). Performance de catégorie 5e garantie, y compris dans les environnements les plus hostiles.

Le mode de raccordement unique de type baïonnette du connecteur industriel permet d'éviter une pression trop forte (susceptible d'endommager les broches de contact à l'intérieur de la prise) ou trop faible (qui empêche une bonne étanchéité).

5e

BREVET EN INSTANCE

160 MHz

Câblage T568A/B
universel avec performances
des composants et de
liens channel pouvant
atteindre 160 MHz

Le raccordement du plug de type baïonnette garantit une parfaite pression de contact avec la prise et une étanchéité de type IP67.



La prise industrielle MAX non blindée, illustrée ici, utilise un outil à impact type 110 standard en vue d'une mise en oeuvre simple et rapide. La prise blindée permet une mise en oeuvre sans outil.

Chaque connecteur est compatible avec les options de câblage T568A et T568B.



Le système d'entrée de câbles Pyramid qui équipe les blocs S310® sépare les paires afin de simplifier et d'accélérer la procédure d'installation.



Les prises blindées permettent une mise en oeuvre simple et rapide sans outil spécifique.

Le robuste blindage arrière protège les contacts CAD et préserve l'efficacité du blindage.

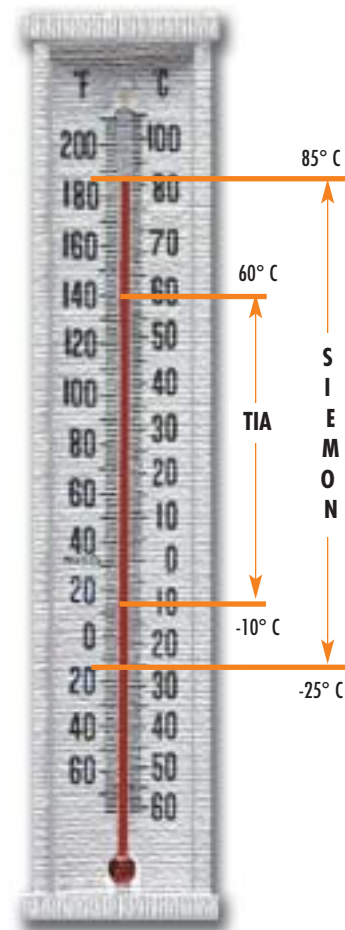
Les prises et plugs industriels blindés sont destinés à une installation à proximité immédiate de sources d'interférences électromagnétiques intenses.

INFORMATIONS TECHNIQUES

Indice environnemental	IP 67 minimum et NEMA 6	Température : de -25° C à 85° C	Plug/Prise
Matériau de la coque	PBT – Polybutylène téréphtalate (Valox®), UL94V-0		Plug/Prise
Matériau de l'écrou de serrage	Acétal, Alliage acétal/élastomère (Delrin®)		Plug/Prise
Matériau du joint	Silicone		Plug/Prise
Matériau du contact	Alliage de cuivre		Plug/Prise
Placage du contact	Couche minimum de 1,27 microns d'or dur sur nickel		Plug/Prise
Résistance mécanique	750 cycles minimum		Plug/Prise
Résistance chimique	Les matériaux ont été sélectionnés spécialement pour offrir une protection contre la plupart des agents solvants et produits chimiques utilisés couramment dans l'industrie. (Détails disponibles sur simple demande)		Plug/Prise
Épaisseur de la cloison	0,762 mm à 3,175 mm		Prise
Caractéristiques électriques – Plug	Tension : 150 volts CA	Courant : 175 mA	Plug
	Tension de résistance diélectrique : 1 000 VCA de contact à contact ; 1 500 VCA du contact à la terre		
Caractéristiques électriques – Prise	Tension : 150 volts CA maximum @ 25° C	Courant : 1,5 A max. @ 25° C	Prise
	Tension de résistance diélectrique : 1 000 VCA, U 60 Hz, 1 minute Test de surtension : à 1 000 V		
Résistance électrique	Isolation : 50 MΩ minimum	Contact : 20 MΩ maximum	Prise

INDICE	CODE IP		INDICE
	DEGRÉ DE PROTECTION		
0	Pas de protection	Pas de protection contre les contacts accidentels, pas de protection contre les corps étrangers	0
1	Protection contre les corps étrangers de grande taille	Protection contre les contacts avec une grande surface et contre les corps solides de grande taille Ø > 50 mm	1
2	Protection contre les corps étrangers de taille moyenne	Protection contre tout contact avec les doigts et contre les corps solides de petite taille ; Ø > 12 mm	2
3	Protection contre les corps solides étrangers de petite taille	Protection contre les outils, fils ou objets semblables, avec protection de 2,5 mm contre les corps étrangers de petite taille ; Ø > 2,5 mm	3
4	Protection contre les corps étrangers solides en forme de grain	Protection contre les corps étrangers ; Ø > 1 mm	4
5	Protection contre les dépôts de poussière	Protection totale en cas de contact. Protection contre les dommages internes consécutifs à des dépôts de poussière	5
6	Protection contre la pénétration de poussière	Protection totale contre les contacts et protection contre la pénétration de poussière	6
			7
			8

Plage de températures Max Industriel/TIA



Bouchons anti-poussière industriels MAX®

Les bouchons anti-poussière industriels MAX constituent la solution idéale pour protéger votre système de câblage industriel. Les bouchons de prise peuvent être utilisés pour protéger les prises inutilisées ou étancher une prise lors des périodes de nettoyage au cours desquelles la prise et le cordon peuvent être déconnectés. Les bouchons de plug protègent les cordons d'équipement industriels MAX contre toute exposition aux éléments ou tout risque d'endommagement lorsque le plug n'est pas branché.

Ces deux types de bouchons sont constitués d'un thermoplastique de qualité industrielle leur offrant une protection et une longévité optimales. Ils sont, en outre, dotés d'une chaînette de retenue qui empêche leur perte lorsqu'ils ne sont pas utilisés.



Bouchon pour plug industriel



Bouchon pour prise industrielle

Cordons de brassage industriels RJ-45 MAX

Outre leurs performances de pointe et une qualité optimale, deux critères qui ont fait la renommée des cordons Siemon, les cordons de brassage RJ-45 industriels sont pourvus d'un logement de protection du plug et d'un câble multibrin de type industriel conçus pour supporter les rigueurs des environnements industriels.

Notre câble multibrin industriel de catégorie 5e résiste au pétrole et aux UV. Il n'est pas affecté par l'eau et les agents chimiques usuels. Il fonctionne, en outre, dans une plage de températures beaucoup plus étendue que les cordons ordinaires et offre une résistance aux flexions de plus longue durée.

De nombreuses options sont disponibles pour répondre aux besoins des clients : UTP, ScTP, plug industriel de catégorie 5e vers RJ-45 standard, etc. Pour disposer d'une solution de liens channel Siemon de bout en bout, choisissez le cordon RJ-45 qui répond le mieux à vos besoins.



Plastrons industriels MAX en acier inoxydable

Les plastrons en acier inoxydable offrent aux prises industrielles Siemon un joint d'étanchéité contre l'humidité et les débris. Les plastrons sont disponibles en versions 1, 2 et 4 ports et respectent l'indice de protection IP44.



Plugs RJ-45 industriels MAX® :

- XP85.....Plug industriel de catégorie 5e, 8 broches, 8 contacts, non blindé, réalisable sur site
 XP85S.....Plug industriel de catégorie 5e, 8 broches, 8 contacts, blindé, réalisable sur site
 XP-CAPBouchon anti-poussière pour plug industriel, avec chaînette



Plug non blindé



Plug blindé

Prises industrielles MAX :

- X5Catégorie 5e, prise non blindée industrielle
 X5S.....Catégorie 5e, prise blindée industrielle
 X-CAP.....Bouchon anti-poussière pour prise industrielle, avec chaînette



Prise non blindée



Prise blindée

Prises industrielles pour montage sur circuit imprimé :

- XMJ-88Prise industrielle pour montage sur circuit imprimé, 8 broches, 8 contacts, non blindée
 XMJ-88-SPrise industrielle pour montage sur circuit imprimé, 8 broches, 8 contacts, blindée



Prise pour montage sur circuit imprimé – Vue avant



Prise pour montage sur circuit imprimé – Vue arrière

Coupleurs industriels X5 vers RJ-45 :

- X5-MJCoupleur industriel X5 vers RJ-45, non blindé
 X5-MJ-SCoupleur industriel X5 vers RJ-45, blindé



Coupleur industriel X5 vers RJ-45 – Vue avant



Coupleur industriel X5 vers RJ-45 – Vue arrière

Cordons de brassage industriels RJ-45 MAX :

- XC5-(XX).....Catégorie 5e, non blindé, plug industriel vers plug industriel
 XC5-(XX)-B05.....Catégorie 5e, non blindé, plug industriel vers plug RJ-45, manchon jaune
 XC5S-(XX).....Catégorie 5e, blindé, plug industriel vers plug industriel
 XC5S-(XX)-B05.....Catégorie 5e, blindé, plug industriel vers plug RJ-45, manchon jaune
 Utiliser (XX) pour indiquer la longueur : 03 = 0,9 m, 05 = 1,5 m, 07 = 2,1 m, 10 = 3,1 m, 15 = 4,6 m



Plastrons industriels MAX :

- XFP-S-01-SS.....Plastron simple, 1 port, acier inoxydable
 XFP-S-02-SS.....Plastron simple, 2 ports, acier inoxydable
 XFP-D-04-SS.....Plastron double, 4 ports, acier inoxydable



Dans un souci d'amélioration constante de ses produits, Siemon se réserve le droit d'en modifier les caractéristiques et la disponibilité sans avis préalable.

MAX® et S310® sont des marques de Siemon

Siemon – EMEA & R.-U.
 Royaume-Uni
 Tél. : +44 (0) 1483 480040

Siemon – France
 Paris
 Tél. : +33 1 46 46 11 85

Siemon – Allemagne
 Francfort
 Tél. : +49 (0) 69 97168 184

Siemon – Italie
 Milan
 Tél. : +39 (02) 64 672 209