

PRODUITS POUR CONNECTEURS LC

Les produits LC de Siemon rassemblent tous les avantages des connecteurs SC et ST dans une conception compacte à haute densité. Les adaptateurs LC sont compatibles avec nos solutions pour poste de travail et locaux techniques MAX®, CT®, FOB et SM®, ce qui vous garantit un large éventail d'options d'installation. Toutes les traversées pour fibres sont « universelles » afin de prendre en charge les connexions à fibres optiques multimodes et monomodes. Deux minutes suffisent pour effectuer la mise en œuvre des connecteurs LC à l'aide du kit de mise en œuvre *LightSpeed*® de Siemon avec option d'adaptation LC. Des solutions multimodes et monomodes sont disponibles.

Les connecteurs LC simplex terminent les fibres 250 microns gainées et permettent de respecter les exigences relatives au rayon de courbure dans les espaces restreints.

Les connecteurs multimodes LC terminent les fibres multimodes 62,5/125 µm et 50/125 µm.

Les connecteurs LC utilisent un clip classique de type « RJ » qui équipe les plugs RJ-45 cuivre.

Les jarretières duplex LC réalisées en usine sont conformes aux spécifications TIA/EIA 568-A et ISO/IEC 11801 en matière de performance des fibres.

Les combinaisons de jarretières disponibles sont de type LC vers LC, LC vers SC et LC vers ST.

Deux minutes suffisent pour effectuer la mise en œuvre des connecteurs LC multimodes à l'aide de notre kit de mise en œuvre *LightSpeed*® (avec option d'adaptation LC), ce qui se traduit par une réduction des opérations d'installation sur site.

Kit de mise en œuvre *LightSpeed*

Kit d'adaptation LC

Les connecteurs LC sont environ deux fois plus petits que les modèles SC duplex, ce qui se traduit par une densité beaucoup plus élevée.

Coupleurs CT LC avec jarretière LC

Le kit de mise en œuvre *LightSpeed* de Siemon avec option d'adaptation LC permet de terminer des connecteurs LC sur site.

SYSTÈME LC DE SIEMON

PRODUITS FIBRE

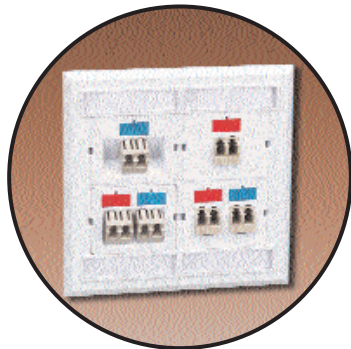
SOLUTIONS POUR ZONES DE TRAVAIL



Connecteurs LC simple et



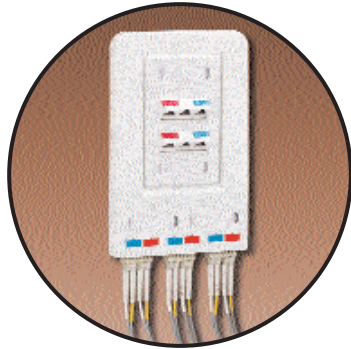
Prises LC MAX® dans un plastron MAX [modèle MX-FP-S-04-(XX) illustré]



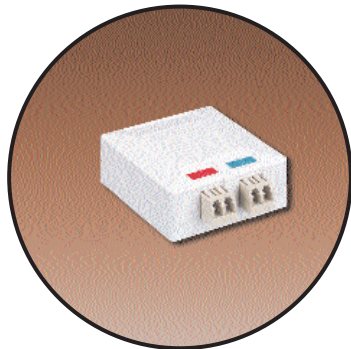
Coupleurs LC droits et inclinés CT® dans un plastron CT [modèle CT8-FP-(XX) illustré]



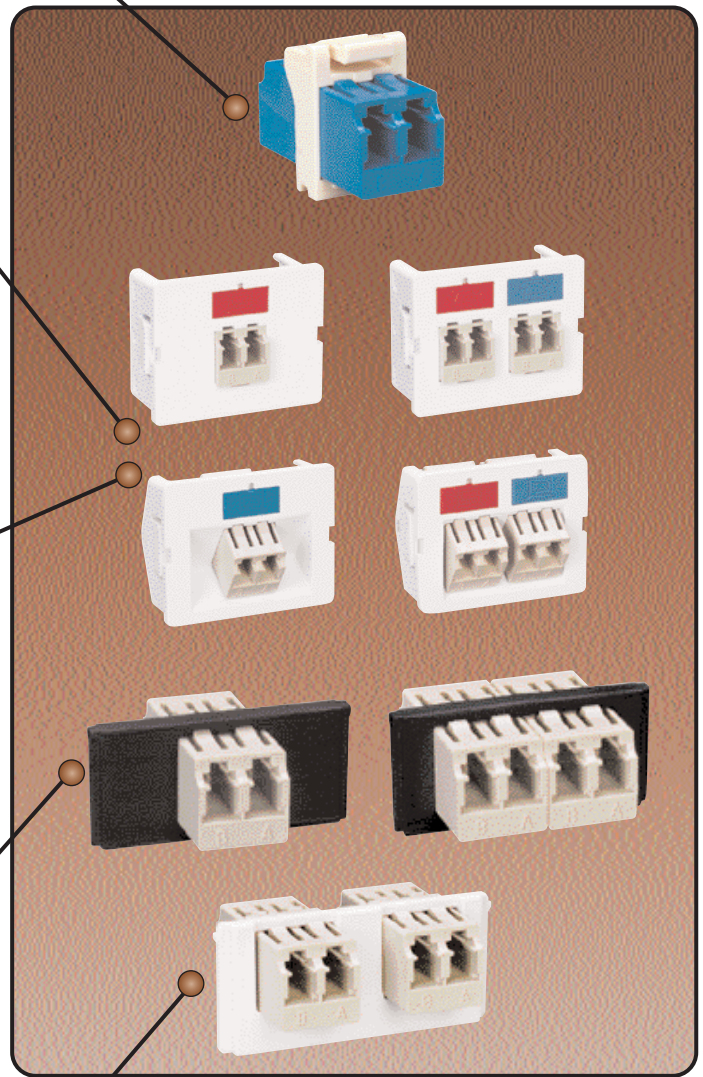
Prises LC MAX et CT dans un ensemble de prises terminales multi-utilisateurs [modèle CT-MMO-(XX) illustré]



Inserts LC FOB dans le boîtier de sortie de fibre [modèle FOB2-(XX) illustré]



Insert SM LC dans boîtier SM® [modèle SM2-(XX) illustré]



Jarretières LC



LC - Simplex

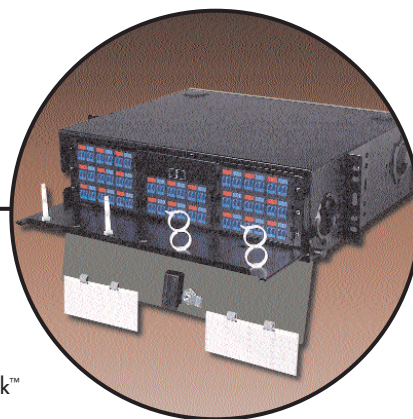
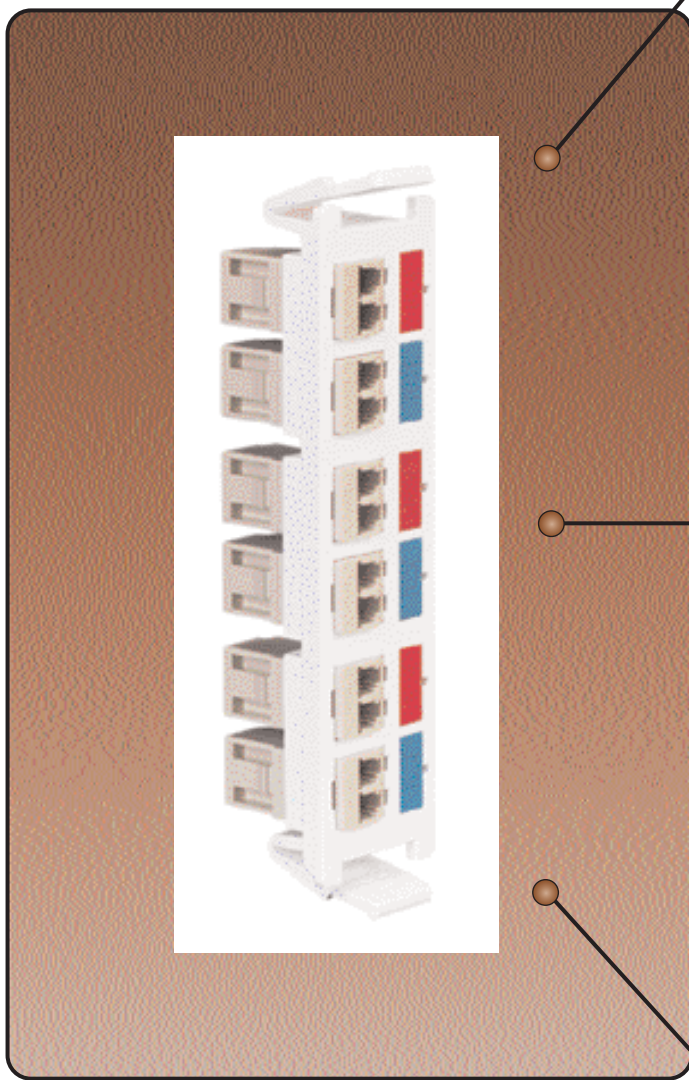


Duplex LC - LC

SOLUTIONS POUR LOCAUX TECHNIQUES

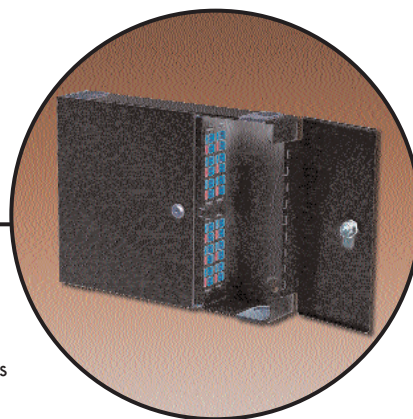


duplex réalisables sur site



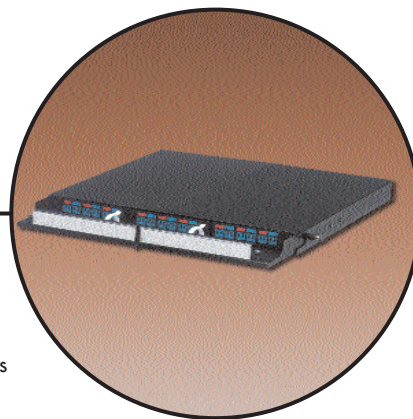
Plaque pour adaptateur Quick-Pack™ LC dans RIC3-48

Le tiroir optique haute densité pour baie permet de gérer et de distribuer jusqu'à 288 fibres dans un espace de 4 U. Disponible en versions 24 à 96 ports, 36 à 144 ports, 48 à 192 ports et 72 à 288 ports.



Plaque pour traversées Quick-Pack LC dans un boîtier SWIC3

Les boîtiers montables en baie pour tiroir optique constituent une solution économique pour connecter, protéger et gérer jusqu'à 96 fibres dans un espace d'une seule unité (1 U).



Plaque pour traversées Quick-Pack LC dans FCP3-DWR

Les boîtiers montables en baie pour tiroir optique constituent une solution économique pour connecter, protéger et gérer jusqu'à 72 fibres dans un espace d'une seule unité (1 U).

LightSystem®



Duplex LC – SC



Duplex LC – ST

Solutions LC pour poste de travail :

Connecteurs LC réalisables sur site

Multimode

- FC1-LC-MM-B80 Connecteur simplex LC, multimode, fibre 250 microns gainée, manchon beige
 FC2-LC-MM-J80 Connecteur duplex LC, multimode, fibre 900 microns nue, manchon beige

Monomodes

- FC1-LC-SM-B02 Connecteur simplex LC, monomode, fibre 250 microns gainée, manchon blanc
 FC1-LC-SM-J02 Connecteur simplex LC, monomode, fibre 900 microns nue, manchon blanc

Remarque : Les connecteurs pour fibres 900 microns LC de Siemon requièrent l'utilisation de câbles à fibres optiques 900 microns nues de 1,6 mm.

⊕ Ajouter « -B » à la fin de la référence pour un conditionnement par lot (simplex : 100/boîte ; duplex : 50/boîte).

Adaptateur MAX® LC

- MX-F1-LC(X)-(XX) Adaptateur plat avec 1 traversée LC duplex (2 fibres)

Utiliser (X) pour indiquer la couleur de l'adaptateur LC : vierge = beige, U = bleu

Utiliser (XX) pour indiquer la couleur : 01 = noir, 02 = blanc, 04 = gris, 20 = ivoire, 25 = blanc lumineux, 80 = ivoire pâle

Les traversées sont pourvues de bouchons anti-poussière, d'une icône de couleur assortie, d'une icône rouge et d'une icône bleue par port.

Coupleurs CT® LC

- CT-LC(X)-(XX) Coupleur droit avec 1 adaptateur LC duplex (2 fibres)
 CT-LC(X)-LC(X)-(XX) Coupleur droit avec 2 adaptateurs LC duplex (4 fibres)
 CT-A-LC(X)-(XX) Coupleur incliné avec 1 adaptateur LC duplex (2 fibres)
 CT-A-LC(X)-LC(X)-(XX) Coupleur incliné avec 2 adaptateurs LC duplex (4 fibres)

Utiliser (X) pour indiquer la couleur de l'adaptateur LC : vierge = beige, U = bleu

Utiliser (XX) pour indiquer la couleur :

01 = noir, 02 = blanc, 04 = gris, 20 = ivoire, 80 = ivoire pâle

Les coupleurs comprennent une icône de couleur assortie (transparente pour le noir), une icône rouge et une icône bleue.

Inserts pour boîtier de sortie de fibre LC

- FOB-BZL-LC(X)1-01 1 adaptateur LC duplex (2 fibres)
 FOB-BZL-LC(X)-01 2 adaptateurs LC duplex (4 fibres)

Utiliser (X) pour indiquer la couleur de l'adaptateur LC : vierge = beige, U = bleu

Solutions pour coffrets SM à montage en surface LC

- SMC-LC(X)-(XX) Double insert avec 2 adaptateurs LC duplex (4 fibres)

Utiliser (X) pour indiquer la couleur de l'adaptateur LC : vierge = beige, U = bleu

Utiliser (XX) pour indiquer la couleur : 02 = blanc, 04 = gris, 20 = ivoire, 25 = blanc lumineux, 80 = ivoire pâle

Dans un souci d'amélioration constante de ses produits, Siemon se réserve le droit d'en modifier les caractéristiques et la disponibilité sans avis préalable.

CT®, XGLO™, LightSpeed®, LightSystem®, MAX®, Quick-Pack™ et SM® sont des marques de Siemon.

Solutions de brassage RJ-45 LC :

Plaques pour traversées Quick-Pack™ LC

- RIC-F-LC(X)12-(XX) 6 traversées LC duplex (12 fibres)
 RIC-F-LC(X)16-(XX) 8 traversées LC duplex (16 fibres)
 RIC-F-LC(X)24-(XX) 12 traversées LC duplex (24 fibres)

Utiliser (X) pour indiquer la couleur de l'adaptateur LC : vierge = beige, U = bleu

Utiliser (XX) pour indiquer la couleur de la plaque : 01 = noir, 02 = blanc

Remarque : Toutes les traversées sont « universelles » afin de prendre en charge les fibres multimodes et monomodes.

Jarrettières LC LightSystem® Duplex

- F-J2-LCLC(X)MM-(XX) Multimode LC vers LC
 FJ2-LCULCU-(XX) Monomode LC vers LC
 FJ2-LCSA(X)MM-(XX) Multimode LC vers ST
 FJ2-LCUSAU-(XX) Monomode LC vers ST
 FJ2-LCSC(X)MM-(XX) Multimode LC vers SC
 FJ2-LCUSCU-(XX) Monomode LC vers SC

Simplex

- FJ2-LCULCU-(XX) Monomode LC vers LC
 FJ2-LCUSAU-(XX) Monomode LC vers ST
 FJ2-LCUSCU-(XX) Monomode LC vers SC

Utiliser (X) pour indiquer le type de fibre multimode :

6 = 62,5/125 µm (gaine grise), 5 = 50/125 µm (gaine orange)

Utiliser (XX) pour indiquer la longueur du câble :

01 = 1 m, 02 = 2 m, 03 = 3 m, 05 = 5 m

Remarques : Performances de la fibre multimode : Perte par insertion standard de 0,40 dB ; Réflectance standard de 25 dB
 Performances de la fibre monomode : Perte par insertion standard de 0,25 dB ; Réflectance minimale de 53 dB

Outils :

Kit de mise en œuvre Siemon LightSpeed®

- FTERM-L2 Kit de mise en œuvre LightSpeed®

- FTT-CKIT-L2 Kit de consommables pour FTERM-L2**

*Tous les consommables, dont l'activateur, l'adhésif, les chiffons, les tampons d'alcool et les films de polissage, sont fournis dans le kit de consommables et doivent être commandés séparément. Les composants du kit de mise en œuvre FTERM sont également disponibles individuellement.

**Ce produit contient du matériel sensible à la température et à durée de conservation limitée.

Kit d'adaptation pour mise en œuvre de fibres LC

- FTERM-LC Kit de mise en œuvre pour fibres LC (utilisé avec FTERM-L2)

Remarque : Les composants du kit FTERM-LC sont également disponibles individuellement.

Pour obtenir des informations sur les produits complémentaires, demandez les fiches produit correspondantes :

- Plastrons CT (PROD-SS-CTF)
 Plastrons RJ-45 MAX (PROD-SS-MXF)
 Boîtier de sortie de fibre (PROD-SS-FOB)
 Ensemble de prises terminales multi-utilisateurs (MuTOA) (PROD-SS-MMO)
 Boîtier optique mural (SWIC2) (PROD-SS-WI2)
 Coffret SM à montage en surface (PROD-SS-SM2)
 Tirroir optique haute densité pour baie (PROD-SS-RIC)
 Jarrettières et pigtaills LightSystem (PROD-SS-FJ1)
 Jarrettières et pigtaills XGLO (PROD-SS-LOF)
 Kit de mise en œuvre pour fibres LightSpeed® (PROD-SS-FTK)

Siemon – EMEA & R.-U.

Royaume-Uni
 Tél. : +44 (0) 1483 480040

Siemon – France

Paris
 Tél. : +33 1 46 46 11 85

Siemon – Allemagne

Frankfort
 Tél. : +49 (0) 69 97168 184

Siemon – Italie

Milan
 Tél. : +39 (02) 64 672 209