

CONNECTEURS MT-RJ

Siemon propose une gamme complète de produits d'interconnexion MT-RJ SFF. Vous avez ainsi la garantie de disposer de ce qui se fait de mieux sur le plan de la polyvalence et des performances. Les connecteurs MT-RJ de Siemon rassemblent tous les avantages de la fibre optique duplex en termes de performances dans une conception compacte de type « RJ ». Des connecteurs multimodes sont disponibles pour les fibres 62,5/125 µm et 50/125 µm.

Deux améliorations ont été apportées au connecteur MT-RJ. La première concerne la couleur du connecteur MT-RJ de 62,5 microns qui est désormais beige clair (et non plus noir). Cela permet de distinguer les deux versions multimodes. La seconde concerne le tube d'insertion des fibres 62,5 et 50 microns. Tube à simple entrée à l'origine, il s'agit désormais d'un tube à double entrée afin de faciliter le cheminement et le passage des fibres dans le connecteur.

Siemon est le seul à proposer un éventail de solutions MT-RJ aussi vaste pour les postes de travail et locaux techniques. Les adaptateurs MT-RJ pour zones de travail de Siemon sont compatibles avec la gamme de produits MAX® et CT®, les boîtiers SM® et les boîtiers de sortie de fibre (FOB2), d'où un large éventail de solutions à votre disposition. Vous avez, en outre, la possibilité de combiner des câbles fibre et cuivre au sein d'un seul plastron ou coffret de connexion. Au niveau du local technique, les plaques pour traversées Quick-Pack™ MT-RJ prennent place dans les boîtiers et tiroirs optiques RIC3, SWIC3 et FCP3 de Siemon.

AMÉLIORÉ

PRODUITS FIBRE



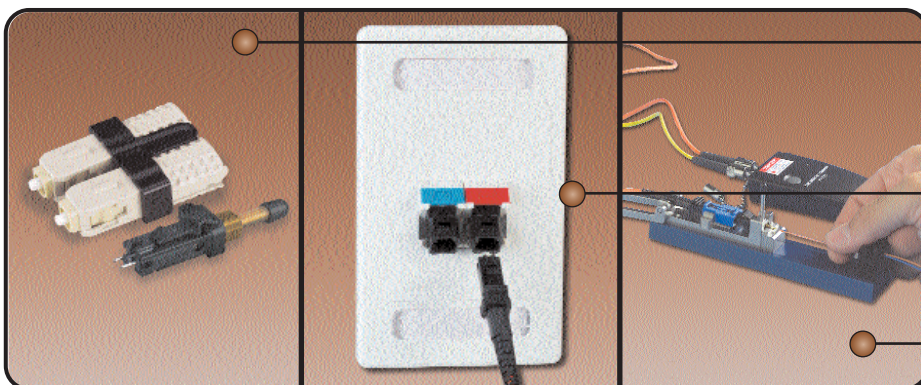
La méthode de mise en œuvre éprouvée sans époxy/sans polissage permet d'effectuer le travail en moins de 2 minutes, soit moins d'une minute par fibre !

Deux manchons sont inclus pour permettre la mise en œuvre d'un câble duplex rond de 3 mm ou d'une fibre gainée de 900 µm.

Les connecteurs polis en usine garantissent des performances et une fiabilité optimales.

Langue « snagless » – Les connecteurs MT-RJ utilisent une languette classique de type « RJ » qui équipe les plugs RJ-45.

Les performances optiques sont conformes aux exigences ANSI/TIA/EIA-568-B.3.



Plus haute densité – Les connecteurs MT-RJ sont trois fois plus petits que les connecteurs SC duplex, d'où une densité beaucoup plus élevée.

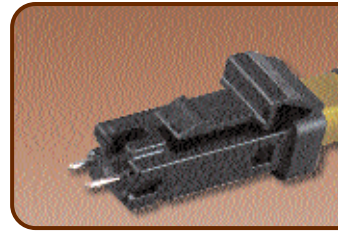
Prises MAX MT-RJ avec jarretière MR-RJ

Le kit de mise en œuvre sur site MT-RJ de Siemon (FTERM-MT) permet de réaliser des connecteurs sur site.

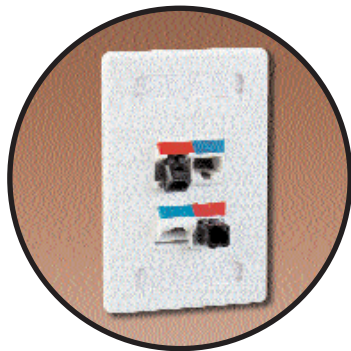
SYSTÈME MT-RJ SIEMON

PRODUITS FIBRE

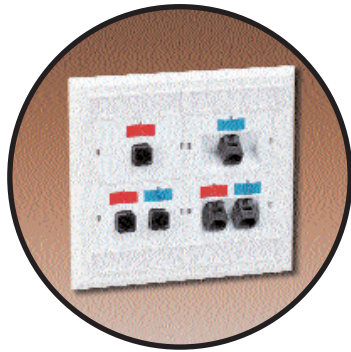
SOLUTIONS POUR ZONES DE TRAVAIL



Connecteur MT-RJ



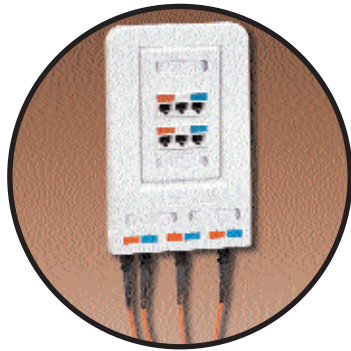
Coupleurs MT-RJ droits et inclinés MAX[®] dans un plastron MAX [modèle MX-FP-S-04-(XX) illustré]



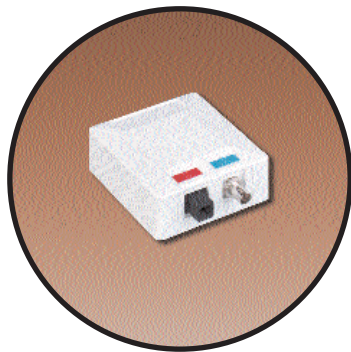
Coupleurs MT-RJ droits et inclinés CT[®] dans un plastron CT [modèle CT8-FP-(XX) illustré]



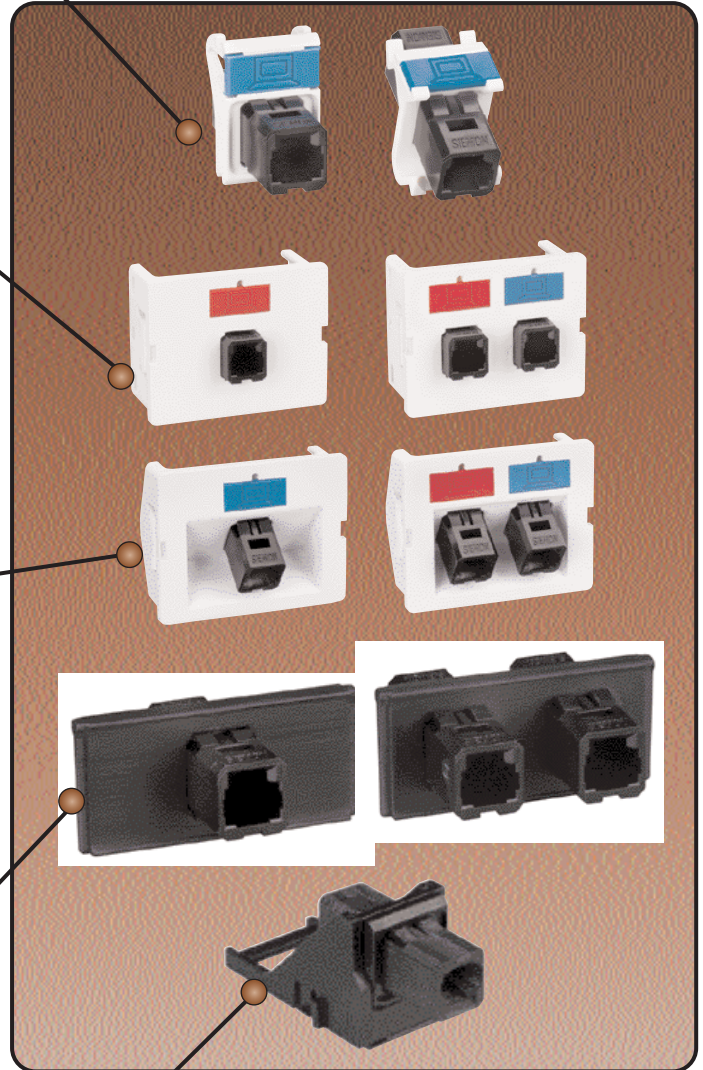
Prises LC MAX et CT MT-RJ dans un ensemble de prises terminales multi-utilisateurs [modèle MX-MMO-(XX) illustré]



Inserts MT-RJ FOB dans le boîtier de sortie de fibre [modèle FOB2-(XX) illustré]



Prise droite MT-RJ MAX dans boîtier SM[®] [modèle SM2-(XX) illustré]



Jarretières



MT-RJ – MT-RJ

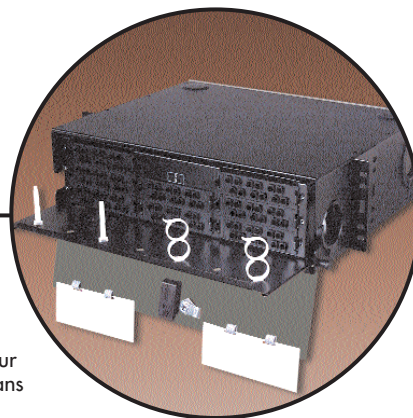
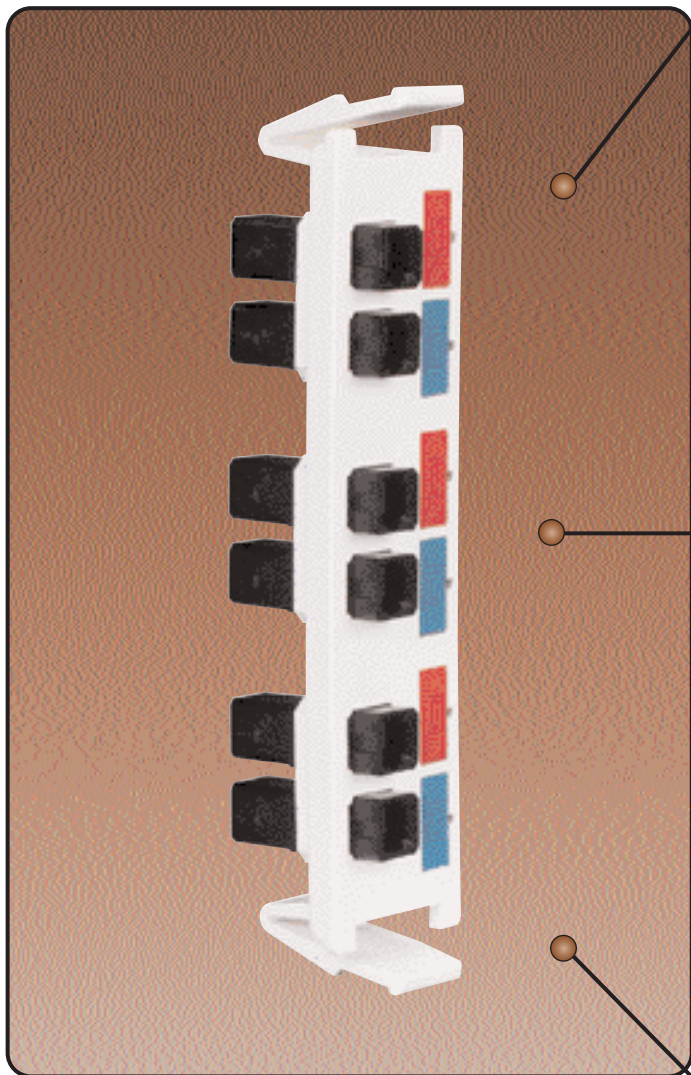


MT-RJ



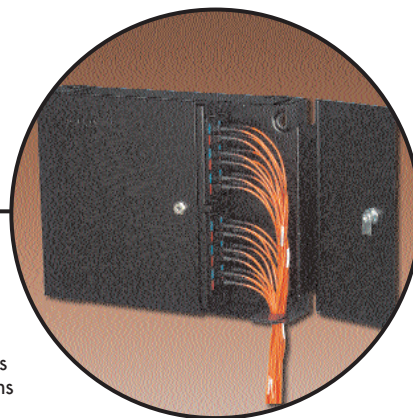
réalisable sur site

SOLUTIONS POUR LOCAUX TECHNIQUES



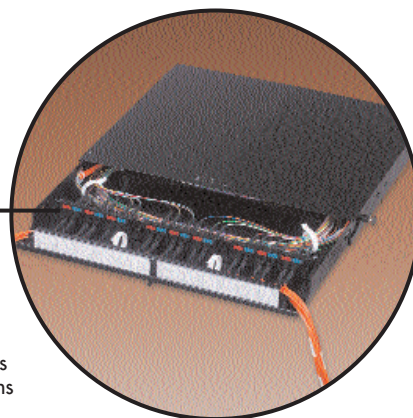
Plaque pour adaptateur Quick-Pack™ MT-RJ dans RIC3-48

Le tiroir optique haute densité pour baie permet de gérer et de distribuer jusqu'à 288 fibres dans un espace de 4 U. Disponible en versions 24 à 96 ports, 36 à 144 ports, 48 à 192 ports et 72 à 288 ports.



Plaque pour traversées Quick-Pack MT-RJ dans un boîtier SWIC3

Le boîtier optique mural est conçu pour gérer et connecter jusqu'à 96 fibres. Il est disponible avec ou sans protège-jarretières intégré, ainsi qu'avec diverses options de verrouillage. Un Mini-SWIC3 (SWIC3-M) est également disponible.



Plaque pour traversées Quick-Pack MT-RJ dans FCP3-DWR

Les boîtiers montables en baie pour tiroir optique constituent une solution économique pour connecter, protéger et gérer jusqu'à 72 fibres dans un espace d'une seule unité (1 U).

duplex MT-RJ



- SC

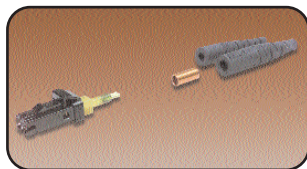
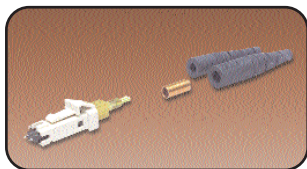


MT-RJ - ST

Solutions pour poste de travail MT-RJ : Connecteur MT-RJ réalisable sur site

- FC2-MT6MM Connecteur duplex MT-RJ avec broches (mâles), multimode 62,5/125 µm, beige
 FC2-MT5MM Connecteur duplex MT-RJ avec broches (mâles), multimode 50/125 µm, noir

Remarque : Les connecteurs MT-RJ de Siemon sont compatibles avec des câbles ronds à fibres optiques duplex de 3 mm 250 ou 900 microns nues ou gainées.



Adaptateurs MT-RJ MAX®

- MX-MT-(XX) Adaptateur incliné avec 1 traversée MT-RJ duplex (2 fibres)
 MX-F-MT-(XX) Adaptateur droit avec 1 traversée MT-RJ duplex (2 fibres)

Utiliser (XX) pour indiquer la couleur :

01 = noir, 02 = blanc, 04 = gris, 20 = ivoire, 80 = ivoire pâle

Adaptateurs MT-RJ CT®

- CT-A-MT-(XX) Adaptateur incliné avec 1 traversée MT-RJ duplex (2 fibres)
 CT-A-MT-MT-(XX) Adaptateur incliné avec 2 traversées MT-RJ duplex (4 fibres)
 CT-MT-(XX) Adaptateur droit avec 1 traversée MT-RJ duplex (2 fibres)
 CT-MT-MT-(XX) Adaptateur droit avec 2 traversées MT-RJ duplex (4 fibres)

Utiliser (XX) pour indiquer la couleur :

01 = noir, 02 = blanc, 04 = gris, 20 = ivoire, 80 = ivoire pâle

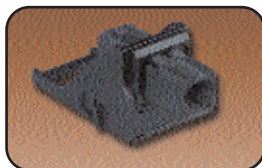
Inserts pour boîtier de sortie de fibre MT-RJ

Les inserts pour boîtier de sortie de fibre MT-RJ de Siemon sont conçus pour s'adapter à nos boîtiers à faible encombrement.

- FOB-BZL-MT1-01 Insert pour boîtier de sortie de fibre avec 1 traversée MT-RJ duplex (2 ports)
 FOB-BZL-MT-01 Insert pour boîtier de sortie de fibre avec 2 traversées MT-RJ duplex (4 ports)

Solutions pour coffrets SM® à montage en surface MT-RJ

Les adaptateurs MAX droits MT-RJ de Siemon (MX-F-MT-(XX)) s'encliquettent dans l'insert pour adaptateur MX-SM, livré avec tous les boîtiers SM assemblés sur site, offrant ainsi une solution de montage en surface économique.



Dans un souci d'amélioration constante de ses produits, Siemon se réserve le droit d'en modifier les caractéristiques et la disponibilité sans avis préalable.

CT®, MAX®, SM® et Quick-Pack™ sont des marques de Siemon.

Solutions de brassage RJ-45 MT-RJ : Plaques pour traversées droites Quick-Pack™ MT-RJ

- RIC-F-MT12-(XX) 6 traversées MT-RJ duplex (12 fibres)
 RIC-F-MT16-(XX) 8 traversées MT-RJ duplex (16 fibres)
 RIC-F-MT24-(XX) 12 traversées MT-RJ duplex (24 fibres)

Utiliser (XX) pour indiquer la couleur : 01 = noir, 02 = blanc

Chaque plaque de traversées de cloison avec pochettes d'icône comprend des icônes rouges, bleues, des icônes de couleurs assorties et des icônes transparentes avec étiquettes papier.

Jarrettières duplex MT-RJ

Les jarrettières duplex MT-RJ de Siemon sont réalisées en usine. Elles font l'objet d'un test optique complet afin de garantir des performances optimales. Toutes les jarrettières sont conformes aux spécifications TIA/EIA-568-B.3 et ISO/IEC 11801 en matière de performance des fibres.

- FJ2R-MTMT(X)MM-(XX) Jarrière MT-RJ vers MT-RJ, multimode (62,5/125 ou 50/125 µm)
 FJ2R-MTSA(X)MM-(XX) Jarrière MT-RJ vers ST, multimode (62,5/125 ou 50/125 µm)
 FJ2R-MTSC(X)MM-(XX) Jarrière MT-RJ vers SC, multimode (62,5/125 ou 50/125 µm)

Utiliser (X) pour indiquer le type de fibre : 6 = 62,5/125 µm MM (gaine grise), 5 = 50/125 µm MM (gaine orange)

Utiliser (XX) pour indiquer la longueur du câble :

01 = 1 m, 02 = 2 m, 03 = 3 m, 05 = 5 m

Remarque : Toutes les jarrettières sont fabriquées avec du câble de qualité OFNR conforme à la spécification UL 1666.

Perte par insertion = 0,30 dB ; Réflectance = 20 dB minimum

Outils :

Kit de mise en œuvre MT-RJ Siemon

Le kit de mise en œuvre MT-RJ de Siemon rend la mise en œuvre des connecteurs MT-RJ rapide et facile. Il suffit de moins d'une minute par fibre pour réaliser des connecteurs duplex MT-RJ. Le kit utilise une technologie de mise en œuvre éprouvée sans époxy/sans polissage. Tous les outils nécessaires à la mise en œuvre des connecteurs MT-RJ sont fournis dans un étui de transport en toile résistant.



FTERM-MT Kit de mise en œuvre MT-RJ

Pour obtenir des informations sur les produits complémentaires, demandez les fiches produit correspondantes :

- Plastrons CT (PROD-SS-CTF)
 Panneaux de brassage CT (PROD-SS-CTP)
 Boîtier de sortie de fibre (PROD-SS-FOB)
 Plastrons RJ-45 MAX (PROD-SS-MXP)
 Tiroir optique haute densité pour baie (PROD-SS-RIC)
 Boîtier optique mural (PROD-SS-WI3)
 Coffret SM à montage en surface (PROD-SS-SM2)
 Ensemble de prises terminales multi-utilisateurs (PROD-SS-MMO)

Siemon – EMEA & R.-U.
 Royaume-Uni
 Tél. : +44 (0) 1483 480040

Siemon – France
 Paris
 Tél. : +33 1 46 46 11 85

Siemon – Allemagne
 Francfort
 Tél. : +49 (0) 69 97168 184

Siemon – Italie
 Milan
 Tél. : +39 (02) 64 672 209