

CÂBLE SYSTEM 6®

Le câble System 6 offre une marge de sécurité significative par rapport aux performances de transmission de catégorie 6/classe E prévues par les spécifications TIA/EIA et ISO/IEC. En associant nos solutions de connectique hautes performances de catégorie 6 au câble System 6, vous obtiendrez un système ultra-performant sur le plan électrique, gage d'une prise en charge optimale des applications.

6

CÂBLE

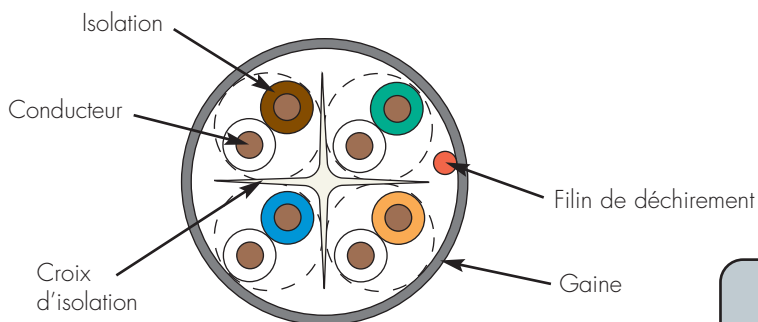
La croix d'isolation centrale préserve la géométrie de la paire avant, pendant et après l'installation, garantissant ainsi des performances de paradiaphonie optimales.

Construction du câble

- UTP
- Monobrin en cuivre nu 0,5 mm
- Diamètre maximum de la gaine 5,8 mm
- Gaine ronde
- Croix d'isolation centrale

Marquage séquentiel sur la gaine

Options gaine LSOH, CMX, CMR et CMP disponibles



Le câble est conditionné sur une bobine contenue dans une boîte (305 m) afin de le protéger durant le transport et d'éviter tout enchevêtrement lors de l'installation.

Conformité

- ISO/IEC 11801:2002 2e édition (catégorie 6)
- ANSI/TIA/EIA-568-B.2-1
- IEC 61156-5 1^{re} édition
- LSOH:IEC 332 : section 1, IEC 754 et IEC 1034
- UL CMX
- UL CMR et CSA FT4
- UL CMP et CSA FT6
- LSOH : IEC 332.3.c

INFORMATIONS SUR LE PRODUIT

CÂBLE

PERFORMANCES DE TRANSMISSION

TIA/EIA ET ISO/IEC

SCÉNARIO LE PLUS DÉFAVORABLE

Fréquence (MHz)	Perte par insertion maximale (dB/100 m)		Paradiaphonie minimale (dB/100 m)		Paradiaphonie cumulée minimale (dB/100 m)		ELFEXT minimale (dB/100 m)		PS ELFEXT minimale (dB/100 m)		Return Loss minimale (ns/100 m)		Temps de propagation maximum (ns/100 m)		Delay Skew maximum	
1,0	2,0	2,0	74,3	75,3	72,3	73,3	67,8	70,8	64,8	68,8	20,0	20,0	570	550	45,0	35,0
4,0	3,8	3,7	65,3	68,3	63,3	64,3	55,8	58,8	52,8	56,8	23,0	23,6	552	532	45,0	35,0
10,0	6,0	5,9	59,3	62,3	57,3	60,3	47,8	50,8	44,8	48,8	25,0	26,0	545	525	45,5	35,0
16,0	7,6	7,5	56,2	59,2	54,2	57,2	43,7	46,7	40,7	44,7	25,0	26,0	543	523	45,0	35,0
20,0	8,5	8,4	54,8	57,8	52,8	55,8	41,8	44,8	38,8	42,8	25,0	26,0	542	522	45,0	35,0
31,25	10,7	10,6	51,9	54,9	49,9	52,9	37,9	40,9	34,9	38,9	23,6	23,6	540	520	45,0	35,0
62,5	15,4	15,2	47,4	50,4	45,4	48,4	31,9	34,9	28,9	32,9	21,5	21,5	539	519	45,0	35,0
100,0	19,8	19,6	44,3	47,3	42,3	45,3	27,8	30,8	24,8	28,8	20,1	20,1	538	518	45,0	35,0
160,0	25,6	25,4	41,2	44,2	39,2	42,2	23,7	26,7	20,7	24,7	18,7	18,7	537	517	45,0	35,0
200,0	29,0	28,7	39,8	42,8	37,8	40,8	21,8	24,8	18,8	22,8	18,0	18,0	537	517	45,0	35,0
250,0	32,8	32,6	38,3	41,3	36,3	39,3	19,8	22,8	16,8	20,8	17,3	17,3	536	516	45,0	35,0
300,0	36,4	36,1	37,1	40,1	35,1	38,1	18,3	21,3	15,3	19,2	16,8	16,8	536	516	45,0	35,0
350,0	39,4	36,1	39,1	34,1	34,1	37,1	16,9	19,9	13,9	17,9	16,3	16,3	536	516	45,0	35,0
400,0	43,0	42,6	35,3	38,3	33,3	36,3	15,8	18,8	12,8	16,8	15,9	15,9	536	516	45,0	35,0
Performance type 1 - 300 MHz	7 % sous le scénario le plus défavorable		5 dB au-dessus du scénario le plus défavorable		7 dB au-dessus du scénario le plus défavorable		10 dB au-dessus du scénario le plus défavorable		10 dB au-dessus du scénario le plus défavorable		1,8 dB au-dessus du scénario le plus défavorable		20 ns en dessous du scénario le plus défavorable		5 ns en dessous du scénario le plus défavorable	

Toutes les performances sont mesurées sur 100 mètres.

Les valeurs supérieures à 300 MHz sont données uniquement à titre informatif.

CARACTÉRISTIQUES ÉLECTRIQUES

Résistance CC maximale (@ 20 °C)	9,4 ohms/100 m
Impédance caractéristique (aucune impédance moyenne admise)	1-100 MHz : 100 ohms +/- 15 % 100-250 MHz : 100 ohms +/- 22 %
Vitesse nominale de propagation (NVP)	0,65

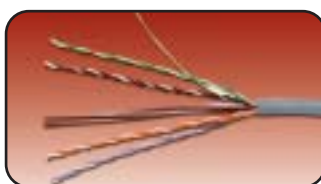
Câble monobrin 4 paires UTP System 6® :

- 9C6R4-E3PVC (CMR, CSA FT4), gaine bleue, 305 m
- 9C6P4-E3Plénum (CMR, SCA FT6), gaine bleue, 305 m
- 9C6X4-E3PVC (CMX, IEC 332.1), gaine grise, 305 m
- 9C6L4-E3LSOH (IEC 332.1), gaine violette, 305 m
- 9C6L4-E3-G.....LSOH (IEC 332.3c), gaine violette, 305 m

D'autres longueurs de câble sont également disponibles : Ajoutez « -5CR » pour une bobine de 500 m et « -1KR » pour une bobine de 1 000 m. Contactez votre représentant local pour connaître la disponibilité du câble et les délais de livraison.



9C6R4-E3/PC6P4-E3



9C6X4-E3



9C6L4-E3

Dans un souci d'amélioration constante de ses produits, Siemon se réserve le droit d'en modifier les caractéristiques et la disponibilité sans avis préalable.

MAX®, MC® et System 6® sont des marques de Siemon.

Pour obtenir des informations sur les produits complémentaires, demandez les fiches produit correspondantes :

- Prises MAX® 6 (PROD-SS-MX6)
- Cordons de brassage RJ-45 MC® 6 (PROD-SS-MC6)

Siemon – EMEA & R.-U.
Royaume-Uni
Tél. : +44 (0) 1483 480040

Siemon – France
Paris
Tél. : +33 1 46 46 11 85

Siemon – Allemagne
Francfort
Tél. : +49 (0) 69 97168 184

Siemon – Italie
Milan
Tél. : +39 (02) 64 672 209

WWW.SIEMON.COM

ISO 9001
CERTIFIED

ISO 14001
CERTIFIED



PROD-SS-CBL6 Rév. B 4/03

© 2003 Siemon