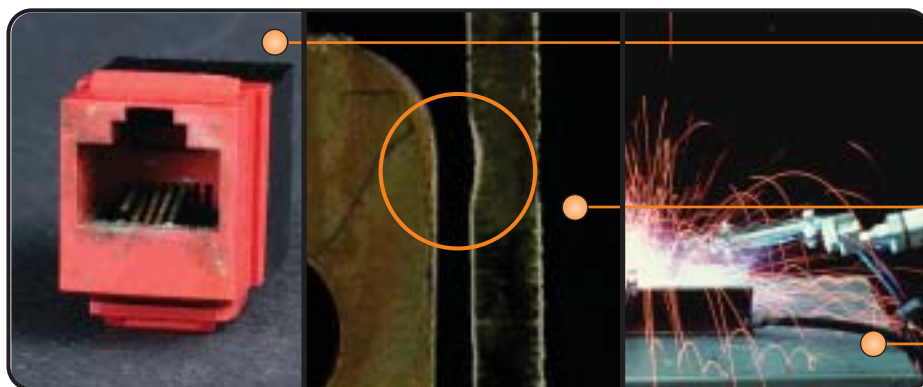


INDUSTRIAL MAX®-VERBINDUNGSTECHNIK

Siemon stellt eine weitere Verkabelungsinnovation vor – die neue Industrial MAX-Produktlinie. Diese Produkte gewährleisten eine zuverlässige Netzwerkverbindung auch in den widrigsten Umgebungen – Fabrikhallen, Desinfektionsräume in Krankenhäusern, Betriebe zur Nahrungsmittelverarbeitung, chemische Raffinerien, Lagerhallen etc. Industrial MAX schützt Verbindungen vor Wasser, Staub, Feuchtigkeit, Vibration, extremen Temperaturen, Chemikalien und elektromagnetischer Interferenz.

Ein großes Spektrum industrieller Produkte ist praktisch für jede Anwendung erhältlich. Die ungeschirmten Produkte (UTP) erfüllen sämtliche Anforderungen für widrige gewerbliche oder betriebliche Umgebungen. Bei Kabelverlegungen in unmittelbarer Nähe von Quellen mit starker elektromagnetischer Interferenz wird die geschirmte industrielle Verbindungstechnik (ScTP) empfohlen.



Der Industrial MAX-Steckverbinder wurde von der Open DeviceNet Vendor Association (ODVA), TIA/EIA TR 42.9 und IEC PAS 61076-3-111 anerkannt.

Durch Feuchtigkeit korrodieren die Kontakte in herkömmlichen Anschlussdosen. Werden sie häufig Feuchtigkeit ausgesetzt, führt dies zu einer Zerstörung der Kontakte und die Anschlussdose wird unbrauchbar. Das spezielle Gehäuse der Industrial MAX-Anschlussdose verhindert eine solche Korrosion.

Unter dem Mikroskop wird deutlich, dass die Verbindung zwischen herkömmlichen modularen Anschlusssteckern und -dosen nach extremen Vibrationen zu einer Abtragung der Kontakte führen und intermittierende Übertragungsprobleme verursachen kann.

Speziell entwickelte Industrial MAX-Steckverbinder können Feuchtigkeit, Staub, Vibration und extremen Temperaturen standhalten.

INDUSTRIELLE PRODUKTE

INDUSTRIAL MAX®-STECKER

INDUSTRIELLE PRODUKTE

Die industriellen Produkte von Siemon bieten einen herausragenden Schutz (IP 67-klassifiziert) über eine zum Patent angemeldete Bajonettverschlussstechnik. Mit einer einfachen Vierteldrehung werden Stecker und Anschlussdose verbunden und ein Festanschlag bestätigt, dass die Verbindung sachgemäß geschlossen und abgedichtet ist.

Der Industrial MAX-Stecker besteht aus einem modularen Stecker der Kategorie 5e, der sich in einem Gehäuse in industrieller Qualität befindet.



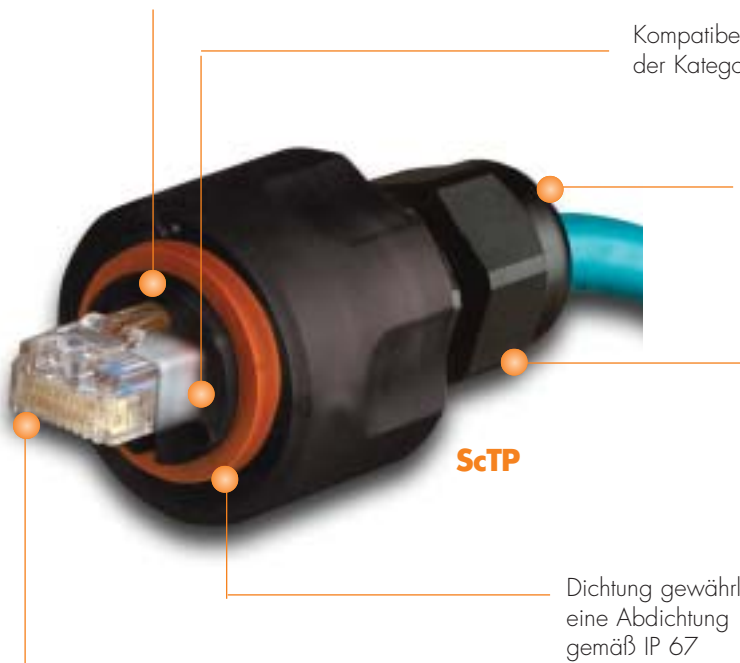
ZUM PATENT ANGEMELDET

Eindeutige Kennzeichnung für eine korrekte Ausrichtung der Verriegelung

Kompatibel mit Komponenten der Kategorie 5e

Der industrielle Stecker kann vor Ort mit gängigen Werkzeugen konfektioniert werden und ermöglicht so die schnelle Anpassung an kundenspezifische Längen vor Ort.

Die Kompressionsverschraubung bietet ausgezeichnete Zugentlastung und herausragende Abdichtung, um das Eindringen von Flüssigkeiten und Staub zu verhindern. Nimmt Kabel mit einem Außendurchmesser von 4,0 bis 8,0 mm auf.



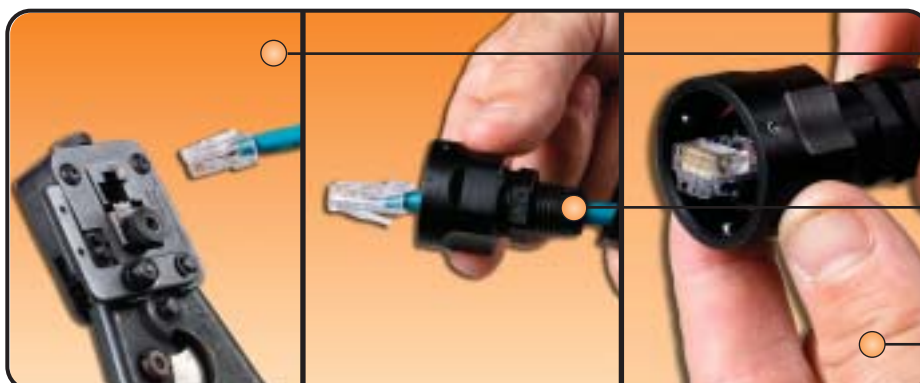
ScTP

Dichtung gewährleistet eine Abdichtung gemäß IP 67

Die Kontakte besitzen eine Hartgold-auf-Silber-Plattierung von mindestens 1,27 µm.



UTP



Einfache Konfektionierung!

Bringen Sie das Steckergehäuse am Kabel an, indem Sie den modularen Stecker crimpen.

Schieben Sie das Steckergehäuse nach oben über den modularen Stecker.

Ziehen Sie die Kompressionsverschraubung am Steckergehäuse fest, um das Kabel zu befestigen.

INDUSTRIAL MAX-ANSCHLUSSDOSEN

INDUSTRIELLE PRODUKTE

Die Industrial MAX-Anschlussdose besteht aus einem MAX-Modul der Kategorie 5e, das von einer schützenden Hülle umschlossen wird. Die Außenhülle der Anschlussdose ist aus strapazierfähigem, chemikalienfestem Thermoplast in industrieller Qualität und besitzt den zum Patent angemeldeten Bajonettverschluss von Siemon. Garantierte Leistungsfähigkeit nach Kategorie 5e auch in widrigster Umgebung.

Der Bajonettverschluss des industriellen Steckverbinders verhindert einen übermäßigen Anzug (der die Kontakte in der Anschlussdose beschädigen könnte) bzw. einen zu geringen Anzug (der zu unzureichender Abdichtung führen würde).

5e

ZUM PATENT ANGEMELDET

160 MHz

Bietet universelle T568A/
B-Adernzuordnung mit
einer Komponenten-
und Channel-Leistung
bis 160 MHz



Der Bajonettverschluss gewährleistet eine ausreichende Stecktiefe in der Anschlussdose und eine IP 67-klassifizierte Abdichtung.

Bei der Industrial MAX-UTP-Anschlussdose (abgebildet) wird ein Standard-110er-Auflegewerkzeug für eine schnelle und einfache Konfektionierung verwendet. Bei der ScTP-Anschlussdose kann die Konfektionierung werkzeuglos durchgeführt werden.

Jede Anschlussdose ist mit den Auflegeoptionen nach T568A und T568B kompatibel.



Mit dem Pyramid-Adereinführungssystem auf den S310®-Blöcken werden die Adernpaare beim Auffächern des Kabels getrennt, um die Installation zu vereinfachen und den Zeitaufwand zu reduzieren.



Die ScTP-Anschlussdosen sind für eine schnelle, einfache Konfektionierung werkzeuglos ausgeführt.



Robuste Schirmkappen schützen die IDC-Anschlüsse und stellen die Schirmwirkung sicher.

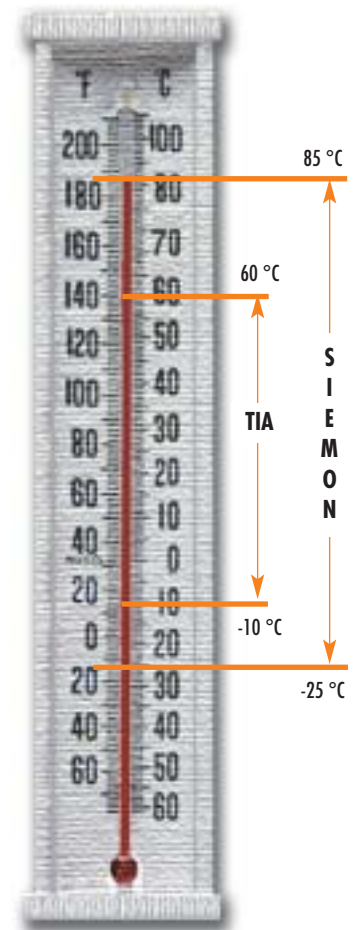
Die industriellen ScTP-Anschlussdosen und -Stecker sind für Installationen in unmittelbarer Nähe von Quellen mit starker elektromagnetischer Interferenz erhältlich.

TECHNISCHE INFORMATIONEN

Umgebungsklassifizierung	IP 67-Minimum und NEMA 6	Temperatur: -25 °C bis 85 °C	Stecker/Dose
Material der Hülle	PBT – Polybutylenterephthalat (Valox®), UL94V-0		Stecker/Dose
Material der Kompressionsverschraubung	Acetal, Acetal-Elastomer-Legierung (Delrin®)		Stecker/Dose
Material der Dichtung	Silizium		Stecker/Dose
Material der Kontakte	Kupferlegierung		Stecker/Dose
Kontaktplattierung	Mindestens 1,27 µm Hartgold auf Nickel		Stecker/Dose
Mechanische Strapazierfähigkeit	Mindestens 750 Zyklen		Stecker/Dose
Chemische Resistenz	Die Materialien wurden so gewählt, dass sie den größtmöglichen Schutz vor den meisten Lösungsmitteln und gebräuchlichen industriellen Chemikalien bieten. (Nähere Informationen auf Anfrage)		Stecker/Dose
Stärke des Flanschadapters	0,762 mm bis 3,175 mm		Dose
Elektrische Klassifizierung – Stecker	Spannung: 150 Volt AC	Stromstärke: 175 mA	Stecker
	Dielektrische Spannungsfestigkeit: 1000 V AC Kontakt/Kontakt; 1500 V AC Kontakt/Erde		
Elektrische Klassifizierung – Dose	Spannung: 150 Volt AC max. bei 25 °C	Stromstärke: 1,5 A max. bei 25 °C	Dose
	Dielektrische Spannungsfestigkeit: 1000 V AC, RMS 60 Hz, 1 Minute	Stoßspannung: bis 1000 V	
Elektrischer Widerstand	Isolierung: 50 MΩ Minimum	Kontakt: 20 mΩ Maximum	Dose

INDEX-ZIFFER	IP-CODE		INDEX-ZIFFER
	SCHUTZGRAD		
0	Kein Schutz	Kein Schutz gegen versehentliche Berührung, kein Schutz gegen Fremdkörper	0
1	Schutz gegen große Fremdkörper	Schutz gegen Handkontakt mit großer Berührungsfläche und gegen große feste Fremdkörper mit $\varnothing > 50$ mm	1
2	Schutz gegen mittelgroße Fremdkörper	Schutz gegen Fingerkontakt, Schutz gegen kleine feste Fremdkörper mit $\varnothing > 12$ mm	2
3	Schutz gegen kleine feste Fremdkörper	Schutz gegen Werkzeuge, Draht oder ähnliche Objekte mit $\varnothing 2,5$ mm, Schutz gegen kleine feste Fremdkörper mit $\varnothing > 2,5$ mm	3
4	Schutz gegen körnige Fremdkörper	Schutz gegen Fremdkörper mit $\varnothing > 1$ mm	4
5	Staubgeschützt	Vollständiger Berührungsschutz. Schutz gegen Beschädigung innenliegender Teile durch Staubablagerungen	5
6	Schutz gegen Eindringen von Staub	Kompletter Berührungsschutz und Schutz gegen Eindringen von Staub	6
			7
			8

Temperaturbereich Industrial MAX gegenüber TIA



Industrial MAX®-Staubschutzkappen

Die Industrial MAX-Staubschutzkappen sind die Ideallösung, um Ihre Investition in Ihr industrielles Verkabelungssystem zu schützen. Dosen-Staubschutzkappen können verwendet werden, um nicht benutzte Anschlussdosen zu schützen oder um eine Anschlussdose während eines Waschvorgangs abzudichten, wenn Dose und Stecker getrennt werden. Stecker-Staubschutzkappen schützen modulare Industrial MAX-Patchkabel vor Einwirkung von außen oder vor Beschädigung, wenn sie nicht mit einer Anschlussdose verbunden sind.

Beide Kappen sind aus Thermoplast in industrieller Güte gefertigt, um hervorragenden Schutz und Haltbarkeit zu gewährleisten. Zusätzlich verfügt sowohl die Dosen- als auch die Stecker-Staubschutzkappe über eine Haltekette, die verhindert, dass sie bei Nichtbenutzung verloren geht.



Industrielle Steckerkappe



Industrielle Dosenkappe

Modulare Industrial MAX-Patchkabel

Die industriellen modularen Patchkabel verbinden die hohe Leistungsfähigkeit und Qualität, für die Siemon-Patchkabel bekannt sind, mit einem Steckerschutzgehäuse und einem flexiblen Kabel in Industriegüte, das so ausgeführt ist, dass es auch den Widrigkeiten einer Produktionsumgebung standhält.

Unser industrielles flexibles Kabel der Kategorie 5e ist öl- und UV-beständig, widersteht allen gängigen Chemikalien und Wasser, kann in einem größeren Temperaturbereich als herkömmliche Kabel verwendet werden und bietet eine bessere Biegebeständigkeit.

Eine Vielzahl von Patchkabel-Optionen ist verfügbar, um den verschiedensten Kundenanforderungen gerecht zu werden – UTP, ScTP, industrieller Stecker der Kategorie 5e auf Standard-RJ45-Stecker und vieles mehr. Wählen Sie das industrielle Patchkabel, das Ihren Anforderungen an eine Komplettlösung für einen durchgängigen Siemon-Übertragungskanal entspricht.



Industrial MAX-Zentralplatten aus Edelstahl

Die industrielle Siemon-Anschlussdose kann in eine Zentralplatte aus Edelstahl montiert werden, die eine Schutzabdichtung gegen Feuchtigkeit und Ablagerungen darstellt. Die Zentralplatte ist als 1-, 2- und 4-Port-Option erhältlich und besitzt eine IP44-Klassifizierung.



BESTELLINFORMATIONEN

Modulare Industrial MAX®-Stecker:

- XP85..... Kategorie 5e, industrieller Stecker, 8-polig, 8 Kontakte, UTP, vor Ort konfektionierbar
 XP85S..... Kategorie 5e, industrieller Stecker, 8-polig, 8 Kontakte, ScTP, vor Ort konfektionierbar
 XP-CAP..... Industrielle Stecker-Staubschutzkappe, mit Haltekette



UTP-Stecker



ScTP-Stecker

Industrial MAX-Anschlussdosen:

- X5..... Kategorie 5e, industrielle UTP-Anschlussdose
 X5S..... Kategorie 5e, industrielle ScTP-Anschlussdose
 X-CAP..... Industrielle Anschlussdosen-Staubschutzkappe, mit Haltekette



UTP-Anschlussdose



ScTP-Anschlussdose

Industrielle Buchsen zur Leiterplattenmontage:

- XMJ-88..... Industrielle Buchse zur Leiterplattenmontage, 8-polig, 8 Kontakte, UTP
 XMJ-88-S..... Industrielle Buchse zur Leiterplattenmontage, 8-polig, 8 Kontakte, ScTP



Leiterplattenbuchse, Vorderseite



Leiterplattenbuchse, Rückseite

Industrielle X5-auf-RJ45-Durchführungskupplungen:

- X5-MJ..... Industrielle X5-auf-RJ45-Durchführungskupplung, UTP
 X5-MJ-S..... Industrielle X5-auf-RJ45-Durchführungskupplung, ScTP



X5-auf-RJ45-Durchführungskupplung, Vorderseite



X5-auf-RJ45-Durchführungskupplung, Rückseite

Modulare Industrial MAX-Patchkabel:

- XC5-(XX)..... Kategorie 5e, UTP, Industrieller Stecker auf Industriellen Stecker
 XC5-(XX)-B05..... Kategorie 5e, UTP, Industrieller Stecker auf Modularen RJ45-Stecker, gelber Knickschutz
 XC5S-(XX)..... Kategorie 5e, ScTP, Industrieller Stecker auf Industriellen Stecker
 XC5S-(XX)-B05..... Kategorie 5e, ScTP, Industrieller Stecker auf Modularen RJ45-Stecker, gelber Knickschutz

Verwenden Sie (XX), um die Länge anzugeben:
 03 = 0,9 m, 05 = 1,5 m, 07 = 2,1 m, 10 = 3,1 m, 15 = 4,6 m



Industrial MAX-Zentralplatten:

- XFP-S-01-SS..... Einfach-Zentralplatte, 1 Port, Edelstahl
 XFP-S-02-SS..... Einfach-Zentralplatte, 2 Ports, Edelstahl
 XFP-D-04-SS..... Zweifach-Zentralplatte, 4 Ports, Edelstahl



Da wir unsere Produkte ständig verbessern, behält sich Siemon das Recht vor, Spezifikationen und Verfügbarkeit ohne vorherige Ankündigung zu ändern.

MAX® und S310® sind Marken von Siemon.

Siemon – EMEA-Zentrale & GB
 Großbritannien
 Tel.: +44 (0) 1483 480040

Siemon – Frankreich
 Paris
 Tel.: +33 1 46 46 11 85

Siemon – Deutschland
 Frankfurt
 Tel.: +49 (0)69 97168 184

Siemon – Italien
 Mailand
 Tel.: +39 (02) 64 672 209

WWW.SIEMON.COM

ISO 9001
 CERTIFIED

ISO 14001
 CERTIFIED

