

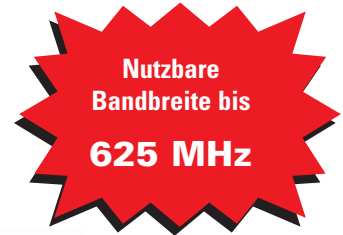
# BLADEPATCH™

Das neue BladePatch-Patchkabel von Siemon stellt eine innovative Lösung für Anwendungen mit hoher Packungsdichte dar. Sein neuartiges Push-Pull-Design der Verriegelung erleichtert das Umstecken des Kabels in dicht gepackten Patchfeldern über den Knickschutz. Damit bietet sich das BladePatch-Kabel für Blade-Server, Patchfelder sowie sonstige Komponenten mit RJ-45-Anschlüssen und hoher Packungsdichte an.

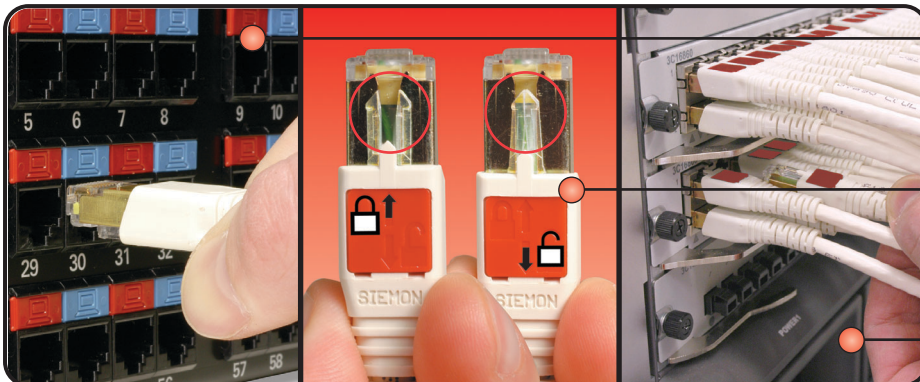
In Verbindung mit den neuen 10G 6™ MAX® Modulen und 10G 6 Patchfeldern von Siemon ergibt das BladePatch ein Komplettlösung für 10G 6-Channels. Das technisch führende 10G 6 Verkabelungssystem gewährleistet beispiellose Leistungsparameter für alle aktuell installierten Netze, unterstützt neue IP-Anwendungen wie VoIP (Voice over IP) und IP-Video sowie zukünftige Multi-Gigabit-Systeme. Natürlich sind die Kabel zu Anschlusskomponenten niedrigerer Kategorien kompatibel.



ZUM PATENT ANGEMELDET



PATCHKABEL, STECKER & KABEL



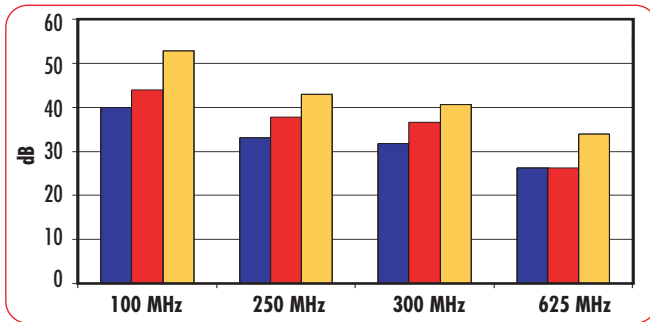
Pass in jede RJ45-Standardbuchse

Einfaches Umstecken des Kabels durch innovative Push-Pull-Verriegelung

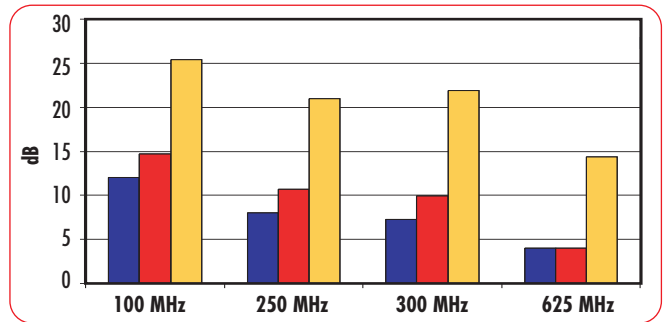
Push-Pull-Verriegelung gewährleistet einfaches Platz sparendes Abziehen des Kabels über den Knickschutz

## 4-Steckerverbinder Channel-Parameter für UTP-Anwendungen mit 10G 6™-System\*

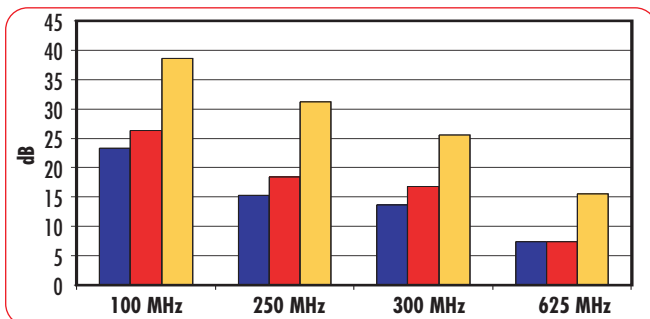
### NEXT



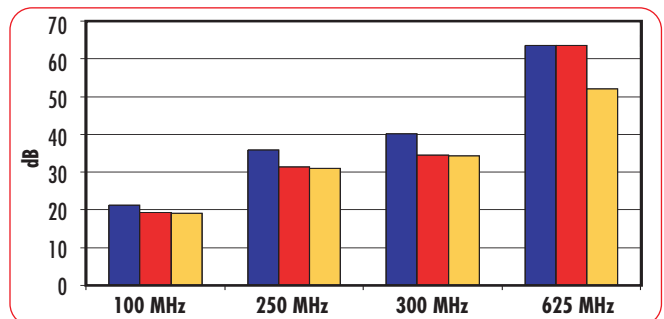
### Rückflussdämpfung



### ELFEXT



### Einfügedämpfung



■ Grenzwert † ■ Worst Case ■ Typisch

† Werte bei 250 - 625 MHz auf Basis der extrapolierten TIA/EIA- und ISO/IEC-Grenzwerte

\* Ermittelte Werte für Patchfeld 10G 6, UTP-Module 10G 6 MAX und modulare Patchkabel 10G 6 BladePatch bzw. MC UTP

### BladePatch™:

10GBP-(XX)-(XX) ..... RJ45-Patchkabel BladePatch, Kabel/Knickschutz gleichfarbig, T568A/T568B

Erstes (XX) zur Angabe der Kabellänge:

03 = 0,9 m (3 ft.); 05 = 1,5 m (5 ft.); 07 = 2,1 m (7 ft.);  
10 = 3,1 m (10 ft.); 15 = 4,6 m (15 ft.); 20 = 6,1 m (20 ft.)

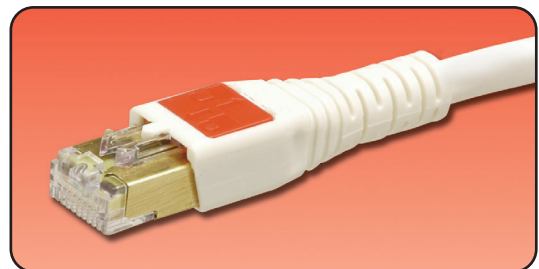
Zweites (XX) zur Angabe der Farbe:

01 = schwarz, 02 = weiß, 03 = rot, 04 = grau, 05 = gelb,  
06 = blau, 07 = grün

ⓑ Ergänzen Sie ein "B" zur Bestellung einer Projektgroßpackung mit 100 Patchkabeln

Da Siemon seine Produkte ständig weiter entwickelt, können sich die technischen Daten und die Verfügbarkeit jederzeit ohne vorherige Ankündigung ändern.

BladePatch™ ist ein Warenzeichen von Siemon



**Siemon — EMEA -Zentrale & GB**  
Großbritannien  
Tel: +44 (0) 1483 480040

**Siemon — Frankreich**  
Paris  
Tel: +33 1 46 46 11 85

**Siemon — Deutschland**  
Frankfurt  
Tel: +49 (0) 69 97168 184

**Siemon — Italien**  
Milano  
Tel: +39 (02) 64 672 209