

XGLO™ COMPATÍVEL COM iTRACS®

Um backbone de fibra da empresa é a força vital de seu negócio. Uma única conexão ruim pode ocasionar uma desastrosa parada das operações. A Siemon se associou a iTRACS Corporation para criar um sistema de fibra com gerenciamento proativo das conexões de fibra essenciais. O MapIT da Siemon, é um sistema de infra-estrutura de cabeamento inteligente que administra e protege seu investimento em TI. Essa forte combinação do hardware de conexão MapIT da Siemon e o software iTRACS oferece uma dimensão totalmente nova da capacidade de gerenciamento da rede. Com o MapIT da Siemon você pode:

- Monitorar as conexões de cabeamento em tempo real.
- Descobrir e documentar as conexões de cabeamento e do equipamento ativo.
- Aperfeiçoar o diagnóstico e a resolução dos problemas de cabeamento e de rede.
- Aprimorar a segurança monitorando e prevenindo o acesso à rede de mudanças não autorizadas.
- Maximizar a utilização da rede através da identificação de portas não utilizadas.
- E muito, muito mais.



Vista Traseira



O software iTRACS é a base fundamental do Sistema MapIT da Siemon

O software iTRACS fornece uma visualização gráfica das redes fácil de ser utilizada

O software pode ser acessado através da Web, LAN ou PDA

PATCH PANEL INTELIGENTE MapIT

BASTIDORES DE FIBRA RIC MapIT SC E LC

PATCH PANEL INTELIGENTE MapIT

Os bastidores de fibra MapIT da Siemon, conservam muitas das mais reconhecidas características da nossa linha de produtos RIC - etiquetagem superior, bandeja deslizante/removível, anel isolante giratório e portas de acrílico de alta resistência removíveis com travas.

Os painéis MapIT da Siemon também apresentam uma tecnologia de sensores iTRACS® patenteada, que pode rastrear as conexões entre as portas em tempo real quando utilizados como parte do completo sistema MapIT da Siemon. Os contatos dos sensores apresentam uma superfície robusta revestida em ouro, e tem a cobertura de 20 anos quando instalados como parte de um sistema XGLO™ da Siemon.



PATENTEADO

Supera os requisitos pela TIA/EIA para Ethernet a 10 Gigabit

Capacidade Máxima, 96 portas SC ou 192 portas LC

O acabamento preto anodizado e bordas em aço laminado conferem uma aparência estética e durável

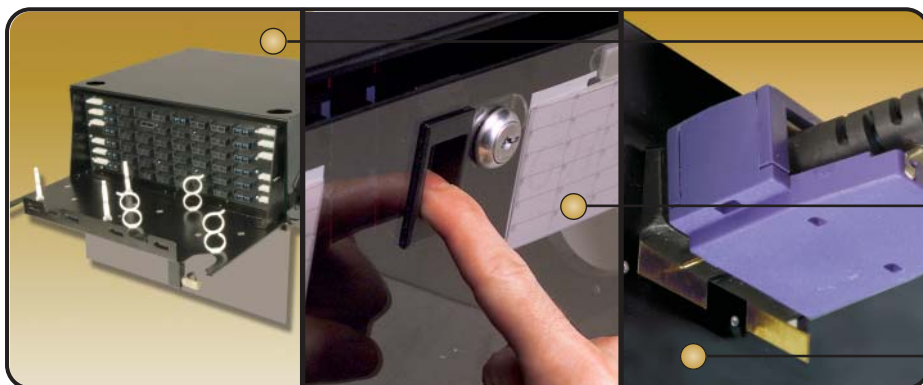
Conexões "punch-down" estilo 110 conectam os cabos I/O ao analisador

Os painéis são pré-montados com os adaptadores SC ou LC

O anel isolante giratório protege a entrada e a saída da fibra no bastidor

Portas dianteiras e traseiras montadas com dobradiças com molas para fácil remoção oferecendo um total acesso às conexões de fibra

Utilizem as nossas etiquetas aperfeiçoadas, penduradas na porta da frente para melhor visualização, em qualquer configuração de porta. Quando a porta é aberta, as etiquetas se doblam para baixo deixando a etiqueta e a porta correspondente à vista



A bandeja de organização dos cabos RIC3 é totalmente removível pela parte dianteira ou traseira do gabinete, permitindo a total transferência da bandeja para a mesa de trabalho facilitando a colocação de bandejas de pigtaills e emendas

O novo RIC3 apresenta um fecho que pode ser acessado com um único dedo na parte dianteira e traseira das portas. As travas incluídas nas portas previnem o acesso não autorizado melhorando a segurança

Bastidores e jumpers MapIT apresentam os pinos/contatos dos sensores revestidos em ouro para maior resistência a corrosão galvânica e ao desgaste de contato

JUMPERS DE FIBRA XGLO™ MapIT™

Os jumpers XGLO foram fabricados para serem os melhores. Foram construídos com fibra premium que atende às especificações da IEEE, IEC e TIA para transmissão serial 10 Gigabit Ethernet. Esses cabos avançados estão agora disponíveis com a tecnologia de sensores iTRACS® patenteada - os pinos sensores são revestidos com ouro e contidos em grampos conectores moldados resistentes. Esses jumpers permitem o rastreamento das conexões das portas entre as caixas de fibra MapIT e o equipamento LAN.

10G ip™

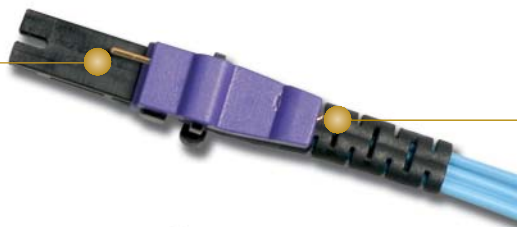
Suporta 10
Gigabit
Ethernet

PATCH PANEL INTELIGENTE MapIT

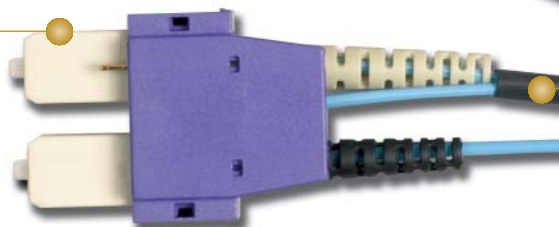
Um pino sensor por conexão duplex facilita o rastreamento de cada uma das conexões de fibra duplex

Conectores codificados por cores pela ANSI/TIA/EIA-568-B.3

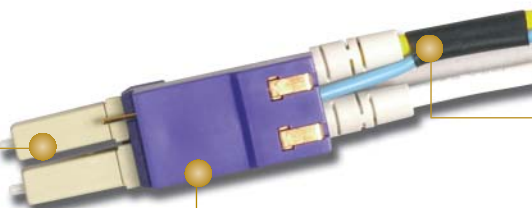
Disponível em versões SC, LC, e MT-RJ (nota: os jumpers MT-RJ não fazem parte da garantia XGLO)



Os pinos sensores estão acessíveis na parte traseira do grampo para facilitar o mapeamento e testes



Os cabos otimizados para largura de banda do laser reduzem as impurezas no centro da fibra, garantindo uma transmissão potente 10 Gigabit Ethernet



Uma capa colorida na cor aqua para o SC e LC prontamente identifica os produtos XGLO (10 Gigabit)

Os jumpers superam os requisitos estabelecidos pela ANSI/TIA/EIA e ISO/IEC para desgastes por tempo de uso, exposição a umidade, temperaturas extremas, impacto, vibração, resistência mecânica de acoplamento e resistência do cabo a deformação e esforço

Bastidores de Fibras RIC MapIT™:

- M-RIC-SC96-01 Bastidor de fibra SC com 96 portas, 4 RMS (4U), compatível com iTRACS, preto
- M-RIC-LC192-01 Bastidor de fibra LC com 192 portas, 4 RMS (4U), compatível com iTRACS, preto

Nota: 1 RMS = 44,5mm (1,75 pol.) = 1U



Jumpers de Fibra XGLO™ MapIT:

Utilização, Cuidados e Manutenção:

Esse procedimento é um guia geral para a utilização, cuidado e manutenção dos jumpers de fibra vendidos pela Companhia Siemon.

- Mantenha todos os conectores limpos. Recoloque a capa de proteção a poeira nos conectores quando estes não estiverem sendo utilizados.
- Limpe as pontas dos ferrolhos dos conectores com um pano (sem fiapos) umedecido em álcool isopropílico; a seguir seque com um pano (sem fiapos) seco.
- Não toque na ponta do ferrolho do conector antes da instalação.
- Mantenha um raio de curvatura mínimo de 30mm (1,2 polegadas) durante o manuseio, instalação e utilização.

ESPECIFICAÇÕES DE DESEMPENHO

	Multimodo 50/125µm			Monomodo
	850nm	1300nm	850nm*	
Largura de banda min. do cabo: (MHz.km)	1500	500	2000	Não disponível
Perda de Inserção máx.: (dB)	0,50 (0,10 Típico)			0,40 (0,10 Típico)
Perda de Retorno mín.: (dB)	30 (35 Típico)			55 (60 Típico)

* Largura de banda de Laser

Jumpers duplex multimodo XGLO MapIT:

- M-J2-SCSC5L-(XX) Jumper duplex SC-SC para patch panel inteligente, fibra multimodo XGLO 50/125
- M-J2-LCLC5L-(XX) Jumper duplex LC-LC para patch panel inteligente, fibra multimodo XGLO 50/125
- M-J2-LCSC5L-(XX) Jumper duplex LC-SC para patch panel inteligente, fibra multimodo XGLO 50/125

Utilize (XX) para especificar comprimento:

01 = 1m (3,3 pés), 03 = 3m (9,8 pés), 05 = 5m (16,4 pés)

Jumpers duplex multimodo MapIT:

- M-J2-MTSC(X)-(XX) Jumper duplex MTRJ-SC para patch panel inteligente, fibra multimodo
- M-2-MTLC(X)-(XX) Jumper duplex MTRJ-LC para patch panel inteligente, fibra multimodo

Utilize (X) para especificar o tipo de fibra:

— = fibra 62,5/125µm, capa na cor laranja;

5 = fibra 50/125µm, capa na cor laranja

Utilize (XX) para especificar o comprimento:

01 = 1m (3,3 pés), 03 = 3m (9,8 pés), 05 = 5m (16,4 pés)

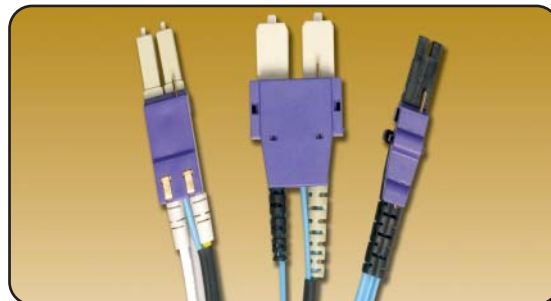
Por estarmos continuamente aperfeiçoando nossos produtos, a Siemon reserva o direito de mudar as especificações e disponibilidade. O MapIT™ e o XGLO™ são marcas registradas da Companhia Siemon. iTRACS® é uma marca registrada da iTRACS Corporation

Jumpers duplex monomodo XGLO MapIT :

- M-J2-SCUSCUL-(XX) Jumper duplex SC-SC para patch panel inteligente, fibra XGLO monomodo
- M-J2-LCULCUL-(XX) Jumper duplex LC-LC para patch panel inteligente, fibra XGLO monomodo
- M-J2-LCUSCUL-(XX) Jumper duplex LC-SC para patch panel inteligente, fibra XGLO monomodo

Utilize (XX) para especificar o comprimento:

01 = 1m (3,3 pés), 03 = 3m (9,8 pés), 05 = 5m (16,4 pés)



The Americas
Watertown, CT USA
Phone (1) 860 945 4200

Europe/Middle East/Africa
Surrey, England
Phone (44) 0 1932 571771

Asia/Pacific
Shanghai, P.R. China
Phone (86) 21 6390 6778